

MINISTÈRE DE L'ÉDUCATION NATIONALE
MÉMOIRES PUBLIÉS PAR LES MEMBRES DE L'INSTITUT FRANÇAIS D'ARCHÉOLOGIE
ORIENTALE DU CAIRE, SOUS LA DIRECTION DE JEAN SAINTE FARE GARNOT
TOME LXXXIX

FAHMY 'ABD EL WAHAB

**LA TOMBE
DE SEN-NEDJEM**
À DEIR EL MÉDINEH

CROQUIS DE POSITION



LE CAIRE

IMPRIMERIE DE L'INSTITUT FRANÇAIS
D'ARCHÉOLOGIE ORIENTALE

1959

Tous droits de reproduction réservés

LA TOMBE
DE
SEN-NEDJEM
À DEIR EL MÉDINEH

CROQUIS DE POSITION



MINISTÈRE DE L'ÉDUCATION NATIONALE
MÉMOIRES PUBLIÉS PAR LES MEMBRES DE L'INSTITUT FRANÇAIS D'ARCHÉOLOGIE
ORIENTALE DU CAIRE, SOUS LA DIRECTION DE JEAN SAINTE FARE GARNOT

TOME LXXXIX

FAHMY 'ABD EL WAHAB

LA TOMBE DE SEN-NEDJEM

À DEIR EL MÉDINEH

CROQUIS DE POSITION



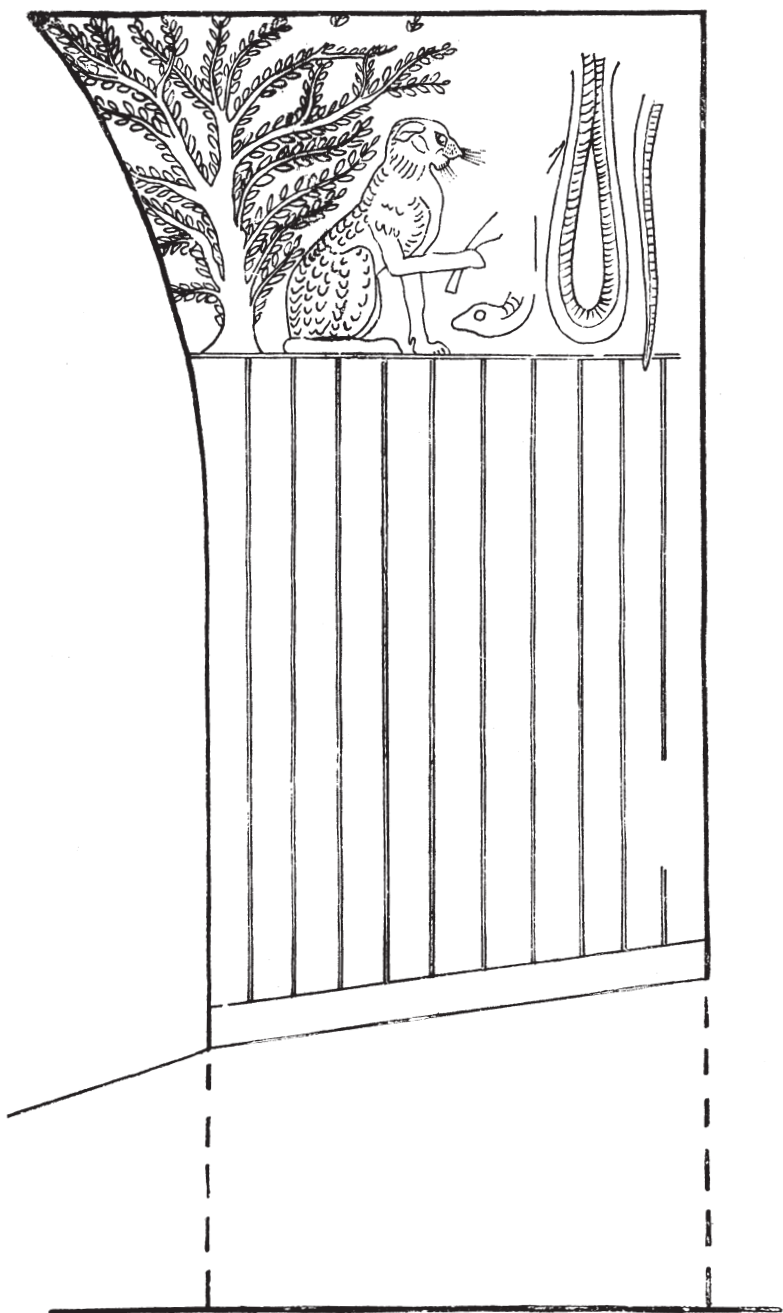
LE CAIRE
IMPRIMERIE DE L'INSTITUT FRANÇAIS
D'ARCHÉOLOGIE ORIENTALE

1959

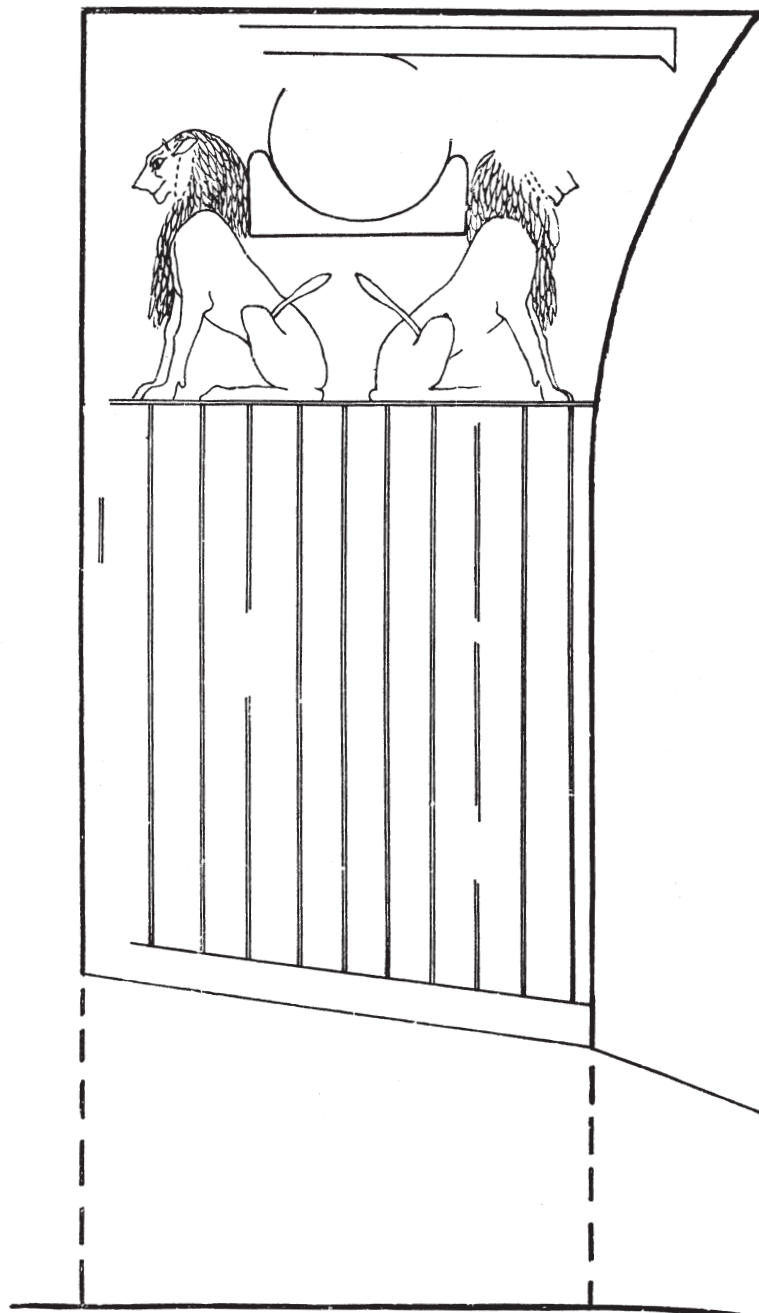
Tous droits de reproduction réservés

TABLE DES PLANCHES

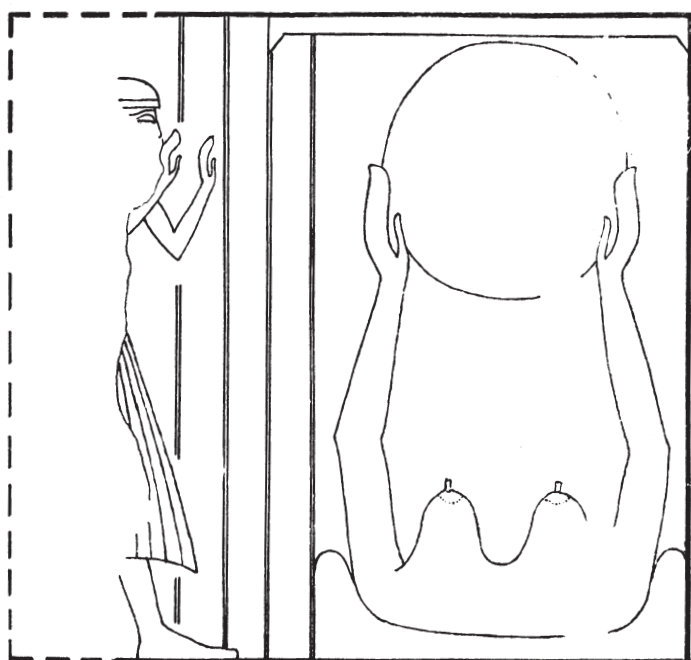
- XXXIV. Entrée du caveau n° 1 : A. Paroi Est ; B. Plafond ; C. Paroi Ouest de l'embrasure du couloir d'entrée ; D. Plan de l'entrée (dessin Abd el Wahab).
- XXXV. Voûte du caveau n° 1. Partie supérieure : Côté Sud. Partie inférieure : Côté Nord (dessin Abd el Wahab).
- XXXVI. Caveau n° 1. Cimaise Sud (dessin Abd el Wahab).
- XXXVII. Caveau n° 1 : Cimaise Nord (dessin Abd el Wahab).
- XXXVIII. Caveau n° 1 : A. Paroi Ouest ; B. Paroi Est (dessin Abd el Wahab).



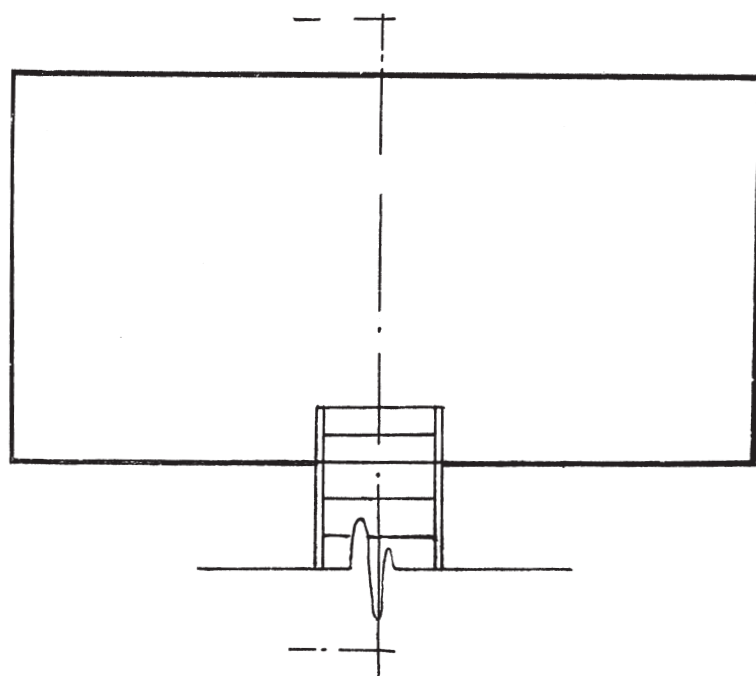
A. Paroi Est



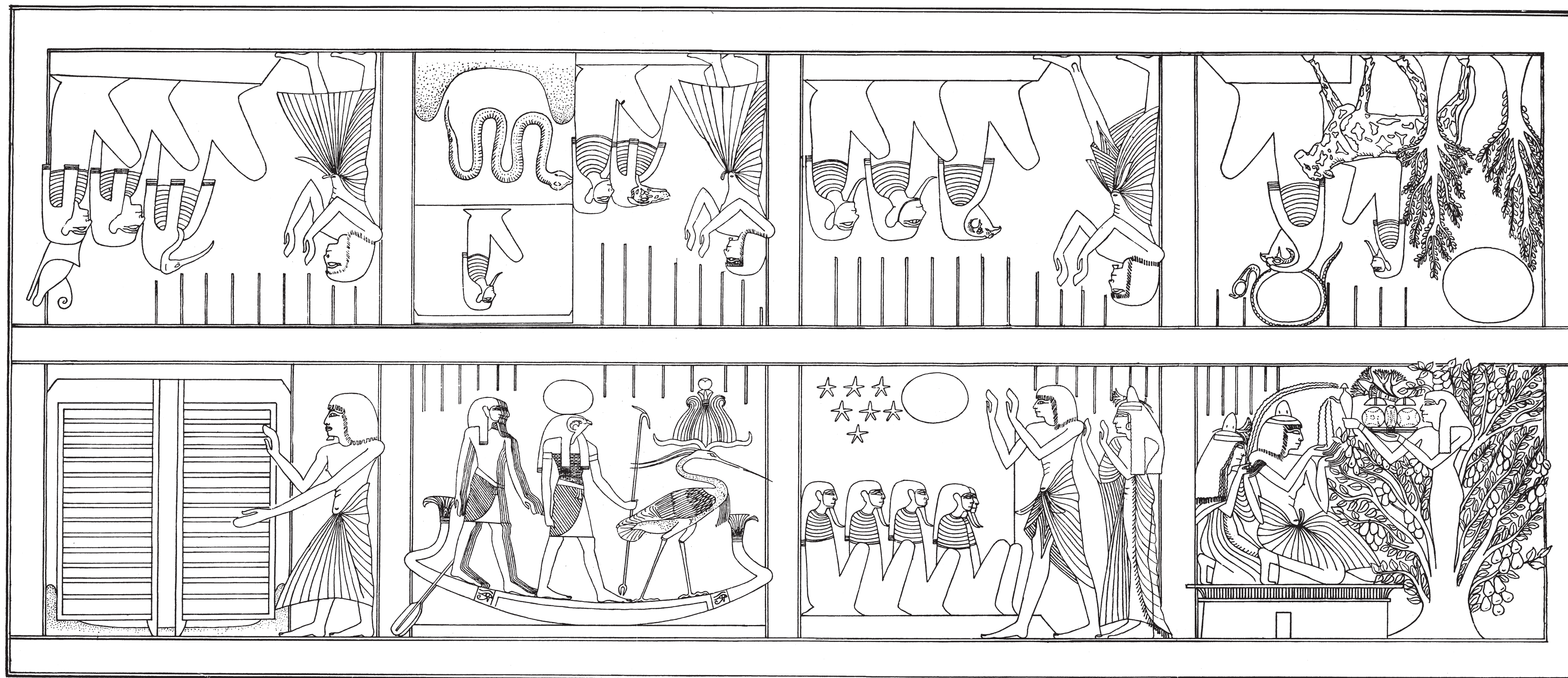
B. Plafond



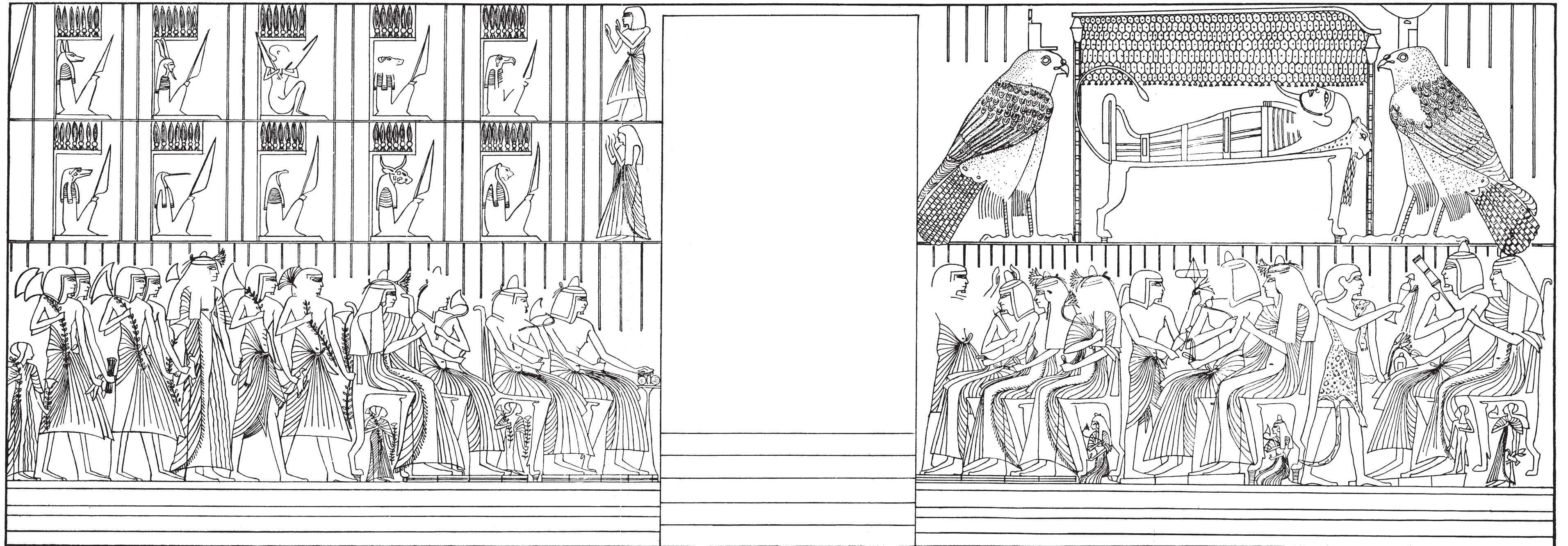
C. Paroi Ouest de l'embrasure du couloir d'entrée



D. Plan de l'entrée

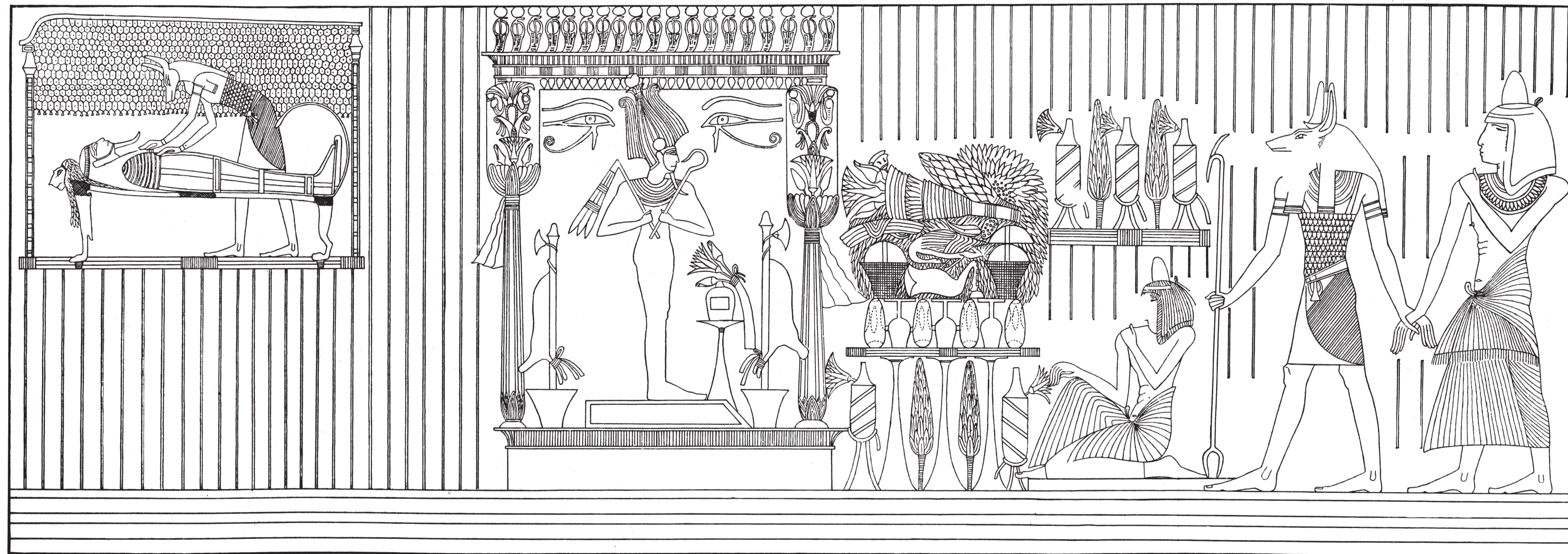


Voûte du Caveau n° 1 : Partie supérieure = côté Sud — Partie inférieure = côté Nord.

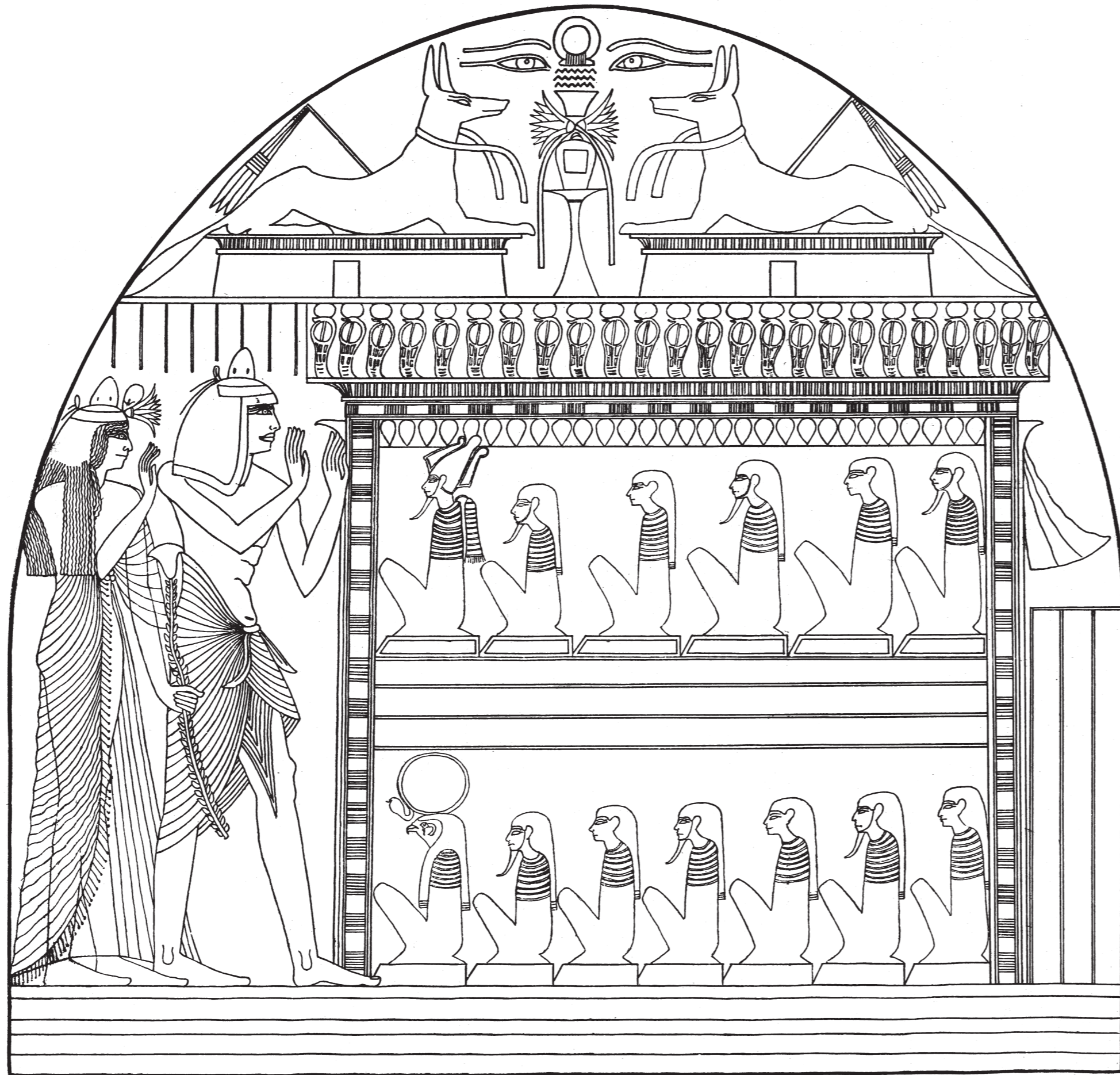


Les descendants de Sen Nedjem

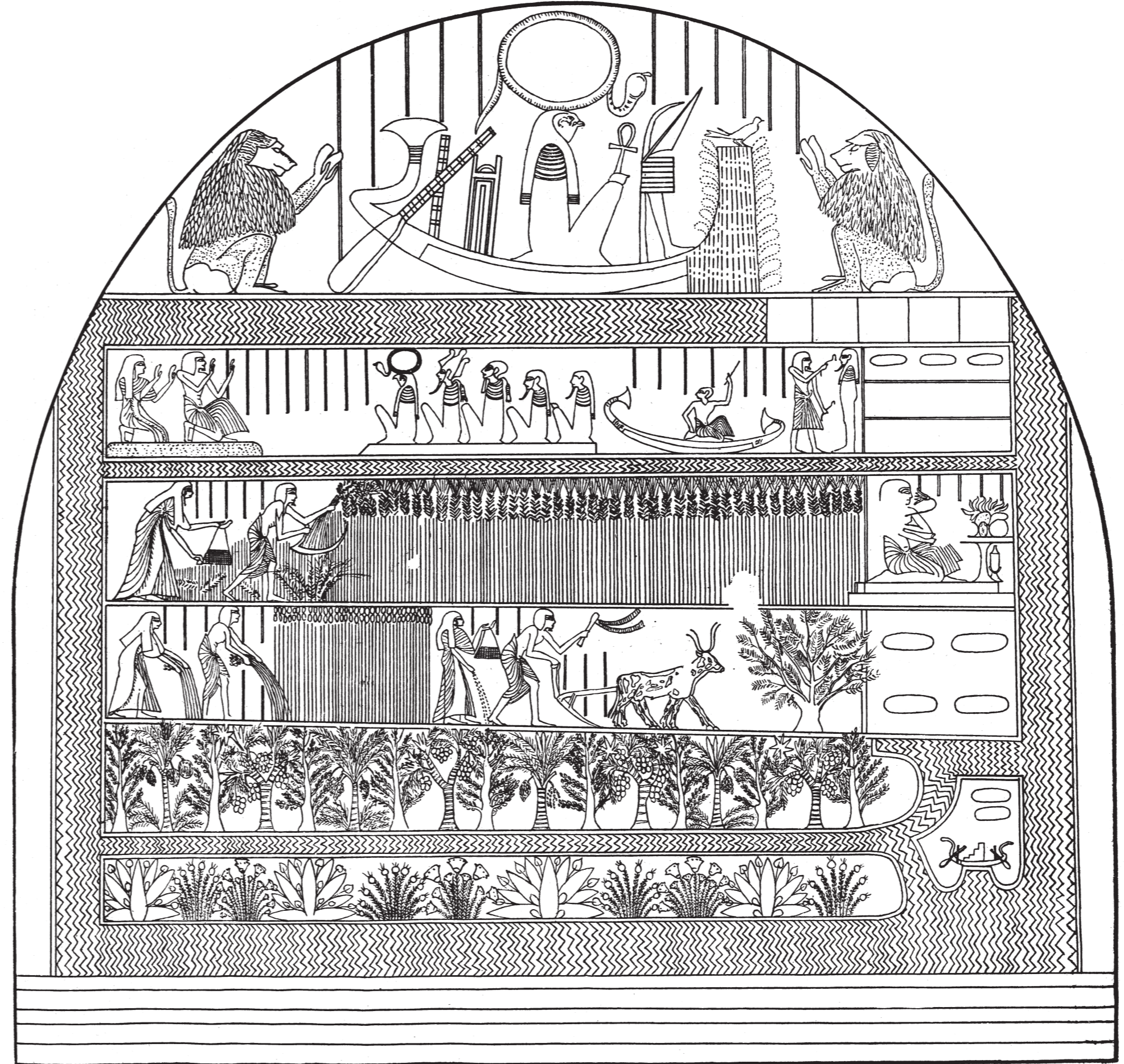
Sen Nedjem et ses ascendants



Caveau n° 1 : Gimaise Nord



A. Paroi Ouest.



B. Paroi Est.