



# ANNALES ISLAMOLOGIQUES

en ligne en ligne en ligne en ligne en ligne en ligne en ligne en ligne en ligne en ligne en ligne

AnIsl 20 (1984), p. 197-221

Gilles Hennequin

Macrodirhams sāmānides inédits (collection particulière) [avec 20 planches].

#### Conditions d'utilisation

L'utilisation du contenu de ce site est limitée à un usage personnel et non commercial. Toute autre utilisation du site et de son contenu est soumise à une autorisation préalable de l'éditeur (contact AT ifao.egnet.net). Le copyright est conservé par l'éditeur (Ifao).

#### Conditions of Use

You may use content in this website only for your personal, noncommercial use. Any further use of this website and its content is forbidden, unless you have obtained prior permission from the publisher (contact AT ifao.egnet.net). The copyright is retained by the publisher (Ifao).

#### Dernières publications

|               |  |   |
|---------------|--|---|
| 9782724711622 | <i>BIFAO 126</i>   |   |
| 9782724711059 | <i>Les Inscriptions de visiteurs dans les Tombes thébaines</i> | Chloé Ragazzoli   |
| 9782724711455 | <i>Les émotions dans l'Égypte Ancienne</i>                     | Rania Y. Merzeban (éd.), Marie-Lys Arnette (éd.), Dimitri Laboury, Cédric Larcher |
| 9782724711639 | <i>AnIsl 60</i>  |   |
| 9782724711448 | <i>Athribis XI</i>   | Marcus Müller (éd.)   |
| 9782724711615 | <i>Le temple de Dendara X. Les chapelles osiriennes</i>        | Sylvie Cauville, Oussama Bassiouni, Matjaž Kačičnik, Bernard Lenthéric            |
| 9782724711707 | ????? ?????????? ??????? ???? ?? ???????                       | Omar Jamal Mohamed Ali, Ali al-Sayyid Abdelatif                                   |
| ???           | ????? ?? ??????? ??????? ?? ????????? ?????????????            |   |
| ????????????  | ???????????? ??????? ??????? ?? ??? ??????? ??????;            |   |

# MACRODIRHAMS SĀMĀNIDES INÉDITS

(COLLECTION PARTICULIÈRE)

Gilles HENNEQUIN  
(CNRS-44)

Les trente-deux pièces présentées ci-après paraissent avoir été importées directement d'Afghanistan et devraient donc avoir échappé à tout examen antérieur.

De même apparence générale que les autres spécimens étudiés depuis une quinzaine d'années<sup>(1)</sup>, et selon toute vraisemblance de même provenance<sup>(2)</sup>, elles sont presque toutes de frappe défectueuse et/ou fortement usées, d'où un maniement souvent malaisé.

Pour des raisons de pure commodité, nous avons, dans le *Catalogue* ci-après, suivi l'ordre dans lequel les types et/ou les faces identifiés apparaissent dans le seul essai de synthèse actuellement disponible<sup>(3)</sup>, tout en accordant la plus grande attention aux observations faites quant à la géographie des ateliers réels ou supposés<sup>(4)</sup> ainsi qu'aux suggestions critiques relatives à l'attribution chronologique de l'ensemble de la série<sup>(5)</sup>.

D'un point de vue purement technique, nous avons — avec des moyens d'amateur — abondamment recouru à la macrophotographie, dans l'espoir qu'elle pourrait contribuer à la solution de quelques problèmes de lecture<sup>(6)</sup>.

<sup>(1)</sup> Métal (Argent mélangé de plomb : comp. dans *Bulletin de la Société Française de Numismatique*, XXIX-5, mai 1974, p. 556-557), module, poids, organisation de l'espace facial, style paléographique, etc.

<sup>(2)</sup> G. Hennequin, « Grandes monnaies sāmānides et ghaznavides de l'Hindū Kush », *Annales Islamologiques*, 9, 1970, p. 163-164.

<sup>(3)</sup> *MDMA*, voir *Bibliographie* ci-après.

<sup>(4)</sup> Album, voir ci-après.

<sup>(5)</sup> Lowick, voir ci-après. Cet auteur relève obligeamment (P. 207, note 3) l'opinion délibéré-

ment « conservatrice » émise par nous-même il y a maintenant quinze ans (ANS, été 1969) : nous n'exprimions en fait qu'une position de principe sur la nécessité de ne manipuler ce genre de boîte de Pandore qu'avec la plus extrême circonspection.

<sup>(6)</sup> Pl. XL-LIV (« H » : haut — « M » : milieu — « B » : bas). Toutes les pièces sont par ailleurs illustrées en grandeur nature (Pl. XXXV-XL). Enfin, pour chaque pièce, les habituelles indications chiffrées fournissent, de gauche à droite, le poids en g., le diamètre maximal en mm. et l'axe des coins exprimé en position d'horloge.

## BIBLIOGRAPHIE

- Album = S. Album, « Sāmānid Oversize Dirhams of the Fourth Century A.H. (Tenth Century A.D.) », *The Numismatic Chronicle*, VII-16 (136), 1976, p. 248-254
- Barthold = W. Barthold, *Turkestan down to the Mongol invasion*, 3rd Ed. (C.E. Bosworth, Ed.), London 1968
- CMMBN* = *Catalogue des monnaies musulmanes de la Bibliothèque Nationale*, I-III, Paris 1887-1896
- Codrington = O. Codrington, *A manual of Musalman numismatics*, London 1904
- Lowick = N.M. Lowick, « On the dating of Samanid oversize dirhams », *The Numismatic Circular*, 85, 1977, p. 204-207
- MDMA* = M. Mitchiner, *The multiple dirhems of medieval Afghanistan*, London 1973
- Zambaur, *MGC* = E. de Zambaur, *Manuel de Généalogie et de Chronologie*, Hanovre 1927
- Zambaur, *MPI* = E. von Zambaur, *Die Münzprägungen des Islams*, Wiesbaden 1968

## CATALOGUE

KŪRAT BADAḤṢĀN<sup>(1)</sup>Nūḥ I<sup>(2)</sup>

(331-343 / 943-954)

1

Sans date

Al-Ḥarīṭ<sup>(3)</sup>

| Cercle intérieur (Champ), trait fin.<br>Cercle extérieur (Marge), trait épais<br>Champ<br>Légende |                    | Comme au droit                |                    |
|---|--------------------|-------------------------------|--------------------|
| عدل   |                    | الله                          |                    |
| لا اله الا  |                    | محمد                          |                    |
| الله وحده   |                    | رسول الله                     |                    |
| لا شريك له  |                    | نوح بن نصر                    |                    |
| الحرث   |                    |                               |                    |
| Marge   | 12 <sup>00</sup> ? | Marge                         | 12 <sup>30</sup> ? |
| ... ضرب هذا الدرهم كورة بدخشان  |                    | محمد رسول الله ار ... يظهره ؟ |                    |
| Sic   | Pl. XL B           | Sic ? Comp. Q IX 33           |                    |
| Extérieur   |                    | Extérieur                     |                    |
| 01 <sup>00</sup> -11 <sup>00</sup>  |                    | 12 <sup>00</sup> Annelet      |                    |
| وما ... تي  |                    |                               |                    |
| 05 <sup>00</sup> -06 <sup>00</sup>  |                    |                               |                    |
| الا بالله   |                    |                               |                    |
| Comp. Q XI 88 (Flügel 90)   |                    |                               |                    |
| Comp. MDMA, p. 70, KB 1   |                    |                               |                    |
| 14,12 47 09 <sup>00</sup>   |                    |                               | Pl. XXXV           |

(1) MDMA, p. 58-59. Album, p. 249.

(2) Sāmānide : Barthold, p. 246-249. Comp. Lowick, p. 205-206.

(3) Gouverneur provincial : MDMA, p. 15, etc. (Comp. Lowick, p. 205).

Nūh II <sup>(1)</sup>

(365-387 / 976-997)

2

*Sans date*Al-Ḥariṭ b. Ḥarb <sup>(2)</sup>

Double cercle intérieur (Champ), traits.  
Annelets à 12, 03, 06, 09?

Champ

Légende

لا اله الا

الله وحده

لا شريك له

Marge

12<sup>00</sup>

بسم الله ضرب هذا الدرهم بكورة بدخشان

Pl. XLI H

Extérieur

01<sup>00</sup>-11<sup>00</sup>

الحرث

Pl. XLI M

05<sup>30</sup>-06<sup>30</sup>

بن حرب

Pl. XLI B

Comp. *MDMA*, p. 72, KB 1114,50 46,5 01<sup>30</sup>

Droit : traces de tréflage

Cercle intérieur (Champ), trait.

Cercle extérieur (Marge), trait épais

Champ

Légende

الله

محمد

رسول الله

نوح بن منصور

Bord du champ

S

Sorte de fleuron?

Marge

12<sup>00</sup>

محمد رسول الله ارسله بالهدى ودين الحق ليظهره؟

*Sic ? Q IX 33*

Extérieur

N, S ?

Pl. XXXV

<sup>(1)</sup> Barthold, p. 252-264.<sup>(2)</sup> *MDMA*, *ibid.*

## 3

*Sans date*Al-Ṭā'ī' li-llāh<sup>(1)</sup>

Al-Ḥariṭ b. Ḥarb

| Comme 1 ?<br>Champ<br>Légende   |                                | Comme 1 ?<br>Champ<br>Légende   |          |
|---|--------------------------------|---|----------|
| عدل<br>لا اله الا<br>الله وحده<br>لا شريك له<br>الحرث                                 | L 1 <i>Sic</i> ?<br>Pl. XLII H | الله ؟<br>محمد رسول الله<br>الطائع لله<br>نوح بن منصور<br>الحرث بن حرب  |          |
| L 5 <i>T</i> : points diacritiques<br>Pl. XLII M                                      |                                |   |          |
| Marge      12 <sup>00</sup><br>بسم الله ضرب هذا الدرهم بكورة بدخشان ؟<br><i>Sic</i> ? |                                | Marge      12 <sup>00</sup> ?<br>محمد ... له بالهدى ...   |          |
| Extérieur<br>01 <sup>00</sup> -10 <sup>30</sup><br>وما توفيتي<br>Pl. XLII B           |                                | Q IX 33<br>Extérieur<br>01 <sup>00</sup> -12 <sup>00</sup><br>اقبال<br><i>Sic</i> ? <sup>(2)</sup><br>Q, B : points diacritiques<br>06 <sup>00</sup> Trois gros points for-<br>mant triangle, pointe<br>vers le bas |          |
| 05 <sup>00</sup> -06 <sup>30</sup><br>الا بالله<br>Q XI 88      Pl. XLIII H           |                                |   |          |
| Comp. <i>MDMA</i> , p. 73, KB 16<br>15,22    46      01 <sup>00</sup>                 |                                |   | Pl. XXXV |

(1) Calife 'abbāside depuis 363/974, déposé en 381/991, mais reconnu par les Sāmānides et leurs vassaux jusqu'en 389/999 (*MDMA*, p. 22, etc.).

(2) Invocation politico-religieuse ? On note cependant, sur d'autres faces du même monnayage (Ci-après, n° 27), « Iqbāl al-Dawla » (Comp. Zambaur, *MGC*, p. 342, d'après A. Prieto y Vives, *Los Reyes de Taifas*, Madrid 1926, p. 193-194), et on trouve par ailleurs des *laqabs* réduits à leur premier membre (N.M. Lowick, S. Bendall et P.D. Whitting, *The « Mardin » hoard*, S.I. 1977, p. 47, etc.).

4

Comme 3 ?

|           |                                    |                                      |             |                      |   |
|-----------|------------------------------------|--------------------------------------|-------------|----------------------|---|
|           |                                    |                                      |             | Légende              |   |
|           |                                    |                                      |             | L 1                  | Point de part et d'autre de la légende? |
| Marge     |                                    | 12 <sup>00</sup> ?                   |             | Marge                | 12 <sup>00</sup>                        |
|           |                                    | بسم الله ضرب هذا الدرهم بكورة بدخشان |             |                      | محمد . . . دى ودين الحق                 |
| Extérieur |                                    |                                      |             | <i>Sic</i> : Q IX 33 |   |
|           | 05 <sup>30</sup> -06 <sup>30</sup> |                                      | Pl. XLIII M |                      | Pl. XXXV                                |
| 11,41     | 46                                 | 07 <sup>30</sup>                     |             |                      |   |

5

*Sans date*  
Al-Ṭā'ī'  
Al-Ḥarīṭ b. Ḥarb

Comme 2 ?

|                            |                                    |                                      |  |                                    |   |
|----------------------------|------------------------------------|--------------------------------------|--|------------------------------------|---|
| Champ                      |                                    |                                      |  | Comme 2 ?                          |   |
| Légende                    |                                    |                                      |  | Champ                              |   |
|                            |                                    | لا اله الا                           |  | Légende                            |   |
|                            |                                    | الله وحده                            |  |                                    | الله  |
|                            |                                    | لا شريك له                           |  |                                    | محمد رسول الله                                    |
| Marge                      |                                    | 12 <sup>30</sup>                     |  | Marge                              | 12 <sup>30</sup>                                  |
|                            |                                    | بسم الله ضرب هذا الدرهم بكورة بدخشان |  |                                    | محمد رسول الله ارسله بالهدى ودين الحق             |
|                            |                                    | Pl. XLIII B                          |  | Extérieur                          |   |
| Extérieur                  |                                    |                                      |  | 12 <sup>30</sup> -11 <sup>30</sup> |   |
|                            |                                    | الحرث                                |  |                                    | اقبال   |
|                            |                                    | Point au-dessus du <u>T</u> ?        |  |                                    | Q, B : points diacritiques                        |
|                            | 05 <sup>30</sup> -06 <sup>30</sup> |                                      |  |                                    | Pl. XLIV H  |
|                            |                                    | بن حرب                               |  | 06 <sup>00</sup>                   | Trois points formant triangle, pointe vers le bas |
| Comp. MDMA, p. 74, KB 18   |                                    |                                      |  |                                    |   |
| 15,00                      | 47                                 | 01 <sup>00</sup>                     |  |                                    | Pl. XXXV  |
| Revers légèrement tréflé ? |                                    |                                      |  |                                    |   |

## 6

*Sans date*

Al-Ṭā'ī'

« Al-Walī (*Sic* ?) Muḥammad »<sup>(1)</sup>

Al-Ḥarīṭ b. Ḥarb

Comme 1  
Champ  
Légendeالوي ؟  
لا اله الا  
الله وحده  
لا شريك له  
محمد ؟

L 1 Pl. XLIV M

L 5 *Sic* ?

Pl. XLIV B

Marge 12<sup>00</sup>

بسم الله ضرب هذا الدرهم بكورة بدخشان

Extérieur

12<sup>30</sup>-11<sup>30</sup>

ربي الله ؟

*Sic* ? Pl. XLV H

Codrington, p. 34 ?

05<sup>00</sup>-06<sup>30</sup>

المشرف

ou

المشرق

*Sic* ? Pl. XLV MPremière lecture : en combinaison  
avec la légende précédente.Deuxième lecture : comp. *CMMBN*,

I, p. 219, etc.

*MDMA*, p. 74, KB 2012,59 47,5 11<sup>30</sup>Comme 1  
Champ  
Légende  
Comme 5L 1 Point de part et d'au-  
tre de la légendeMarge 12<sup>00</sup>

محمد رسول الله ارسله بالهدى ودين الحق

Q IX 33

Extérieur

12<sup>30</sup>-11<sup>30</sup>

اقبال

Q, B : points diacritiques ?

S Annelets ?

Pl. XXXV

(1) Selon toute vraisemblance : le gouverneur général du Ḥurāsān, Abū-l-Ḥasan Muḥammad Sīmḡūrī II ou Abū 'Alī Muḥammad Sīmḡūrī III (*MDMA*, p. 17. Barthold, p. 250-264).

*AL-MA'DAN* ? <sup>(1)</sup>

## Nūh I

7

*Sans date*

| Cercle (Champ et marges), trait épais                 | Comme 1 ? <sup>(2)</sup>          |
|---|-----------------------------------|
| Champ   | Champ                             |
| Légende   | Légende                           |
| لا اله الا  | الله                              |
| الله وحده   | محمد                              |
| لا شريك له  | رسول الله                         |
|   | نوح بن نصر                        |
| Bord du champ   |                                   |
| N. ?  |                                   |
| SE, SW Point  |                                   |
| Marge intérieure ?                                    |                                   |
| بسم الله ضرب هذا الدرهم بالمعدن                       |                                   |
| Lecture très hypothétique                             |                                   |
| Marge extérieure ?                                    | Marge ?                           |
| له الامر من قبل ومن بعد ويومئذ يفرح المؤمنون بنصر     | محمد رسول الله ارسله بالهدى . . . |
| <i>Sic</i> ?  |                                   |
| Q XXX 4-5   | Q IX 33                           |
| Extérieur   | Extérieur                         |
| 12 <sup>00</sup>                                      | 12 <sup>00</sup> Comme au droit?  |
| Trois annelets formant triangle, pointe vers le haut? |                                   |
| 05 <sup>30</sup>                                      | 06 <sup>00</sup> Annelet          |
| Comp. <i>MDMA</i> , p. 80, M 3                        |                                   |
| 12,21 43,5 01 <sup>00</sup>                           | Pl. XXXVI                         |

<sup>(1)</sup> *MDMA*, p. 61-62. Comp. Zambaur, *MPI*, p. 244-245. Album, p. 249-250.

<sup>(2)</sup> Comp. *MDMA*, p. 65 : communauté de coins de revers ? Comp. A.D.H. Bivar, dans *Bulletin of the School of Oriental and African Studies*, XXXIX-2, 1976, p. 453.

## 8

*Sans date*

Al-Ḥariṭ b. Ḥarb

Comme 7  
 Champ  
 Comme 7  
 Marge intérieure 12<sup>00</sup>?  
 بسم الله ضرب هذا الدرهم بالمعدن ببنج ؟  
 Lecture très hypothétique  
 Pl. XLV B  
 Marge extérieure 12<sup>00</sup>  
 لله الامر من قبل ومن بعد ويومئذ يفرح المؤمنون بنصر  
*Sic* : Q XXX 4-5  
 Extérieur  
 12<sup>00</sup> Trois annelets formant  
 triangle, pointe vers le  
 haut  
 06<sup>00</sup> Annelet  
 03<sup>30</sup>-02<sup>30</sup>  
 الحرت  
 09<sup>00</sup>-08<sup>00</sup>  
 بن حرب

MDMA, p. 81, M 8  
 14,12 46 11<sup>00</sup>

Comme 7  
 Champ  
 Comme 7  
 Marge 12<sup>00</sup>?  
 محمد رسول الله ارسله بالهدى ودين الحق  
*Sic* : Q IX 33  
 Extérieur  
 N, S Comme au droit

Pl. XXXVI

## 9

*Sans date*

Al-Ḥariṭ b. Ḥarb

Comme 7  
 Champ  
 Légende  
 Comme 7  
 Bord du champ  
 N Point  
 SE, SW Point

Comme 7  
 Champ  
 Comme 7

|                  |   |                  |                                      |
|------------------|---|------------------|--------------------------------------|
| Marge intérieure | ?   |                  |                                      |
|                  | بِسْمِ اللَّهِ ضَرْبَ هَذَا الدَّرْهِمِ بِالْمَعْدِنِ ؟ |                  |                                      |
|                  | Lecture très hypothétique                               |                  |                                      |
| Marge extérieure | 12 <sup>00</sup> ?                                      | Marge            | ?                                    |
|                  | لله الأمر ... بعد ويومئذ ...                            |                  | ... رسول الله ... الهدى ...          |
|                  | Q XXX 4-5   |                  | Q IX 33                              |
| Extérieur        |   | Extérieur        |                                      |
| N                | Annelet(-s) ?   |                  | ?                                    |
| S                | Id. ?   |                  |                                      |
| E                | ?   |                  |                                      |
|                  | 08 <sup>30</sup> -09 <sup>30</sup>                      |                  |                                      |
|                  | بن حرب  |                  |                                      |
|                  | Comp. <i>MDMA</i> , p. 82, M 10                         |                  | Comp. <i>MDMA</i> , p. 80, M 2, M 4? |
| Type inédit ?    |   |                  |                                      |
| 12,37            | 46  | 11 <sup>00</sup> | PI. XXXVI                            |

## 10

|                         |                            |                  |                  |
|-------------------------|----------------------------|------------------|------------------|
| Comme 9 ?               |                            |                  |                  |
| Marge extérieure        | ?                          | Marge            | 12 <sup>00</sup> |
|                         | ... من بعد ويومئذ يفرح ... |                  | Q IX 33          |
| Extérieur               |                            |                  |                  |
| S                       | Deux annelets ?            |                  |                  |
| 12,27                   | 46                         | 11 <sup>00</sup> |                  |
| Droit légèrement tréflé |                            |                  | PI. XXXVI        |

## 11

*Sans date*

Al-Ḥarīṭ b. Ḥarb

|                  |  |         |                                 |
|------------------|--|---------|---------------------------------|
| Comme 7          |  | Comme 7 |                                 |
| Champ            |  | Champ   |                                 |
| Comme 9          |  | Comme 7 |                                 |
| Marge intérieure | ?  |         |                                 |
| Comme 9-10?      | Pl. XLVI H   |         |                                 |
| Marge extérieure | 12 <sup>00</sup>                                   | Marge   | 12 <sup>00</sup> ?              |
|                  | لله الأمر من قبل ومن بعد ويومئذ يفرح المؤمنون بنصر |         | محمد رسول الله أرسله بالهدى وده |
|                  | <i>Sic</i> ?                                       |         | <i>Sic</i> : Q IX 33            |
|                  | Q XXX 4-5  |         |                                 |

|                                    |  |                          |       |
|------------------------------------|--|--------------------------|-------|
| Extérieur<br>12 <sup>00</sup>      | Trois annelets formant<br>triangle, pointe vers le<br>haut | Extérieur                |       |
| 06 <sup>00</sup>                   | Annelet  | 06 <sup>00</sup>         | Point |
| 03 <sup>00</sup> -02 <sup>00</sup> | الحرب  |                          |       |
| 08 <sup>00</sup> -09 <sup>00</sup> | بن حرب   |                          |       |
| <i>MDMA</i> , p. 82, M 10          |  | <i>MDMA</i> , p. 81, M 5 |       |

Type inédit?  
14,22 48,5 10<sup>30</sup>

Pl. XXXVI

**Mansūr I** <sup>(1)</sup>  
(350-365 / 961-976)

12

*Sans date*  
Al-Ḥarīṭ b. Ḥarb

|  |  |                             |                      |
|--|--|-----------------------------|----------------------|
| Comme 7<br>Champ<br>Comme 9 ?          |  | Comme 7<br>Champ<br>Légende |                      |
|  |  | الله                        |                      |
|  |  | محمد                        |                      |
|  |  | رسول الله                   |                      |
|  |  | منصور                       |                      |
|  |  | بن نوح                      |                      |
| Marge intérieure ?<br>Comme 7-8, 9-10? |  | Marge                       | 12 <sup>00</sup>     |
| Marge extérieure ?                     |  |                             | محمد رسول الله . . . |
|  |  | Q IX 33                     |                      |

<sup>(1)</sup> Barthold, p. 250-252 : comp. Lowick, p. 205-206.

|                                    |                  |                  |
|------------------------------------|------------------|------------------|
| Extérieur                          |                  | Extérieur        |
| 12 <sup>00</sup>                   | Comme 11         | ?                |
| 06 <sup>00</sup>                   | Point ou anneau? |                  |
| 03 <sup>00</sup> -02 <sup>00</sup> |                  |                  |
|                                    | الحرف            |                  |
| W                                  | ?                |                  |
| <i>MDMA</i> , p. 82, M 10?         |                  |                  |
| 10,68                              | 45,5             | 07 <sup>00</sup> |
|                                    |                  | Pl. XXXVI        |

## 13

*Sans date*

|                                    |   |  |
|------------------------------------|---|--|
| Comme 7                            |   | Comme 7  |
| Champ                              |   | Champ  |
| Comme 9                            |   | Comme 12   |
| Marge intérieure                   | 12 <sup>00</sup>                            |  |
|                                    | بسم الله ضرب هذا الدرهم بالمعدن             |  |
| <i>Sic</i> ?                       | Pl. XLVI M                                  |  |
| Marge extérieure                   | 12 <sup>00</sup>                            | Marge  |
|                                    | لله الامر من قبل ومن بعد ويومئذ يفرح المؤمن | 12 <sup>00</sup>                                     |
| <i>Sic</i> ?                       |   | محمد رسول الله ارسله بالهدى ودين الحق ل ...          |
| Q XXX 4-5                          |   | <i>Sic</i> ?   |
| Extérieur                          |   | Q IX 33  |
| 12 <sup>00</sup> -11 <sup>00</sup> |   | Extérieur  |
|                                    | الموفق                                      | 11 <sup>00</sup>                                     |
| <i>Sic</i> ?                       | Pl. XLVI B                                  | Trois annelets formant triangle, pointe vers le haut |
| 05 <sup>00</sup> -06 <sup>00</sup> |   | 06 <sup>00</sup>                                     |
|                                    | بالنعم                                      | Annelet  |
| <i>Sic</i> ?                       | Pl. XLVII H                                 |  |
|                                    | « Al-muwaffaq bi-l-ni'am » : le             |  |
|                                    | « comblé de bienfaits »? <i>Laqab</i> ,     |  |
|                                    | ou invocation religieuse?                   |  |
|                                    | Comp. <i>MDMA</i> , p. 51                   |  |
| <i>MDMA</i> , p. 82, M 11          |   |  |
| 13,50                              | 44  | 05 <sup>30</sup>                                     |
|                                    |   | Pl. XXXVII   |

## Nūh II

14

*Sans date*

Al-Ṭā'īf

« Muḥammad » (1)

Al-Ḥarīṭ b. Ḥarb

Comme 7  
Champ  
Comme 9

Marge intérieure 12<sup>00</sup>?

بِسْمِ اللَّهِ ضَرَبَ هَذَا الدَّرْهَمَ بِالْمَعْدِنِ

Marge extérieure 12<sup>00</sup>?

لِلَّهِ الْأَمْرُ مِنْ قَبْلِ وَمَنْ بَعْدَ وَيَوْمَئِذٍ يَفْرَحُ الْمُؤْمِنُونَ بِنَصْرِ

*Sic ?*

Q XXX 4-5

Extérieur

03<sup>30</sup>-02<sup>30</sup>

الْحَرْثِ

*Sic ?*

07<sup>30</sup>-08<sup>30</sup>

بِنِ حَرْبِ

Comp. *MDMA*, p. 82, M 10

Type inédit?

9,85 44 12<sup>00</sup>

Comme 7  
Champ  
Légende

الله

محمد

رسول الله

الطائع لله

نوح بن منصور

Marge ?

... رسول الله ...

Q IX 33

Extérieur

N ?

05<sup>00</sup>-06<sup>00</sup>

محمد

Comp. *MDMA*, p. 90, M 32

Pl. XXXVII

(1) Ci-dessus, pièce n° 6.

## 15

*Sans date*  
Al-Ṭā'īf  
Al-Ḥarīṭ b. Ḥarb

Comme 7  
Champ  
Légende  
Comme 7  
Bord du champ  
N Grand anneau?  
SE, SW ?  
Marge intérieure ?  
بِسْمِ اللَّهِ ضَرَبَ هَذَا الدَّرْهَمَ بِالْمَعْدِنِ . . . ?  
Lecture très hypothétique  
Marge extérieure ?  
Q XXX 4-5?

Extérieur  
12<sup>30</sup>-11<sup>30</sup>  
الحِثْ  
05<sup>30</sup>-06<sup>30</sup>  
بن حرب  
09<sup>30</sup>-08<sup>30</sup>  
بركة  
Sic ? Pl. XLVII M  
03<sup>30</sup>-02<sup>30</sup>  
ويمن  
Sic ? Pl. XLVII B  
W, E : « baraka wa-yumn » ?  
Comp. Codrington, p. 32?

Comme 7  
Champ  
Légende  
Comme 14  
Bord du champ  
SW Point?  
Marge 12<sup>30</sup>  
محمد رسول الله ارسله بالهدى ودين الحق ليه  
Sic ?  
Q IX 33

Comp. *MDMA*, p. 86, M 23  
10,01 45 04<sup>30</sup>

Pl. XXXVII

## 16

Comme 15, sauf

Bord du champ

N Grand annelet et point  
au-dessus, à droite et  
à gauche

10,60 47 05<sup>00</sup>

Pièce légèrement tréflée

Pl. XXXVII

## 17

Sans date

Al-Ṭā'ī'

Al-Ḥariṭ b. Ḥarb

Comme 7

Champ

Légende

Comme 7

Bord du champ

N Fleuron (En forme de  
lyre?)

SE, SW Point

Marge intérieure 12<sup>00</sup>

بِسْمِ اللَّهِ ... دَرَهْمٍ ... الْمَعْدِنِ ؟

Marge extérieure ?

Q XXX 4-5?

Extérieur

12<sup>30</sup>-11<sup>30</sup>

تَوَكَّلْ

Sic ?

05<sup>30</sup>-06<sup>00</sup>

يَكْفِي

Sic ? Pl. XLVIII H

Comp. Codrington, p. 32?

Comme 7

Champ

Légende

Comme 5

L 1 Point de part et d'au-  
tre de la légende

Marge 12<sup>00</sup>

مُحَمَّدٌ رَسُولُ اللَّهِ أَرْسَلَهُ بِالْهُدَىٰ وَدِينِ الْحَقِّ

Sic ?

Q IX 33

Extérieur

12<sup>30</sup>-11<sup>30</sup>

اِقْبَالَ ؟

Sic ?

S

?

MDMA, p. 87, M 25? Comp. illustrations, *ibid.*, p. 90 e (Pl. XII)12,77 46,5 09<sup>00</sup>

Pl. XXXVII

## 18

Comme 17?

Extérieur

12<sup>30</sup>-11<sup>30</sup>

Q, B : points diacritiques

06<sup>00</sup>Trois points formant triangle,  
pointe vers le bas11,79 46 10<sup>30</sup>

Pl. XXXVII

## 19

Comme 17-18

Extérieur

12<sup>30</sup>-11<sup>30</sup>

Pl. XLVIII M

10,54 45,5 10<sup>30</sup>

Droit : traces de tréflage

Pl. XXXVIII

## 20

Comme 17-19

10,11 45,5 08<sup>30</sup>

Pl. XXXVIII

## 21

*Sans date*

Al-Ṭā'īf

« Ḥāmī (?) Muḥammad » <sup>(1)</sup>

Al-Ḥariṭ b. Ḥarb

Comme 7

Champ

Légende

Comme 7

Bord du champ

N

Annelet

S

Deux points

Marge intérieure 12<sup>00</sup>

بِسْمِ اللَّهِ ضَرَبَ هَذَا الدَّرْهَمَ بِالْمَعْدِنِ ؟

Lecture hypothétique

Pl. XLVIII B

Comme 7

Champ

Légende

Comme 5 ?

<sup>(1)</sup> Ci-dessus, pièce n° 6. Comp. *MDMA*, p. 53; Album, p. 250.

Marge extérieure 12<sup>00</sup>

لله الامر من قبل ومن بعد ويومئذ يفرح

*Sic ?*

*Q* XXX 4-5

Extérieur

12<sup>30</sup>-11<sup>30</sup>

حامى؟

*Sic ?*

05<sup>30</sup>-06<sup>30</sup>

Pl. XLVIII H

محمد

03<sup>30</sup>-02<sup>30</sup>

بركة؟

*Sic ?*

09<sup>30</sup>-08<sup>30</sup>

Pl. XLIX M

ويمن؟

*MDMA*, p. 87, M 26?

12,91 44,5 06<sup>30</sup>

Droit : traces de tréflage

Marge

?

?

Extérieur

01<sup>00</sup>-12<sup>00</sup>

اقبال

*Q, B* : points diacritiques?

06<sup>00</sup>

Trois annelets (?) formant triangle,  
pointe vers le bas

Pl. XXXVIII

## 22

Comme 21 ?

Marge

12<sup>00</sup>

محمد رسول الله ارسله بالهدى ودين الحق

*Sic* : *Q* IX 33

10,93 47 05<sup>30</sup>

Pl. XXXVIII

## 23

*Sans date*

Al-Ṭā'i'

Al-Ḥariṭ b. Ḥarb

Comme 7

Champ

Légende

Comme 7

Comme 7

Champ

Légende

Comme 5

L 1

Point de part et d'au-  
tre de la légende

|                  |                  |                                    |   |
|------------------|------------------|------------------------------------|---|
| Bord du champ    |                  |                                    |   |
| N                | Point ou anneau? |                                    |   |
| S                | Deux points?     |                                    |   |
| Marge intérieure | ?                |                                    |   |
| ?                |                  |                                    |   |
| Marge extérieure | ?                | Marge                              | ?   |
| ?                |                  | ?                                  |   |
| Extérieur        |                  | Extérieur                          |   |
| E                | ?                |                                    |   |
|                  |                  | 12 <sup>30</sup> -11 <sup>00</sup> |   |
|                  |                  |                                    | اقبال   |
|                  |                  | <i>Sic</i> ?                       |   |
| W (S-N?)         |                  |                                    |   |
|                  | بن حرب           |                                    |   |
| <i>Sic</i> ?     |                  | 06 <sup>00</sup>                   | Trois points (?) for-<br>mant triangle, pointe<br>vers le bas |

*MDMA*, p. 88, M 27?  
12,04 45,5 09<sup>00</sup>

Pl. XXXVIII

*QIŠM* <sup>(1)</sup> ?

Nūḥ II

24

*Sans date*« Muḥammad » <sup>(2)</sup>

|               |              |             |
|---------------|--------------|-------------|
| Comme 7       |              | Comme 7, 2? |
| Champ         |              | Champ       |
| Légende       |              | Légende     |
|               | لا لّ الا ؟  | Comme 2     |
|               | الله وحده    |             |
|               | لا شريك له   |             |
| L 1           | <i>Sic</i> ? |             |
| Bord du champ |              |             |
| N             | Point?       |             |
| S             | Deux points  |             |

<sup>(1)</sup> Ou « Kīšm » : *MDMA*, p. 59-60 (Album, p. 250-251).<sup>(2)</sup> Ci-dessus, pièce n° 6.



Extérieur  
12<sup>30</sup>-11<sup>30</sup>  
Comme 24?  
  
06<sup>00</sup>  
Point  
  
*MDMA*, p. 95, KS 8?  
13,57 47 08<sup>00</sup>

Extérieur  
12<sup>30</sup>-11<sup>30</sup>  
اقبال  
*Q, B* : points diacritiques  
06<sup>00</sup>  
Trois points formant triangle, pointe vers le bas

Pl. XXXIX

## 26

Comme 25?  
Marges  
?  
  
Extérieur  
?  
  
Variante?  
13,75 45 06<sup>30</sup>

Pl. L H

Marge 12<sup>00</sup>  
محمد رسول الله ارسله بالهدى ودين الحق  
*Sic* : *Q IX 33*

Pl. XXXIX

## Mansūr I

## 27

*Sans date*  
Nūḥ I<sup>(1)</sup>

Comme 7  
Champ  
Légende  
Comme 25?  
Marges  
?

Comme 7  
Champ  
Comme 12  
  
Marge 12<sup>00</sup>  
Comme 26  
Extérieur  
12<sup>00</sup>-11<sup>00</sup>  
اقبال  
*Q, B* : points diacritiques  
Pl. L M

(1) Ci-dessus, pièce n° 25.

|                             |    |                  |                                    |           |
|-----------------------------|----|------------------|------------------------------------|-----------|
|                             |    |                  | 05 <sup>00</sup> -06 <sup>00</sup> |           |
|                             |    |                  | الدولة                             |           |
|                             |    |                  | Comp. 3                            | Pl. L B   |
|                             |    |                  | Comp. <i>MDMA</i> , p. 96, KS 11   |           |
|                             |    |                  |                                    | Pl. XXXIX |
| <i>MDMA</i> , p. 96, KS 11? |    |                  |                                    |           |
| Type inédit?                |    |                  |                                    |           |
| 14,14                       | 46 | 04 <sup>30</sup> |                                    |           |

« ZEBAK » <sup>(1)</sup> ?

Nūh II?

28

Sans date

|                            |                                       |                  |                                   |                          |
|----------------------------|---------------------------------------|------------------|-----------------------------------|--------------------------|
| Comme 7                    |                                       |                  | Comme 7?                          |                          |
| Champ                      |                                       |                  | Champ                             |                          |
| Légende                    |                                       |                  | Légende                           |                          |
|                            | جيد                                   |                  | الله                              |                          |
|                            | لا لّ الا                             |                  | محمد                              |                          |
|                            | الله وحده                             |                  | رسول . . . ?                      |                          |
|                            | لا شريك له ؟                          |                  | نوح بن منصور ؟                    |                          |
| L 1                        | «Ġayyid»? Comp. Co-                   |                  | L 1                               | Point après la légende ? |
|                            | drington, p. 9                        |                  |                                   |                          |
| L 2                        | <i>Sic</i>                            |                  |                                   |                          |
| Marge intérieure           | 12 <sup>00</sup> ?                    |                  |                                   |                          |
|                            | دسم الله ضرب هذا الدرهم بزبك ؟        |                  |                                   |                          |
| <i>Sic</i> ?               |                                       |                  |                                   |                          |
| Marge extérieure           | 12 <sup>30</sup> ?                    |                  | Marge                             |                          |
|                            | الله الامر من قبل ومن بعد ويومئذ يفرح |                  | ?                                 |                          |
| <i>Sic</i> ?               |                                       |                  |                                   |                          |
| Q XXX 4-5                  |                                       |                  |                                   |                          |
| Extérieur                  |                                       |                  | Extérieur                         |                          |
| 12 <sup>00</sup>           | Etoile à cinq branches,               |                  | 11 <sup>00</sup>                  | Trois annelets formant   |
|                            | dont l'une vers le bas,               |                  |                                   | triangle, pointe vers le |
|                            | entourée de cinq points               |                  |                                   | bas                      |
|                            | Pl. LI H                              |                  | 05 <sup>30</sup>                  | Annelet                  |
| <i>MDMA</i> , p. 102, ZB 2 |                                       |                  | Comp. <i>MDMA</i> , p. 102, ZB 1? |                          |
| Type inédit?               |                                       |                  |                                   |                          |
| 11,80                      | 44                                    | 11 <sup>30</sup> |                                   | Pl. XXXIX                |

<sup>(1)</sup> *MDMA*, p. 60 : comp. Album, p. 251.

**Nūḥ II****29***Sans date*

Al-Ṭā'ī'

Al-Ḥarīṭ b. Ḥarb

Comme 28

L 1

L 2

Marges

Pl. LI M

Pl. LI B

Pl. LII H

Comme 25, 23, 21, 5?

Marge

12<sup>00</sup>

محمد . . . الله ارسله بالهدى . . .

Q IX 33

*MDMA*, p. 102, ZB 312,84 46 03<sup>30</sup>

Pl. XXXIX

*YUMKĀN*<sup>(1)</sup> ?**Mansūr I****30***Sans date*

Al-Ḥarīṭ b. Ḥarb

Comme 7

Champ

Légende

يكني الله

لا اله الا

الله وحده

لا شريك له

L 1

Minuscule : « Yakfī-llāh », comp. *MDMA*,  
p. 51

Pl. LII M

Marge intérieure

13<sup>30</sup> ?

بسم الله . . . كان ؟

Lecture hypothétique

Pl. LII B

Comme 7

Champ

Comme 12?

<sup>(1)</sup> *MDMA*, p. 61 : comp. *Album*, p. 251.

|                                      |  |                  |           |
|--------------------------------------|--|------------------|-----------|
| Marge extérieure                     | ?  | Marge            | ?         |
| Légende stylisée?                    |  |                  |           |
| Extérieur                            |  | Extérieur        |           |
| 12 <sup>00</sup>                     | Trois annelets formant triangle, pointe vers le haut | 11 <sup>30</sup> | Annelets? |
|                                      |  | 06 <sup>00</sup> | Annelet   |
| 10 <sup>00</sup> -08 <sup>30</sup> ? |  |                  |           |
|                                      | الحرت  |                  |           |
| Sic ?                                |  |                  |           |
| 06 <sup>30</sup> -05 <sup>30</sup>   |  |                  |           |
|                                      | بن   |                  |           |
| 03 <sup>30</sup> -02 <sup>30</sup>   |  |                  |           |
|                                      | حرب  |                  |           |
| Sic ?                                |  |                  |           |
| MDMA, p. 103, YM 2                   |  |                  |           |
| 12,55 46,5 07 <sup>30</sup>          |  |                  | Pl. XXXIX |

ANDIĠĀRĀĠ<sup>(1)</sup> ?

## Nūḥ II

31

Sans date

Al-Ṭā'i'

Al-Ḥarīṭ b. Ḥarb

Ḥarb<sup>(2)</sup>Comme 7  
Champ  
Légendeحسبي الله  
لا اله الا  
الله وحده  
لا شريك لهComme 7  
Champ  
Légende  
Comme 5?

(1) Orthographe selon Zambaur, *MPI*, p. 55. Comp. *MDMA*, p. 108-109; Album, p. 251. Localisation géographique contestée : comp. *MDMA*, p. 68 a (G. Le Strange, *The Lands of the Eastern Caliphate*, London 1905-1966, map IX); W.C. Brice Ed., *An Historical Atlas of Islam*, Leiden 1981, p. 17, etc.

(2) Gouverneur d'Andiġārāġ pour le compte de son père al-Ḥarīṭ, gouverneur de Badaḥṣān ? Comp. *MDMA*, p. 16, 109; Lowick, p. 207, note 11.



|                                      |                          |                                    |              |                  |
|--------------------------------------|--------------------------|------------------------------------|--------------|------------------|
|                                      | عدل                      |                                    | الله         |                  |
|                                      | لا اله الا               |                                    | محمد         |                  |
|                                      | الله وحده                |                                    | رسول الله    |                  |
|                                      | لا شريك له               |                                    | نوح بن منصور |                  |
|                                      | الطائع لله ؟             |                                    | سبكتكين ؟    |                  |
|                                      |                          |                                    | ؟ . . .      |                  |
|                                      |                          |                                    | L 4-5        | Pl. LIV B        |
| Marge                                | ?                        | Marge                              |              | 12 <sup>00</sup> |
|                                      | ... باندرابة سنة . . . ? |                                    |              | محمد رسول . . .  |
| Extérieur                            |                          | Q IX 33                            |              |                  |
| 01 <sup>00</sup> -11 <sup>30</sup> ? |                          | Extérieur                          |              |                  |
| ...                                  | Pl. LIV H                | N                                  |              |                  |
| 05 <sup>00</sup> -07 <sup>00</sup> ? |                          | ?                                  |              |                  |
| ...                                  | Pl. LIV M                | 06 <sup>00</sup> -05 <sup>30</sup> |              |                  |
|                                      |                          | الله                               |              |                  |
| MDMA, p. 116, AN 11?                 |                          |                                    |              |                  |
| 12,59 46 12 <sup>00</sup>            |                          |                                    |              |                  |
| Pièce en très mauvais état           |                          |                                    |              | Pl. XL           |



1



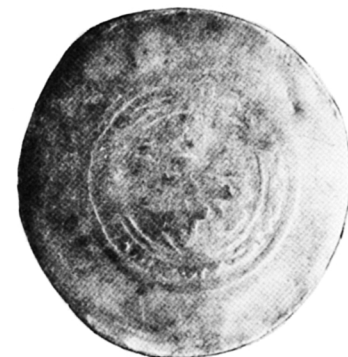
2



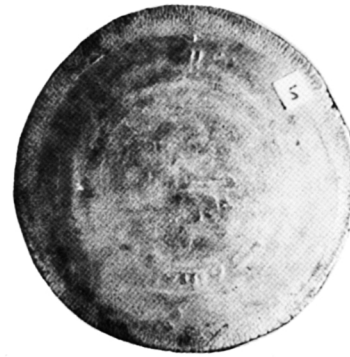
3



4



5



6



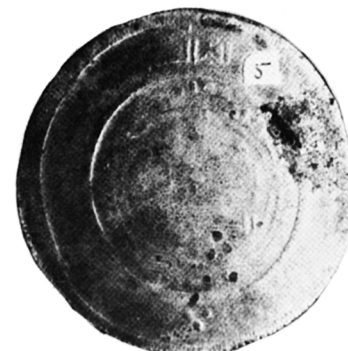
7



8



10



11



12



7



8



9



10



11



12





13



14



15



16



17



18





19



20



21



22



23



24





25



26



27



28



29



30





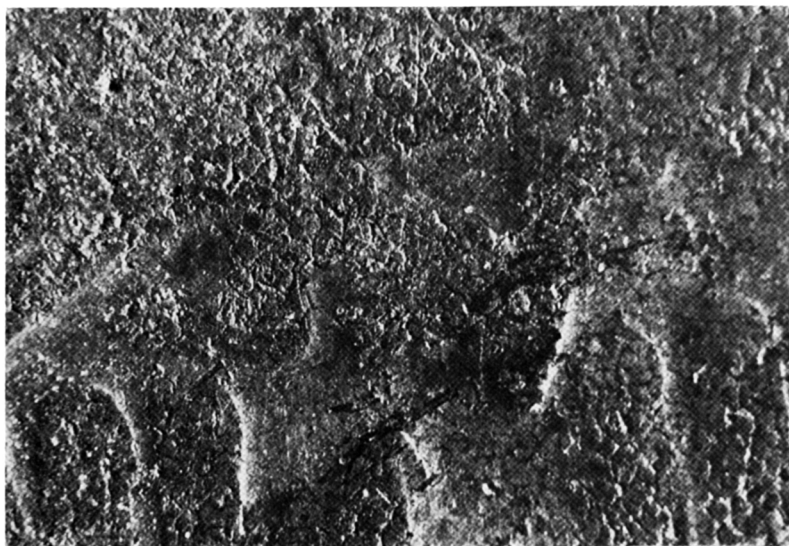
31

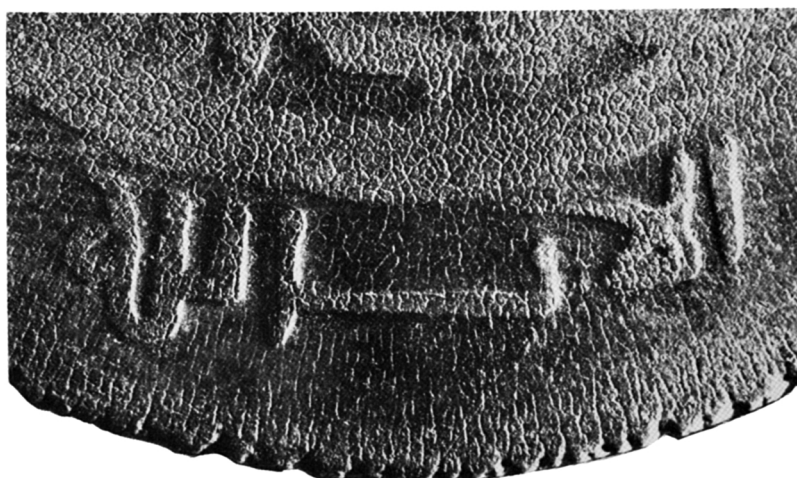


32

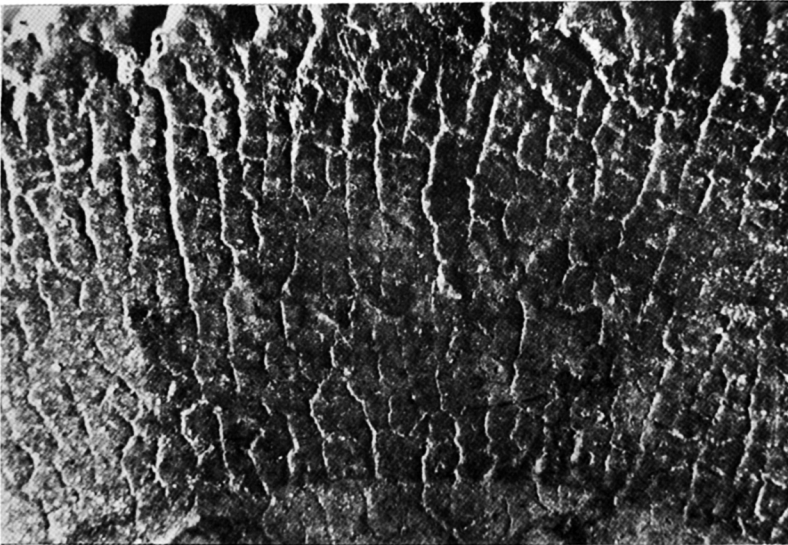




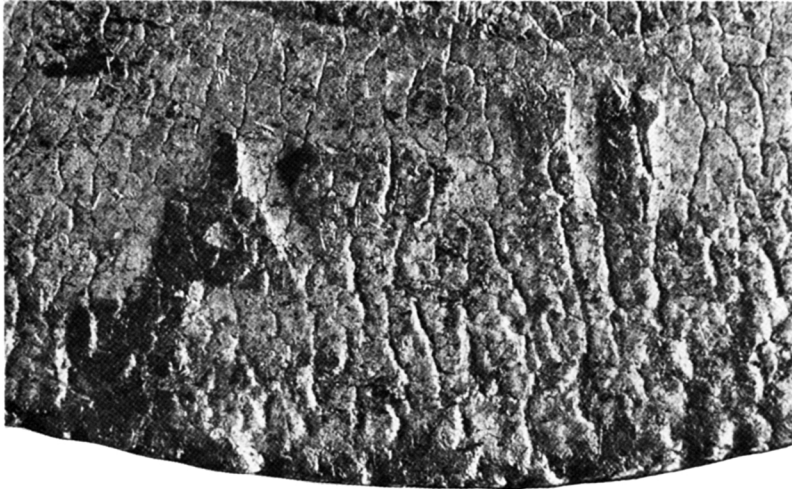




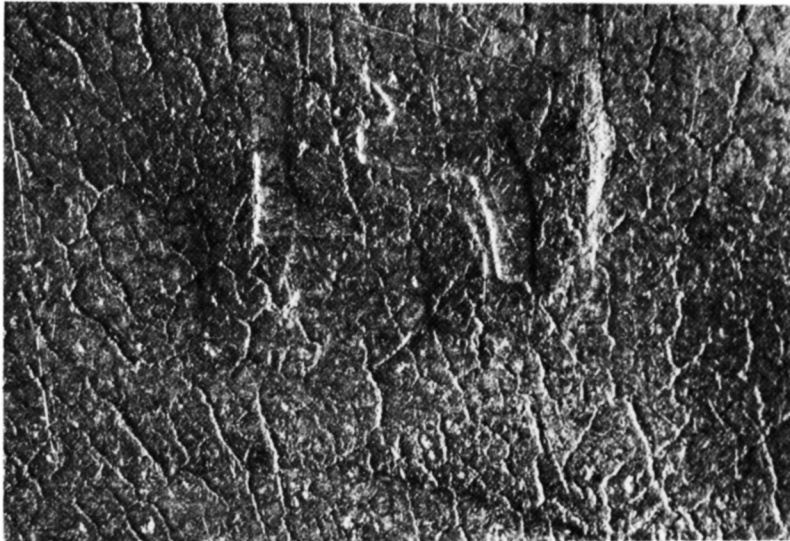




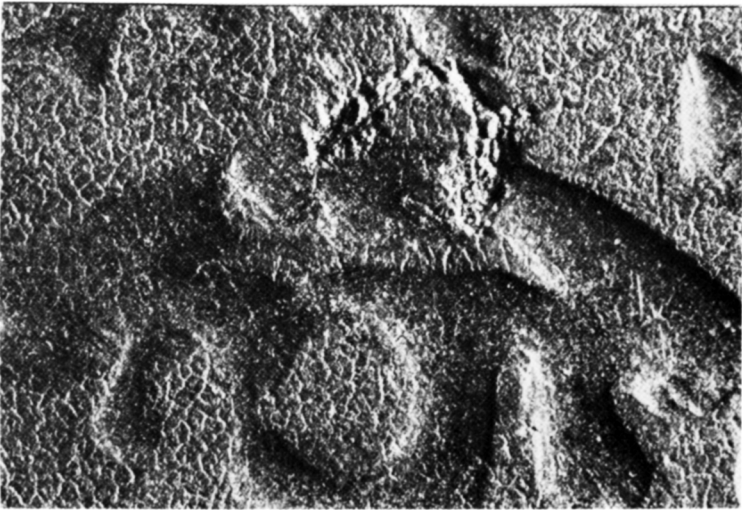












Pl. LII



