



# ANNALES ISLAMOLOGIQUES

en ligne en ligne en ligne en ligne en ligne en ligne en ligne en ligne en ligne en ligne en ligne

AnIsl 19 (1983), p. 67-115

Gilles Hennequin

Monnaies salğūqides inédites ou peu courantes [avec 6 planches].

#### Conditions d'utilisation

L'utilisation du contenu de ce site est limitée à un usage personnel et non commercial. Toute autre utilisation du site et de son contenu est soumise à une autorisation préalable de l'éditeur (contact AT ifao.egnet.net). Le copyright est conservé par l'éditeur (Ifao).

#### Conditions of Use

You may use content in this website only for your personal, noncommercial use. Any further use of this website and its content is forbidden, unless you have obtained prior permission from the publisher (contact AT ifao.egnet.net). The copyright is retained by the publisher (Ifao).

#### Dernières publications

9782724711707	????? ?????????? ??????? ???? ?? ????????	Omar Jamal Mohamed Ali, Ali al-Sayyid Abdelatif
???	????? ?? ????????? ?????????? ?? ?????????? ?????????? ????????????????	
????????????? ??????????? ??????? ??????? ?? ??? ????????? ??????;		
9782724711462	<i>La tombe et le Sab?l oubliés</i>	Georges Castel, Maha Meebed-Castel, Hamza Abdelaziz Badr
9782724710588	<i>Les inscriptions rupestres du Ouadi Hammamat I</i>	Vincent Morel
9782724711523	<i>Bulletin de liaison de la céramique égyptienne 34</i>	Sylvie Marchand (éd.)
9782724711400	<i>Islam and Fraternity: Impact and Prospects of the Abu Dhabi Declaration</i>	Emmanuel Pisani (éd.), Michel Younès (éd.), Alessandro Ferrari (éd.)
9782724710922	<i>Athribis X</i>	Sandra Lippert
9782724710939	<i>Bagawat</i>	Gérard Roquet, Victor Ghica
9782724710960	<i>Le décret de Saïis</i>	Anne-Sophie von Bomhard

# MONNAIES SALĜŪQIDES INÉDITES OU PEU COURANTES

Gilles HENNEQUIN  
CNRS-44

## INTRODUCTION

Une collection privée, provenant d'Afghanistan et déposée en 1982 au Cabinet des Médailles de Paris, contient cinquante-et-une monnaies salĝūqides des V-VI<sup>e</sup>/XI-XII<sup>e</sup> s. en or, « électrum » ou argent.

Presque toutes sont malheureusement en assez mauvais état de frappe et/ou de conservation, situation d'autant plus regrettable que la plupart des types numismatiques représentés paraissent absents de la littérature existante.

Quarante-trois pièces sont aux noms des « Grands Salĝūqs » Alb Arslān, Malikšāh et surtout Sangar. Deux autres — peut-être trois — paraissent attribuables à un Salĝūq de Ṭuhāristān. Deux spécimens sont apparentés aux matériels décrits dans les deux groupes précédents. Enfin, nous proposons d'attribuer les trois dernières, sous toutes réserves, à un Salĝūq de Kirmān.

## BIBLIOGRAPHIE

- Alptekin = C. Alptekin, « Selçuklu paraları », *Journal of Seljuk Studies*, 3, 1971, p. 435-591 et pl. I-XI
- Arroyo = H. Arroyo, « Un titre monétaire inédit du sultan saljūqide Sanjar ibn Malik-Shah (511-552 A.H. = 1117-1157 A.D.) », *Revue Numismatique*, VI-21, 1979, p. 225-228
- Bates = M.L. Bates, « Islamic and South Asian », *Annual Report of the American Numismatic Society 1979*, p. 18-21
- Bosworth = C.E. Bosworth, « The titlature of the early Ghaznawids », *The Medieval History of Iran, Afghanistan and Central Asia* (Variorum Reprints, London 1977), X
- BMCO* = *Catalogue of Oriental Coins in the British Museum*, 3, 1877
- Codrington = O. Codrington, *A Manual of Musalman Numismatics*, London 1904
- CHI* = J.A. Boyle Ed., *The Cambridge History of Iran*, 5, *The Salguq and Mongol Periods*, Cambridge 1968
- EI*<sup>2</sup> = *Encyclopédie de l'Islam*, 2<sup>e</sup> édition

- Hennequin = G. Hennequin, « Remarques sur le monnayage « bactrien » de Sanjar », *Bulletin de la Société Française de Numismatique*, XXXVII-8, Octobre 1982, p. 230-231
- Ћod. = T. Ћodžaniyazov, *Katalog monet gosudarstva Velikiĥ Sel'džukov*, Ašĥabad 1979
- ĪA = *Īslām Ansiklopedisi*
- Lowick = N.M. Lowick, « Seljuq Coins », *The Numismatic Chronicle*, VII-10, 1970, p. 241-251 et pl. XVIII
- Rodgers = Ch. J. Rodgers, *Miscellaneous Muĥammadan Coins*, Calcutta 1894
- Zambaur = E. de Zambaur, *Manuel de Généalogie et de Chronologie pour l'Histoire de l'Īslam*, Hanovre 1927

CATALOGUE <sup>(1)</sup>

## GRANDS SALĠŪQS

Alb Arslān Muḥammad

(455-465/1063-1073)

## 1

*Marw*

462/1069-70

Al-Qā'im bi-amri-llāh

AV-AR

## Coufique

Cercle intérieur (Champ), trait. Double (?)  
cercle extérieur (Marges), trait(-s)

## Champ

## Légende

؟ . . .  
لا اله الا  
الله وحده  
لا شريك له  
القائم بامر الله

L 1 Minuscule : *MLK* . . . ?  
Peut - être *Malikšāh*,  
comme héritier pré-  
sompitif

L 5 Minuscule

Marge intérieure 12<sup>00</sup> ?

Double cercle intérieur (Champ), traits  
et annelets entre les traits à 12, 03, 06, 09.  
Cercle extérieur (Marge)?

## Champ

## Légende

الله  
محمد رسول الله  
السلطان المعظم  
شاهانشاه ملك  
الاسلام البارسلان  
محمد

L 1 & 6 Minuscule

L 4 Points diacritiques au-  
dessus du deuxième Š

(1) Les indications chiffrées suivant la description et l'attribution de chaque pièce sont, de gauche à droite, le poids en g., le diamètre maximal en mm. et l'axe des coins exprimé en position d'horloge. Toutes les pièces étant illustrées en grandeur nature, les seules références aux planches (*Pl.*) concernent éventuellement le détail.

. . . ينار بمر سنة اثنين وستين واربعائة			
Date, unités : sic			
Marge extérieure	12 <sup>00</sup> ?		Marge
Q XXX 4-5			Q IX 33
Hod., n° 128			
3,78	22	04 <sup>30</sup>	

2

Marw

4xx

AV-AR

Coufique			
Cercle intérieur (Champ), trait. Cercle extérieur?			Comme n° 1, sauf
Champ			
Légende			
	لا اله الا		
	الله وحده		
	لا شريك له		
	. . .		
L 4	Minuscule?	L 4	Pas de points diacritiques; un point au-dessus de la ligne entre le deuxième <i>H</i> et le <i>M</i>
	القائم بامر الله ؟		
Bord du champ			
N	Grand fleuron		
Marge intérieure	12 <sup>30</sup>		
بسم الله ضرب هذا الدينار بمر سنة . . . اربعائة			
Marge extérieure	11 <sup>30</sup>		
Q XXX 4-5			
Comp. n° 1			
3,68	23,5	09 <sup>00</sup>	

Malikšāh  
(465-485/1072-1092)

3

*Atelier indéterminé*

4xx

Al-Muqtadī bi-amri-llāh

AV

Coufique

Double cercle intérieur (Champ), traits et annelets entre les traits à 12, 03, 06, 09.  
Double cercle extérieur (Marges), grènetis dans trait

Champ

Légende centrale

? . . .  
لا اله الا  
الله وحده  
لا شريك له  
المقتدى بامر الله

L 1 ?

L 5 Minuscule

Légende latérale

E (S-N) ?

W (N-S) M?

Marge intérieure ?

. . . ضرب هذا الدينار ب . . . واربع . . .

Marge extérieure ?

?

3,34 25 11

Double cercle intérieur (Champ), traits et annelets entre les traits à 12, 03, 06, 09.  
Cercle extérieur ?

Champ

Légende

? . . .  
محمد رسول الله  
السلطان المعظم  
شاهان شاه جلال  
الدولة ملكشاه  
بن محمد

L 1 ?

L 6 Minuscule; annelet de part et d'autre de la légende

Bord du champ

E Annelet (Petit fleuron?)

Marge ?

Q IX 33 (Barbarisé?)

## 4

*Atelier et date indéterminés*

## Al-Muqtadi

(AV-)AR

## Coufique

Cercle intérieur (Champ), trait. Cercle extérieur (Marges), trait

## Champ

## Légende

لا اله الا  
الله وحده  
لا شريك له  
المقتدى بامر الله

L 1 Point au-dessus du premier *H*

Bord du champ

N Fleuron

W, E Petit fleuron

Marge intérieure ?

Légende atelier-date (Barbarisée) ?

Marge extérieure ?

?

4,14 23,5 11<sup>30</sup>

Double cercle intérieur (Champ), traits, anneaulet entre les traits à 06. Cercle extérieur?

## Champ

## Légende

الله  
محمد رسول الله  
السلطان المعظم  
شاهنشاه ركن  
الاسلام ملك  
شاه

L 5 Gros point au-dessus de la ligne entre les deux *M*

Bord du champ

E Petit fleuron ?

Marge ?

Q IX 33 (Barbarisée)?

## 5

*Atelier et date indéterminés*

(AV-)AR

## Coufique

Cercle intérieur (Champ), trait. Cercle extérieur (Marges), trait

## Champ

## Légende

Double cercle intérieur (Champ), traits, anneaulet entre les traits à 12. Cercle extérieur?

## Champ

## Légende

عدل لا اله الا الله وحده لا شريك له . . .		لله محمد رسول الله السلطان المعظم شاهانشاه . . . . . . ؟ . . .	
L 1      Minuscule Bord du champ N      Fleuron W      Petit fleuron Marge intérieure      01 <sup>30</sup>  بسم الله ضرب هذا الدينار . . .  Marge extérieure      ? Q XXX 3-4 3,09    22,5    01 <sup>00</sup>		Marge      02 <sup>00</sup> Q IX 33	

Sanġar  
(490-552/1097-1157) <sup>(1)</sup>

6

*Walwāliġ*  
Date indéterminée  
Al-Mustazhir bi-llāh  
Barkiyāruq

AV

Coufique

Double cercle intérieur (Champ), traits. | Double cercle intérieur (Champ), traits

<sup>(1)</sup> D'abord sous Barkiyāruq (490-493 / 1097-1110 : Lowick, p. 244), puis sous Muḥammad (493-511 / 1100-1118 : comp. St Album, *Price List* No. 28, September 1982, p. 3, n° 69), enfin lui-même « sulṭān suprême » (511-552 / 1118-1157). Notre étude dans ce même numéro des *Annales Islamologiques* (XIX, 1983, p. 59 à 66 : « Aperçus inédits sur le monnayage bactrien de Sanġar ») repose pour l'essentiel sur les n°s 6-43 du présent *Catalogue*.



Double cercle extérieur (Marges), traits

Champ  
Légende

. . . .  
لا اله الا الله  
وحده لا شريك له  
السلطان المعظم  
ركن الدنيا والدين  
بركبارق بن ملك  
شاه

L 1 Fleuron?

Bord du champ

E Glaive, pointe en haut?

Marge intérieure ?

. . . هذا الدينار بولوالج . . .

Marge extérieure ?

Q XXX 4-5?

4,68 23,5 01<sup>30</sup>

et annelets à 12, 03, 06 ... Double cercle  
extérieur (Marges), traits

Champ  
Légende

محمد رسول الله  
المستظهر بالله  
ناصر الدين ملك  
المشرق سنجر بن  
ملك شاه

Bord du champ

N Fleuron

Marge intérieure ?

. . .

Citation coranique inhabituelle?

Marge extérieure ?

Q II 255?

## 7

*Walwāliġ* ?

490/1096-7 ?

AV

Comme n° 6?

Légende

Comme n° 6, L 2-7

Bord du champ

N Fleuron

E Glaive, pointe en haut

Marge intérieure ?

. . . سنة تسعين واربعائة ؟

Lecture incertaine

	Marge extérieure		?	
	?			
3,81	23,5	11 <sup>30</sup>		

8.

*Balḥ*

(4)94/1100-1

Al-Mustazhir

Muḥammad b. Malikšāh

AV(-AR)

Coufique

Cercle intérieur (Champ), trait épais.

Cercle extérieur (Marges)?

Champ

Légende

بـالله  
لا اله الا الله  
محمد رسول الله  
الامام المسـ . . .  
السلطان . . .  
غياث . . .  
محمد بن ملكشاه  
. . .

L 6 *T* au-dessus du groupe

ĠYĀ

L 8 ?

Cordonnet (Champ). Double (?) cercle  
(Marge), trait(-s)

Champ

Légende

. . . .  
... الحمي ؟  
... لا نو ؟  
... وما في الا  
رض من ... يشفع عنده . . .  
باذنه يعلم الملك المشرف  
عضد الدولة سنجر بن  
ملكشاه

L 1 ?

L 2-6 *Q* II 255

L 6 « *Al - mušarraḥ* » (Lo-  
wick, p. 246, d'après  
*BMCO*, p. 37, note) ou  
« *al - Mašriq* » (Hod.,  
p. 83)?

Bord du champ

E Glaive, pointe en haut

W Fleuron vertical

Alptekin, n° 167, 169. Lowick, n° 11 ?			
Marge intérieure	02 <sup>00</sup>		
بِسْمِ اللَّهِ الرَّحْمَنِ الرَّحِيمِ ضَرَبَ هَذَا الدِّينَارُ بِبَلِيْخِ سَنَةِ اَرْبَعَةِ وَتَسْعِيْنَ وَ . . .			
<i>Hađihi</i> : sic	<i>Pl. VII</i> , 8		
<i>Arba'ata</i> : id.			
Marge extérieure	?	Marge	01 <sup>30</sup>
Q XXX 4-5		هو الله الذى لا اله الا هو عالم . . . هو الملك ؟	
		Q LIX 22-23	
3,45	22	04 <sup>00</sup>	

## 9

*Baly*(4)9<sup>7</sup> / 110<sup>3-4</sup><sub>5-6</sub>

Al-Mustaẓhir

Muḥammad

## AV(-AR)

## Coufique

Rosace multilobe dans cercle intérieur (Champ), traits, annelets aux intersections des lobes de la rosace et entre la rosace et le cercle. Cercle extérieur (Marges)?

## Champ

## Légende

لا اله الا الله  
محمد رسول الله  
السلطان المعظم  
غياث الدنيا والدين  
محمد بن ملكشا  
°

L 4       $\bar{T}$  au-dessus de  $\bar{G}$ 

Double cercle intérieur (Champ), traits.  
Double (?) cercle extérieur (Marge),  
trait(-s)

## Champ

## Légende

عدل  
الله لا اله الا هو  
الحي القيوم لا تاخذه  
المستظهر بالله  
الملك المشرف عضد  
الدولة سنجر بن ملك  
شاه

L 3       $M$  au-dessus de  $W$ ,  
 $H$  au-dessus de  $D$

<p>Lowick, n° 12                  Marge intérieure ?</p> <p>... ذه الدينار يبلغ سنة سبع (تسع ؟) وتسعين ...</p> <p>Date, unités : ?                  Marge extérieure ?</p> <p>?</p> <p>Comp. Lowick, n° 12                  2,69 22 09<sup>30</sup></p>	<p>Comp. <i>BMCO</i>, n° 74 (L 1 : rien de part et d'autre de °DL)                  Bord du champ                  E Glaive, pointe en haut                  W Sceptre                  Comp. Lowick, n° 12</p> <p>Marge 02<sup>00</sup></p> <p>هو الله الذي لا اله الا هو عالم الغيب والشهادة ...</p> <p>Q LIX 22(-23?)</p>
---	--

10

*Atelier et date indéterminés*

Al-Mustaḡhir  
 Muḡammad

AV(-AR)

Coufique

Rosace multilobe, annelets aux intersections des lobes, dans cercle intérieur (Champ), traits. Cercle extérieur (Marges)?

Champ  
 Légende

...  
 لا اله ...  
 محمد رسول ...  
 السلطان ...  
 محمد بن ...  
 هـ

Double cercle intérieur (Champ), traits.  
 Double cercle extérieur (Marge), traits

Champ  
 Légende

...  
 الله لا اله ...  
 لحي ال ...  
 مستظ ...  
 ملك الم ...  
 لدولة سنجر ...  
 هـ

<p>L 1 ?</p> <p>Marge intérieure 02<sup>00</sup></p> <p>بِسْمِ اللَّهِ الرَّحْمَنِ الرَّحِيمِ . . . . ?</p> <p>Comp. Q IX 129?</p> <p>Marge extérieure ?</p> <p>?</p> <p>3,15 21,5 04<sup>00</sup></p>	<p>L 1 ?</p> <p>L 3-6 Sic (Alifs initiaux : ?)</p> <p>Bord du champ</p> <p>E Glaive, pointe en haut</p> <p>Marge 01<sup>30</sup></p> <p>هو الله ال . . . . الرحيم هو الله الذي لا اله الا هو الملك ال . . . . ال</p> <p>Q LIX 22-23</p>
--	---

## 11

*Atelier et date indéterminés*

Al-Mustazhir

Muḥammad

## AV(-AR)

## Coufique

Comme n° 10?

Champ

Légende

. . . .

لا اله الا الله

محمد رسول الله

السلطان المعظم

محمد بن ملكشاه ?

L 1 ?

L 5 Sic ?

Comme n° 10?

Champ

Légende

. . . .

الله لا اله الا هو ا

لحي القيوم لا تاخذ ا

لمستظهر بالله ا

لملك المشرف عضد ا

لدولة سنجر بن ملك . . . . ?

L 1 ?

Bord du champ

E Sceptre

W Glaive

S Rosette (Neuf éléments?)

Marge intérieure	?		
Barbarisée?			
Marge extérieure	?	Marge	03 <sup>30</sup>
Barbarisée?			محمد رسول الله . . .
			Q XLVIII 29 & IX 33?
2,32	20,5	02	

12

*Atelier et date indéterminés*

Al-Mustazhir  
Muhammad

AV(-AR)

Coufique

Cercle intérieur (Champ), trait. Cercle extérieur (Marge), trait

Champ

Légende centrale

لا اله الا الله  
محمد رسول الله  
امام المستظهر  
السلطان المعظم  
غياث الدنيا والدين  
محمد بن ملك شاه

Légende latérale

E (S-N)

الله ؟

Annelet de part et d'autre  
W (N-S)

بالله

Annelet de part et d'autre

Double cercle intérieur (Champ), traits et anneau (12). Double cercle extérieur (Marge), traits

Champ

Légende

الله لا اله الا . . .  
القيوم . . .  
. . .  
. . .  
. . .  
. . . سنجر بن . . .

<p>Bord du champ N          Fleuron</p> <p>Marge intérieure                      01<sup>30</sup></p> <p>    . . . الله الرحمن الرحيم ضرب هذا الد . . .</p> <p>Marge extérieure                      ?</p> <p>    . . . الله الذى لا اله الا هو الملك . . .</p> <p>    Q LIX (22-23)</p> <p>2,46    22      03</p>	<p>Bord du champ N          Fleuron S          Fleuron? E          Glaive, pointe en haut</p> <p>Marge                                      01<sup>30</sup></p> <p>    بسم الله الر . . . هو الله الذ ؟</p> <p>Comp. Q LIX 22-23?</p>
---	---

## 13

*Atelier et date indéterminés*

Al-Mustazhir

Muḥammad

AV

Coufique

? (Tréflage de l'exemplaire)

Champ

Légende

    بالله  
    لا اله الا الله  
    محمد رسول الله  
    الامام المستظهر  
    السلطان المعظم  
    غياث الدنيا والدين  
    محمد بن ملك شاه

L 6          T au-dessus de G

Double cercle intérieur (Champ), traits  
et annelets entre les traits. Double cercle  
extérieur (Marge), traits

Champ

Légende

    . . . ؟  
    الله لا اله الا هو . . .  
    القيوم لا تاخذه سنة و  
    لا نوم له ما في السموات  
    وما في الارض من . . .  
    يشفع عنده الملك المشرف  
    عضد الدولة سنجر  
    بن ملك شاه

L 1          ?

L 3          *M* au-dessus du pre-  
mier *W*; *H* au-dessus  
de *D*

				L 4	Premier <i>M</i> au-dessus du premier <i>W</i> ; <i>T</i> au-dessus de <i>S</i>
				L 6	<i>H</i> au-dessus de <i>D</i>
				Bord du champ	
				E	Glaive, pointe en haut
				W	Fleuron
Marge intérieure		?			
?					
Marge extérieure		?		Marge	?
?					... الرحيم هو الله الذي لا اله الا هو ...
				Q	LIX 22-23
3,32	24	02 <sup>30</sup>			

## 14

*Atelier indéterminé*

5xx ?

Al-Mustazhir

Muḥammad

AV

## Coufique

Double cercle intérieur (Champ), traits et décoration intermédiaire. Double cercle extérieur (Marge), traits

Champ

Légende centrale

لا اله الا الله  
محمد رسول الله  
مام المستظهر ...  
السلطان المعظم  
غياث ...  
محمد ...

L 5      *T* au-dessus de *Ġ*

Cercle intérieur (Champ), trait. Cercle extérieur (Marge)?

Champ

Légende

...  
... هو ...  
... السموات  
وما في الارض من ذا الذي  
يشفع عنده الملك المشرف  
عضد الدولة سنجر بن  
ملكشاه

L 1      ?  
L 3      *T* au-dessus de *SM*  
L 5      *H* au-dessus de *D*



Légende latérale			
E (S-N)			
	الا		
		Bord du champ	
		E	Glaive, pointe en haut
		W	Sceptre
Marge	?	Marge	?
	خمسة ؟ . . .		
	Après les centaines : ?		
2,72	22	03 <sup>30</sup>	

## 15

*Atelier et date indéterminés*

Al-Mustazhir

Muḥammad

AV

## Coufique

Cercle intérieur (Champ), trait. Cercle extérieur (Marges)?

Champ

Légende

لا اله الا الله  
 محمد رسول الله  
 المستظهر بالله  
 السلطان المعظم  
 محمد

Bord du champ

N Fleuron  
 E Sceptre  
 W Fleuron

Marge intérieure ?

Barbarisée?

Marge extérieure ?

Barbarisée?

2,79 22,5 11

Cercle intérieur (Champ), gros grènetis.  
Cercle extérieur (Marge)?

Champ

Légende

الله لا اله الا هو  
 الحي القيوم لا تاخذه  
 الملك المشرف عضد  
 الدولة سنجر بن . . . ?  
 شاه

Bord du champ

N Fleuron  
 E Glaive?  
 W ?

Marge 01<sup>30</sup>

بسم الله . . . ?

?

## 16

*Balḥ*

497/1103-4

Al-Mustazhir

Muḥammad

(AV-)AR

## Coufique

Cercle intérieur dans dentelure (Champ),  
traits. Cercle extérieur (Marges), trait

Champ

Légende centrale

لا اله الا الله  
محمد رسول الله  
مام المستظهر . . .  
السلطان المعظم  
غياث الدنيا والدين  
محمد بن ملكشاه

L 5  $\bar{T}$  au-dessus de  $\bar{G}$ 

## Légende latérale

E (S-N)

الا

W

?

Double cercle intérieur (Champ), traits.  
Cercle extérieur (Marge)?

Champ

Légende

الله لا اله الا هو الحي  
القيوم لا تاخذه سنة و  
لا نوم له ما في السموات وما  
في الارض من ذ الذي يشفع  
عنده الملك المشرف عضد  
الدولة سنجر بن ملكشا  
. . .

L 2  $M$  au-dessus du pre-  
mier  $W$ ;  $H$  au-dessus  
de  $D$  .L 3 Premier  $M$  au-dessus du  
premier  $W$ ;  $T$  au-dessus  
du deuxième  $M$ L 4  $\underline{DA}$  ( $A$  bref) : *sic*?L 5  $H$  au-dessus du pre-  
mier  $D$ L 7  $H$  fleuronant (Voir ci-  
dessous « Bord du  
champ, S »)

Bord du champ		Bord du champ	
N	Fleuron?	N, S, W	Fleuron
S	Fleuron	E	Glaive, pointe en haut
Marge intérieure	?		
	... بيلخ سنة سبع وتسعين وأربعمائة ... ?		
Marge extérieure	?	Marge	?
	Q XXX 4-5?		
2,04	22 06		

## 17

(Balḥ ?)

497/1103-4

Al-Mustazhir

Muḥammad

(AV-)AR

Coufique		Comme n° 16	
Comme n° 16		Champ	
Champ		Comme n° 16	
Marge intérieure	?		
	... سنة تسع وتسعين وأربعمائة ...		
Marge extérieure	?	Marge	?
	... ذ يفرح المؤمنون بنصر ...		... هو الله الذي لا اله الا هو الملك ...
	Q XXX 4-5		Q LIX (22-)23
Comme n° 16?			
4,06	23,5 06		

## 18

Walwāliḡ

510/1116-7

Al-Mustazhir

Muḥammad

AV-AR

Coufique

Cercle (Champ et marges)?

Double cercle intérieur (Champ), traits.  
Cercle extérieur (Marge)?

Champ		Champ	
Légende centrale		Légende centrale	
ولوالج لا اله الا الله محمد رسول الله المستظهر بالله السلطان المعظم محمد بن ملك شاه		سنحر . . . ؟ الله لا اله الا . . . . . . . . . . . . . . . ؟ . . . ؟	
L 1	<i>Pl. VII, 18 (1)</i>	L 2-	<i>Q II 255</i>
Légende latérale		Légende latérale	
E (S-N)		E	
عدة امير		?	
W (N-S)		W (N-S)	
المومنين		. . . الاسلام ؟	
<i>'UDDAT AMĪR AL-MU'MINĪN :</i> <i>laqab</i> apparemment inédit de Mu- ḥammad			
Bord du champ			
S      Fleuron			
Marge intérieure	?		
. . . ذه الدينار بولوالج سنة عشرة وخمسا . . .			
Atelier	<i>Pl. VII, 18 (2)</i>		
Marge extérieure	?	Marge	?
. . . نون ينصر الله ينصر . . .		?	
<i>Q XXX 4-5</i>			

Attribution la plus probable (Vu l'état du revers) : Saṅḡar sous Muḥammad  
2,55    24    03

19

*Atelier indéterminé*

49x

Al-Mustazhir

Muḥammad

(AV-)AR

Coufique

Double cercle intérieur (Champ), trait |      Double cercle intérieur (Champ), traits.

<p>dans annelets pointés. Cercle intermédiaire (Marge intérieure), trait. Double (?) cercle extérieur (Marge extérieure), trait(-s)</p> <p>Champ</p> <p>Légende centrale Comme n° 16</p> <p>Légende latérale E (S-N) الا</p> <p>W (N-S) بالله</p> <p>Bord du champ N &amp; S Fleuron</p> <p>Marge intérieure ? ... تسعين واربعماية عدل</p> <p><sup>e</sup>DL : sic</p> <p>Marge extérieure ? ... بنصر الله ينصر من ...</p> <p>Q XXX 4-5</p> <p>2,99 23,5 04</p>	<p>Double cercle extérieur (Marge), traits</p> <p>Champ Comme n° 16</p> <p>Marge ? ... هو الرحمن الرحيم هو الله الذي ...</p> <p>Q LIX 22-23</p>
---	---

## 20

*Atelier et date indéterminés*

Al-Mustazhir

Muḥammad

(AV-)AR

<p>Comme n° 19?</p> <p>Marge intérieure ? ... الرحيم ضرب هذه الدينار ...</p> <p>HADIHI : sic Pl. VII, 20</p> <p>Marge extérieure ? ... ومن بعد ويومئذ يفر ...</p> <p>Q XXX 4-5</p> <p>3,26 23 07</p>	<p>Marge ? ... والشهادة هو الرحمن الرحيم ...</p> <p>Q LIX 22(-23)</p>
--	---

## 21

*Atelier et date indéterminés*

Al-Mustazhir

Muḥammad

(AV-)AR

Comme n° 19?

Marge intérieure 02<sup>00</sup>

بِسْمِ اللَّهِ الرَّحْمَنِ الرَّحِيمِ ضَرْبَ هَذَا . . . عَدَلَ

°DL Pl. VII, 21

Marge 02<sup>00</sup>?

هو الله . . . الملك الق ؟

Q LIX 22-23

2,47 23 08<sup>30</sup>

## 22

*Atelier indéterminé*

(4)93

Al-Mustazhir

Muḥammad

(AV-)AR

Coufique

Cercle intérieur (Champ), trait. Cercle extérieur (Marges)?

Champ

Légende

بِاللَّهِ  
 لا اله الا الله  
 محمد رسول الله  
 الامام المستظهر  
 السلطان المعظم  
 غياث الدنيا والدين  
 محمد بن ملكشا  
 °

Double cercle intérieur (Champ), traits et annelets intermédiaires. Double cercle extérieur (Marge), traits

Champ

Légende

الله  
 الله لا اله الا هو الحي  
 القيوم لا تاخذه سنة و  
 لا نوم له ما في السموات و  
 ما في الارض من ذ الذي  
 يشفع الملك المشرف  
 عضد الدولة سنجر  
 بن ملكشاه

<p>L 2      Fleuron au-dessus de la           ligne entre le deuxième           <i>L</i> et le premier <i>H</i></p> <p>L 6      <i>T</i> au-dessus de <i>G</i></p> <p>Marge intérieure                      01<sup>30</sup></p> <p>بِسْمِ اللَّهِ الرَّحْمَنِ الرَّحِيمِ ضَرْبٌ . . . ثَلَاثٌ وَتِسْعِينَ . . . ؟</p> <p>Marge extérieure                      ?</p> <p>   . . . وَمِنْ بَعْدِ . . .</p> <p>Q XXX 4-5</p>	<p>L 1      Fleuron entre les deux <i>L</i></p> <p>L 5      <i>DA</i> : <i>sic</i></p> <p>Bord du champ</p> <p>E      Glaive, pointe en haut</p> <p>W      ?</p> <p>Marge                                      01<sup>30</sup></p> <p>هُوَ اللَّهُ الَّذِي لَا إِلَهَ إِلَّا هُوَ عَالِمُ . . . الَّذِي لَا إِلَهَ إِلَّا هُوَ الْمَلِكُ</p> <p>Q LIX 22-23</p>
--	---

Lowick, n° 11?

3,47    23    11

## 23

*Atelier, date ?*

Al-Mustazhir

Muḥammad

## AV-AR

## Coufique

Cercle intérieur (Champ), trait. Cercle  
extérieur (Marges), trait

## Champ

## Légende

   ؟ . . . .

   . . . . إِلَّا اللَّهُ

   . . . . رِيكَ لَهُ

   . . . . تَطْهَرُ

   . . . .

   . . . . مَدِّ بْنِ ؟

   . . . .

Double cercle intérieur (Champ), traits.  
Double cercle extérieur (Marge), traits  
fin dans épais

## Champ

## Légende

Deux dernières lignes

   . . . . جَرِّ بْنِ ؟

   . . . . مَلِكِ

Marge intérieure ?  
 . . . الدي . . . ?  
 Marge extérieure ?  
 ?

Marge ?  
 . . . ظهره على الد . . .  
 Q IX 33

Attribution probable  
 3,36 24 09<sup>00</sup>  
 Droit fortement tréflé

24

*Atelier et date indéterminés*

Al-Mustazhir  
 Muḥammad

AR

Comme n° 12?

Coufique

Cercle intérieur (Champ), trait. Cercle  
 extérieur (Marges), trait  
 Champ  
 Légende centrale  
 Comme n° 12?

Double cercle intérieur (Champ), traits.  
 Double cercle extérieur (Marge), traits  
 Champ  
 Légende

. . .  
 . . . هو الحمي  
 . . . ستة و  
 . . . السموات و ؟  
 . . . من ذ الذي يشفع  
 عند الملك المشرف عضد  
 الدولة سنجر بن ملكشاه  
 . . .

L 1 ?  
 L 3 T et dernier W au-  
 dessus de SMW  
 L 4 DA : sic  
 L 8 ?

Légende latérale  
 E (S-N)

لا



*Sic* ? En combinaison avec la légende centrale, L 3 : un *alif* superflu?  
 Annelets : comme n° 12  
 W (N-S)  
 بالله  
 Annelets : comme n° 12  
 Marge intérieure 01<sup>30</sup>  
 . . . بسم الله الرحمن الرحيم ضرب هذا . . .  
 Marge extérieure ?  
 . . . هو الله الذي لا اله . . .  
 Q LIX 22(-23)  
 Comp. n° 12, au métal près  
 2,15 22 04<sup>30</sup>

?  
 Marge ?  
 . . . الرحيم هو الله الذي . . .  
 Q LIX 22(-23?)

## 25

*Atelier et date indéterminés*

Al-Mustazhir

Muḥammad

AR

## Coufique

Rosace multilobe dans cercle intérieur (Champ), traits, annelets aux intersections des lobes de la rosace (Comp. n° 10).  
 Double cercle extérieur (Marges), traits fin dans épais

## Champ

Légende centrale

عدل  
 لا اله الا الله  
 محمد رسول الله  
 مام المستظهر  
 السلطان المعظم  
 محمد بن ملكشا  
 هـ

Double cercle intérieur (Champ), traits épais. Double cercle extérieur (Marge)?

## Champ

Légende centrale

الله  
 الله لا اله الا هو الذي  
 القيوم لا تاخذه سنة و  
 لا نوم له ما السموات وما  
 في الارض من ذ الذي يشفع  
 عنده الملك المشرف  
 عضد الدولة سنجر بن  
 ملك شاه

	L 1	<i>Sic ?</i>	
	L 3	<i>M</i> au-dessus du premier <i>W</i> ; <i>H</i> au-dessus de <i>D</i>	
	L 4	<i>Sic</i> (Omission de <i>FĪ</i> )? <i>T</i> au-dessus de <i>MW</i>	
	L 5	<i>DA</i> : <i>sic</i>	
	L 6	<i>H</i> au-dessus de <i>D</i>	
Légende latérale E (S-N)			Légende latérale E (S-N)
الا			ناصر
W (N-S)			W
بالله			?
Marge intérieure	02 <sup>00</sup>		
بسم الله الرحمن . . . فتح قريب وبشر			
Q LXI 13	<i>Pl. VII, 25</i>		
Marge extérieure	?		Marge ?
. . . بعد ويومئذ يقر . . .			?
Q XXX 4(-5)			
4,83 22 03			

## 26

*Atelier et date indéterminés*

Al-Mustazhir

Muḥammad

AR

## Coufique

Double cercle intérieur (Champ), grènetis dans trait. Cercle extérieur (Marge)?

Champ

Légende

لا اله الا الله  
محمد رسول الله  
السلطان المعظم  
غياث الدنيا والدين  
محمد بن ملك شاه

Double cercle intérieur (Champ), traits. Cercle extérieur (Marge)?

Champ

Légende

. . .  
الله لا اله الا هو  
الحي القيوم لا تاخذه  
المستظهر بالله  
الملك المشرف عضد  
الدولة سنجر بن ملك  
شاه

L 4	$\bar{T}$ au-dessus de $\dot{G}$	L 1	?
		L 3	$M : ?$
			$H$ au-dessus de $\underline{D}$
		Bord du champ	
		W	Fleuron
Marge	?	Marge	?
			... عالم الغيب والشهادة هو الرحيم ...
3,98	22	12	$Q$ LIX 22(-23)

27

*Balb*

(5)12

Al-Mustazhir (-512/1118)

AV(-AR)

Coufique

Double cercle intérieur (Champ), trait dans grènetis. Cercle extérieur (Marges)?

Champ

Légende centrale

بلخ  
لا اله الا الله  
وحده لا شريك له  
الامام المستظهر  
بالله امير المؤمنين  
لم يلد ؟

L 6 *Sic* ( $Q$  CXII 3)?

Légende latérale

E (S-N)

الله احد

W (N-S)

الله الصمد

 $Q$  CXII 1-2

Pl. VII, 27

Triple cercle intérieur (Champ), grènetis entre deux traits. Cercle extérieur (Marge)?

Champ

Légende centrale

محمد رسول الله  
السلطان المعظم ؟  
معز الدنيا والدين  
ابو الحرث سنجر بن ملك ؟  
شاه

L 2, 4 *Sic* ?

Légende latérale

E (S-N)

شاهانشاه

W (N-S)

الاعظم ؟

Comp. n° 28

			Bord du champ
			N <i>Tamġa</i> (Arc, corde en bas, surmontant flèche, pointe en bas)
Marge intérieure	?		
	... اثنتي عشر ؟ ... مائة بصر		
	<i>Q LXI 13</i>		
Marge extérieure	?	Marge	?
	... الملك ال ...		... ارسله ب ...
	<i>Q LIX (22-)23</i>	<i>Q IX 33</i>	
2,51	23 02 <sup>30</sup>		

28

*Balġ*

51x

(511 ou 512)

Al-Mustazhir (-512/1118)

AV-AR

Coufique

Double cercle intérieur (Champ), trait dans grènetis. Cercle extérieur (Marges)?

Champ

Légende centrale

بلخ  
لا اله الا الله  
وحده لا شريك له  
الامام المستظهر  
بالله امير المؤمنين  
...

L 6 ?

Légende latérale

E

?

W (N-S)

الله الصمد

*Q CXII 2*

Triple cercle intérieur (Champ), grènetis entre deux traits. Cercle extérieur (Marge)?

Champ

Légende centrale

محمد رسول الله  
السلطان المعظم ؟  
معز الدنيا والدين  
أبو الحرث سنجر بن ؟  
...

Légende latérale

E (S-N)

شاهانشاه ؟

W (N-S)

الاعظم

Marge intérieure ? ... عشرة وخمس ما ...	Bord du champ N <i>Tamga</i> : comme n° 27
Marge extérieure ? ... نصر الله ...	Marge 02 <sup>00</sup> ... محمد ...
Q XXX 4-5?	Q IX 33?
Attribution : comp. n° 27 3,04 23,5 03 <sup>30</sup> Revers fortement tréflé	

## 29

*Ballı*

513/1119-20

Al-Mustaršid

## AV

## Coufique

Double cercle intérieur (Champ), trait épais dans grènetis. Cercle extérieur (Marges)?

## Champ

## Légende centrale

? . . .  
لا اله الا الله  
وحده لا شريك له  
الامام المستر  
شد بالله امير  
المومنين

L 1 ?

L 3 Premier *H* au-dessus  
de *D*

## Légende latérale

E ?

?

W (N-S)

محمد النبي

*Sic* ?

Triple cercle intérieur (Champ), grènetis entre deux traits. Cercle extérieur (Marge), trait épais

## Champ

## Légende centrale

? . . .  
محمد رسول الله  
السلطان المعظم  
معز الدنيا والدين  
ابو الحرث . . .  
ملك شاه

## Légende latérale

E (S-N)

ناصر دين الله

W (N-S)

... الله

Marge intérieure	?		
... ر ببلغ سنة ثلث عشرة وخمسة نصر من الله وفتح			
Q LXI 13			
Marge extérieure	?	Marge	02 <sup>00</sup>
... مر من قبل ومن بعد . . . بنصر الله ينصر من		هو الله الذى لا . . . الله الذى لا اله الا هو الملك القدوس	
يشا . . . ؟			
Q XXX 4-5		Q LIX 22-23	
2,69 24,5 01			

## 30

*Balh*

513/1119-20

Al-Mustaršid

## AV

## Coufique

Comme n° 29?

Champ

Légende centrale

بلغ  
لا اله الا الله  
وحده لا شريك له  
الامام المستر  
شد بالله امير  
المومنين

Légende latérale

E

?

W (N-S)

محمد النبي . . . ؟

*Sic* Pl. VII, 30 (D)

Marge intérieure ?

... الدينار ببلغ سنة ثلث عشرة وخمسة . . .

Comme n° 29?

Champ

Légende centrale

ظفر  
محمد رسول الله  
السلطان المعظم  
معز الدنيا والدين  
أبو الحرث . . .  
ملك شاه

Légende latérale

E (S-N)

ناصر دين الله

W (N-S)

معين خليفة الله

*Sic* ? Pl. VII, 30 (R)Comp. n° 45, revers, champ,  
légende, L 5

Marge extérieure	?	Marge	02 <sup>00</sup> ?
... نون بنصر ... من يشا وهو ...		هو الله الذى ... الا هو الملك ...	
Q XXX 4-5		Q LIX 22-23	
Comp. n° 29			
2,62	22	01	

## 31

*Balh*

Date indéterminée

Al-Mustaršid (-529/1135)

AV

## Coufique

Comme n° 29?

Champ

Comme n° 29-30

Légende latérale

W (N-S)

محمد النبي ... ?

Comp. n° 29 Pl. VIII, 31

Marge intérieure ?

... ضرب هذه الدينار ببلخ ...

*HADIHI* Pl. VIII, 31Marge extérieure 01<sup>00</sup>?

له الا ... ويو ...

Q XXX 4(-5)

2,37 23,5 01<sup>30</sup>

Comme n° 29?

Champ

Comme n° 30

Légende latérale

W (N-S)

معين خليفة الله

*Sic*Marge 01<sup>30</sup>

هو الله الذى لا اله ... والشها ...

Q LIX 22(-23)

## 32

*Balh*

Date indéterminée

Al-Mustaršid

AV

## Coufique

Double cercle intérieur (Champ), traits. |

Double cercle intérieur (Champ), traits.

Double cercle extérieur (Marge), traits

Champ

Type à « gaufre » : cinq rangées d'alvéoles, horizontalement

1 & 5 : trois alvéoles

2 & 4 : quatre

3 : cinq

Légende

سنجر / سنجر / سنجر

سنجر / سنجر / سنجر / سنجر

سنجر / سنجر / سنجر / سنجر / سنجر

الامام / المستر / شد / بالله

امير / المو / منين

L 4 ST au-dessus de MR

Marge

02<sup>00</sup>

بسم الله الرحمن الرحيم ضرب هذا الدينار ببلغ . . . من  
الله وفتح قريب

Q LXI 13

Bates, p. 20. Hennequin, n° 2

2,84 23 11

Double (?) cercle extérieur (Marge),  
trait(-s)

Champ

Légende centrale

. . .

محمد رسول الله

السلطان المعظم

معز الدنيا والدين ابو

الحرث سنجر بن ملك شاه

L 1 Minusc. *Pl. VIII*, 32 (1)

Ci-dessous, légende pé-  
riphérique

L 4 Premier *W* au-dessus  
du deuxième mot ?

L 5 *BN* au-dessus du deu-  
xième mot

Légende périphérique

E (S-N)

. . . *Pl. VIII*, 32 (2)

W (N-S)

. . . *Pl. VIII*, 32 (3)

S (W-E)

. . . *Pl. VIII*, 32 (4)

Minuscule : supplément de titu-  
lature ? Citation coranique ? Comp.  
ci-dessus, légende centrale, L 1

Marge

02<sup>00</sup>

هو الله الذي لا اله الا هو عالم الغيب والشهادة هو الملك  
القدوس السلم ؟

Q LIX 22-23



## 33

*Walwāliġ*  
513/1119-20  
Al-Mustaršid

AV

## Couligue

Double cercle intérieur (Champ), traits.  
Cercle extérieur (Marges), trait

Champ  
Légende

. . . .  
لا اله الا الله  
وحده لا شريك له  
الامام المسترشد  
بالله امير المؤمنين

L 3 Premier *H* au-dessus de  
*D*

Bord du champ

E ?

W Trois gros points, ou  
contremarque?

S Fleuron

Marge intérieure ?

. . . بولوالج سنة ثلث عشرة وخمس . . .

Marge extérieure ?

. . . يذ يفرح المؤمنين ينصر الله ينصر من . . .

*Q* XXX 4-52,10 23,5 12<sup>30</sup>

Double cercle intérieur (Champ), traits.  
Double cercle extérieur (Marge), traits  
fin dans épais

Champ  
Légende centrale

ولوالج ؟  
محمد رسول الله  
السلطان المعظم  
معز الدنيا والدين  
ابو الحرث سنجر بن ملك  
شاه

L 1 *Sic* ?L 5 *BN* au-dessus de *M*

Légende latérale

E (S-N)

عدل

Bord du champ

W Fleuron

Marge 02<sup>00</sup>

محمد . . . على الدين كله ولو كره المشركون

*Q* IX 33

## 34

*Walwāliġ*  
(5)13/1119-20  
Al-Mustaršid

AV

Comme n° 33?

Légende

L 1

الله

Graphie : trait formant boucle  
entre les deux *L*

Bord du champ

S Fleuron?

E, W ?

Marge intérieure ?

... الله الر ... ذه الدينار بولوالج سنة ثلث ع ... سامة

Marge extérieure ?

... بنصر الله ...

Q XXX 4-5

2,57 24 03

Légende centrale

L 1

ولوالج

Atelier *Pl. VIII, 34*

L 2 R au-dessus de S

Légende latérale?

Bord du champ?

Marge 02<sup>00</sup>

محمد رسول الله ... كون

Q IX 33

## 35

*Walwāliġ*  
Date indéterminée

AV

Incuse

Comp. n° 34, revers

Comme n° 34?

Marge

?

... ولو كره ...

Q IX 33

1,14 23,5

Fragment

*Walwāliġ*

Date indéterminée

Al-Mustaršid

AV

## Coufique

Double cercle intérieur (Champ), traits.  
Double cercle extérieur (Marge), traits  
fin dans épais

## Champ

Légende centrale

ولوالج  
لا اله الا الله  
وحده لا شريك له  
... المسترشد بالله ؟  
...

L 3 Premier *H* au-dessus  
de *D*L 4 *Sic* ?

L 5 ?

Légende latérale

W

?

E

?

Bord du champ

E ?

Marge 01<sup>30</sup>

بسم الله ... نصر من الله

Q LXI 13

2,84 22,5 01<sup>30</sup>

Double cercle intérieur (Champ), traits.  
Cercle extérieur (Marge), trait

## Champ

Légende centrale

? ...  
محمد رسول الله  
السلطان المعظم  
شاهانشاه الاعظم  
? ...

L 1, 5 ?

Légende latérale

W (S-N)

سنجر بن

E (N-S)

ملكشاه

Bord du champ

NW Etoile (Six branches)

Marge ?

... دين الحق ... كره المشركون

Q IX 33

*H* au-dessus de *R*; *KŪN* au-dessus  
de *ŠR*

37

*Walwāliġ*  
515/1121-22  
Al-Mustaršid

AV

## Coufique

Double cercle intérieur (Champ), traits.  
Cercle intermédiaire (Marge intérieure),  
trait. Cercle extérieur (Marge exté-  
rieure)?

## Champ

## Légende centrale

لا تاخذہ سنة ولا نوم له ما في  
لا اله الا الله  
وحده لا شريك له  
الامام المسترشد  
بالله امير المومنين

L 1      *Q* II 255  
Minuscule  
Premier *H* au-dessus de  
*D*; premier *M* au-dessus  
du deuxième *W*

L 4-5      *Sic* ?

## Légende périphérique

E (S-N)

?

W (N-S)

السموات وما في الارض

*Q* II 255

*T* au-dessus de *S*

S (W-E)

?

Double cercle intérieur (Champ), traits  
épais. Cercle extérieur (Marge)?

## Champ

## Légende centrale

. . .  
محمد رسول الله  
السلطان المعظم  
معز الدنيا والدين  
ابو الحرث سنجر بن ملك شاه

L 1      Minusc. *Pl. VIII*, 37 (1)

L 5      *BN* au-dessus de *SN*;  
*H* au-dessus de *M*

## Légende périphérique

E (S-N)

?

*Pl. VIII*, 37 (2)

W (N-S)

معين خليفة الله عضد الدولة

Lecture probable *Pl. VIII*, 37 (3)

S (W-E)

القاهر تاج الملة الزاهرة

Lecture probable *Pl. VIII*, 37 (4)

Deuxième *tā' marbūṭa* au-dessus

Minuscule  
Marge ?  
... والى ؟ سنة خمس عشرة وخمس مائة نصر من الله ...  
Q LXI 13  
1,99 22,5 06

du deuxième R; annelet (?) au-dessus du premier *tā' marbūṭa* (Peut-être *tā' marbūṭa* supplémentaire, dû à une confusion née de la position du deuxième *tā' marbūṭa*)  
Minuscule  
Marge ?  
... هو الله الذى ...  
Q LIX (22-)23

38

*Atelier ?*51<sup>7</sup>/<sub>9</sub> / 112<sup>3-4</sup>/<sub>5-6</sub>

Al-Mustaršīd

AV(-AR)

Coufique

Cercle intérieur (Champ), trait. Cercle extérieur (Marge)?

Champ

Légende centrale

ناصر ؟  
لا اله الا الله  
وحده لا شريك له  
السلطان المعظم  
سنجر

Légende latérale

E (S-N)

امير ؟

W (N-S)

المومنين ؟

Comme au droit?

Champ

Légende

... ؟  
لا اله الا الله  
محمد رسول الله  
المسترشد بالله  
امير المومنين

Légende centrale, L 1, et légende latérale : lecture la plus probable (Comp. N° 39)

Marge ?

سنة سبعة (تسعة ؟) عشر وخمسة ؟

Unités, dizaines : *sic* ?

1,54 22 01

Bord du champ

E Glaive, pointe en haut  
Marge ?

?

39

*Sans indication d'atelier ?*

5xx

Al-Mustaršid (-529/1135)

AV(-AR)

Coufique

Double cercle intérieur (Champ), traits.  
Cercle extérieur (Marge)?

Champ

Légende centrale

ناصر ؟  
لا اله الا الله  
وحده لا شريك له  
السلطان المعظم  
سنجر

L 1 Comp. n° 38

L 3 Premier *H* au-dessus  
de *D*

Légende latérale

E (S-N)

امير

W (N-S)

المومنين

Double cercle intérieur (Champ), traits.  
Cercle extérieur (Marge), trait

Champ

Légende

. . .  
لا اله الا الله  
وحده لا شريك له  
الامام المسترشد  
بالله امير المومنين

L 1 Légende coiffée d'un  
bois d'arc, ou *tamga*?

L 3 Premier *H* au-dessus  
de *D*

		Bord du champ	
		E	Glaive, pointe en haut
Marge	01 <sup>30</sup> ?	Marge	01 <sup>30</sup>
	بِسْمِ اللَّهِ . . . نَارٍ فِي شَهْرٍ سَنَةِ . . . خَمْسِ مِائَةٍ . . .		محمد . . . كله و
	<i>Sic</i> ?		<i>Sic</i> : Q IX 33
1,71	22		01

## 40

*Atelier indéterminé*

51x

Al-Mustaršid

AV(-AR)

Coufique

Cercle intérieur (Champ), trait épais.  
Double (?) cercle extérieur (Marges),  
trait(-s)

Champ

Légende centrale

الرقاب الامم مولى العرب  
محمد رسول الله  
سنجر بن  
ملك شاه  
معز الدنيا والدين

Lecture probable

- L 1 Minuscule (Comp. ci-dessous, légende périphérique)  
Deuxième B au-dessus de 'ayn
- L 3-4 Légende enclose dans un petit cercle formant cartouche

Triple cercle intérieur (Champ), grènetis  
dans double trait. Cercle extérieur  
(Marge)?

Champ

Légende centrale

الله لا اله الا هو الحى القيوم  
لا تاخذه سنة ولا نوم له ما في  
السموات وما في الارض من ذ الذى ؟  
. . .  
يشفع عنده الا باذنه يعلم ؟  
ما بين ايديهم وما خلفهم  
ولا يحيطون بشي من علمه الا  
الامام المسترشد بالله

L 1-7 Q II 255

« L 4 » En fait inexistante :  
combinaison de L 3 et 5  
due au tréflage de  
l'exemplaire

## Légende latérale

E (S-N)

السلطان

W (N-S)

المعظم أبو الحرث

## Légende périphérique

E (S-N)

شاهانشاه الاعظم ملك

W (N-S)

والعجم ناصر دين الله

S (W-E)

سلطان دين الله الملك ؟

## Lecture probable

Marge intérieure 01<sup>30</sup>

بسم الله الر . . . رة وخمس مائة نصر من الله

Q LXI 13

Marge extérieure 01<sup>30</sup>

محمد رسول الله . . . بنصر الله ينصر من يشا . . .

Q XLVIII 29 &amp; XXX (4-)5

Marge 03<sup>00</sup> ?

هو الله الذى . . .

Q LIX 22(-23)

Arroyo, *loc. cit.* Rodgers, p. 49. Hennequin, n° 3

Comp. n° 41

2,45 22 01<sup>30</sup>

## 41

*Atelier et date indéterminés*

## Al-Mustaršid

## AV(-AR)

## Coufique

Double cercle intérieur (Champ), traits.

Cercle extérieur (Marges)?

Champ

Double cercle intérieur (Champ), grènetis

dans trait. Cercle extérieur (Marge), trait

Champ



## Légende centrale

الرقاب الامم مولى العرب  
محمد رسول الله  
سنجر بن  
ملك شاه  
معز الدنيا والدين

- L 1 Comme n° 40  
L 3-4 Id.  
L 4 *H* au-dessus de *S̄*  
L 5 Lecture probable

## Légende latérale

E (S-N)

السلطان

W (N-S)

المعظم ابو الحرث

## Légende périphérique

E (S-N)

شاهانشاه الاعظم ملك

Deuxième *H* au-dessus du deuxième *S̄*

W (N-S)

والعجم ناصر دين الله

*YN* au-dessus de *D*

S (W-E)

سلط . . . ؟

Marge intérieure

02<sup>00</sup>

بسم الله الرحمن الرحيم ضرب . . . مائة نصر من

Q LXI 13

## Légende

الله لاله الا هو الحى القيوم  
لا تاخذه سنة ولا نوم له ما  
في السموات وما في الارض من . . . ؟  
. . . ؟ الذى يشفع عنده الا باذنه  
يعلم ما بين ايديهم وما خلفهم  
ولا يحيطون بشي من علمه  
الامام المسترشد بالله

- L 1 *M* au-dessus du deuxième *W*  
L 2 Premier *H* au-dessus de *D*  
L 3 *T* au-dessus de *MW*  
L 3-4 *DÁ* (Ou *DA*) : ?  
L 4 Premier *H* au-dessus de *D*

Marge extérieure	02 <sup>00</sup>	Marge	?
محمد رسول الله الله الامر من . . .		هو عالم الغيب والشهادة هو . . .	
Q XLVIII 29 & XXX 4(-5)		Q LIX 22(-23)	
Comp. n° 40			
2,70 22 07			

## 42

*Atelier et date indéterminés*  
Al-Mustaršid

## AV(-AR)

## Coufique

Double cercle intérieur (Champ), traits.  
Cercle extérieur (Marge)?

## Champ

« Gaufre » : comme n° 32

## Légende

سنجر / سنجر / سنجر  
سنجر / سنجر / سنجر / سنجر  
سنجر / سنجر / سنجر / سنجر / سنجر  
سنجر / سنجر / سنجر / سنجر  
. . . / ملك / ? / . . .

Marge ?

. . . الدينار . . .

Comme au droit

## Champ

## Légende

الله لا اله الا هو  
الحي القيوم لا تاخذه ؟  
سنة ولا نوم الامام  
المسترشد بالله  
امير المؤمنين

- L 1-3 Q II 255  
L 2 M au-dessus de W  
L 3 Premier M au-dessus du  
deuxième W  
L 5 Point au-dessus du der-  
nier N

## Bord du champ

W Fleuron (Sablier) entre  
deux étoiles (Huit bran-  
ches)  
E ? Comme W ?

Marge ?  
. . . رسول الله ارس . . .

Q IX 33

Falsification contemporaine (Voir ci-dessous)?

4,18 22 07<sup>30</sup>

Curieux objet : soit deux « demi-flans » accolés (Hennequin, n° 4), soit pièce coulée dont les moules auraient bougé (J. Lafaurie, communication inédite, 6 novembre 1982).

## 43

*Balḡ* ?

Date indéterminée

Al-Mustaršid

AR

Coufique

Triple cercle intérieur (Champ), grènetis entre deux traits. Cercle extérieur (Marges)?

Champ

Légende centrale

بلخ ؟  
 لا اله الا  
 الله وحده لا  
 شريك له الامام  
 المسترشد بالله  
 امير المؤمنين

L 1 Légende et/ou partie inférieure du fleuron (Voir ci-dessous)?

Légende latérale

E (S-N)

الله احد

Q CXII 1 *Pl. VIII, 43*

W (N-S)

الله الصمد

Q CXII 2

Bord du champ

N Grand fleuron

Marge intérieure ?

?

Marge extérieure ?

?

3,41 23 05

Triple cercle intérieur (Champ), grènetis entre deux traits. Cercle extérieur (Marges)?

Champ

Légende centrale

.....  
 محمد رسول الله  
 السلطان المعظم  
 شاهانشاه الاعظم  
 معز الدنيا والدين  
 ابو الحرث سنجر بن ملك  
 شاه

L 4 Deuxième *H* au-dessus du deuxième *S*

L 5 Point au-dessus du premier *D*

Légende latérale

E (S-N)

سلطان دين الله

W (N-S)

ناصر ؟ دين الله

*Sic* ?

Marge ?

?

## SALĠŪQS DE ṬUḤĀRISTĀN

Takaš b. Alb Arslān

44

(4)66/1073-4 ?

Al-Muqtadī

Malikšāh

AV

## Coufique

Double cercle intérieur (Champ), traits et annelet entre les traits à 03 (?). Double cercle extérieur (Marge), traits

Champ

Légende centrale

الله ؟  
لا اله الا الله  
وحده لا شريك له  
سلطان دين الله  
ملكشاه

L 1 & 5 Minuscule; étoile (Six branches) de part et d'autre de la légende

Légende latérale

W (N-S)

أيده

E (S-N)

ونصره

« *Ayyadahū Allāh wa-naṣṣarahū* »  
(Légende centrale, L 1, et légende latérale) : Codrington, p. 32

Marge 11<sup>30</sup> ?

بسم الله ضرب هذه الدينار . . . ستة ؟ وستين . . .

Date, unités : *sic* ?

Double cercle intérieur (Champ), traits et annelets entre les traits à 02<sup>30</sup> et 05<sup>30</sup>.  
Cercle extérieur (Marge)?

Champ

Légende

عدل  
محمد رسول الله  
المقتدى بامر الله  
شهاب الدولة  
تكش ارسلان

Marge

12<sup>00</sup>

Q IX 33

Pas de mention d'atelier?

Attribution la plus probable : Šihāb al-Dawla Takaš b. Alb Arslān (*IA*, XI-1, 1971, p. 135 : « Šihāb-ūd-Devle Tekiṣ »), nommé par son frère Malikšāh gouverneur de Balḥ et Ṭuḥāristān au plus tôt en 466/1073-4 (*CHI*, p. 90-1); pardonné après une première rébellion en 473/1080-1; démis, aveuglé et emprisonné après une deuxième rébellion quatre ans plus tard (Comp. M.F. Sanauallah, *The decline of the Saljūqid Empire*, Calcutta 1938, p. 96-7, note 1). *Laqab* (Comp. *CHI*, *ibid.*) : Šihāb « al-Dīn »? En fait : interchangeabilité de *dawla* et *dīn* (Comp. Bosworth, p. 216), et confusion peut-être favorisée par le souvenir de Šihāb al-Dawla Iliyās b. Ğāgrī Bak, également gouverneur de Balḥ et Ṭuḥāristān sous son frère Alb Arslān, donc une dizaine d'années plus tôt (Ḥod., p. 122-3). « Takaš Arslān » : comp. « Takaš Bak », *BMCO*, n° 76 (= *JRAS*, NS-8, 1876, p. 291-2 : comp. Ḥod., p. 453-4). F. Justi, *Iranisches Namenbuch*, Marburg 1895, p. 452 : confusion avec Ṭuḡanšāh, autre frère de Malikšāh (Comp. Ḥod., p. 124)

4,43 23,5 02<sup>30</sup>

45

474/1081-2

Al-Muqtadī

Malikšāh

AV

Coufique

Double cercle intérieur (Champ), traits et annelets à 12, 03, ... ? Cercle extérieur (Marges), trait ?

Champ

Légende centrale

لا اله الا  
الله وحده  
لا شريك له  
... شها  
...

Légende latérale

W

?

E (S-N)

ونصره

Cercle intérieur (Champ), trait épais.  
Cercle extérieur (Marge), traits ?

Champ

Légende

? . . .  
محمد رسول الله  
المقتدى بامر الله  
سلطان دين الله  
معين خليفة الله  
ملكشاه

L 6 Point après la légende

Comp. n° 44	<i>Pl. VIII, 45</i>		
Bord du champ		Bord du champ	
N	Grand fleuron	W	Fleuron
Marge intérieure	12 <sup>00</sup>		
	بِسْمِ اللَّهِ . . . سنة أربع وسبعين وأربعمائة		
Marge extérieure	?	Marge	?
?		Q XXX 4-5?	
Attribution probable : comme n° 44			
4,18	23	02 <sup>30</sup>	

## DIVERS

46

*Baly*

Date indéterminée

Al-Muqtadī ?

Malikšāh ?

AV

Coufique

Double cercle intérieur (Champ), traits.

Cercle extérieur (Marge)?

Champ

Légende centrale

بلخ  
لا اله الا الله  
. . .  
. . .  
. . .

L 1 Etoile (Six branches) de  
part et d'autre de la  
légende.

Légende latérale

W (N-S)

?

Cercle intérieur (Champ), trait. Double

cercle extérieur (Marge), traits

Champ

Légende

ابو الفتح  
محمد  
رسول الله  
. . . مر الله ؟  
. . . الله  
. . . شاه ؟

L 2 Point au-dessus du *D*

Marge 11<sup>30</sup>  
 بسم الله ضر . . .  
 Attribution possible : comme n° 45  
 2,44 23 03<sup>00</sup>

Marge 11<sup>30</sup>  
 الله الامر . . . بنصر  
 Sic : Q XXX 4-5

47

*Balh*

Date ?

AV-AR

Coufique

Cercle intérieur (Champ), trait. Cercle  
 extérieur (Marges), trait

Champ

Légende

? . . .  
 لا اله الا  
 الله وحده  
 لا شريك له  
 الله . . .

Marge intérieure ?  
 ?  
 Marge extérieure ?  
 ?

Attribution incertaine  
 1,61 21,5 05<sup>00</sup>

Double cercle intérieur (Champ), traits.  
 Cercle extérieur (Marge)?

Champ

Légende

بلخ  
 محمد رسول الله  
 ملك الاسلام  
 السلطان المعظم ?  
 . . .

L 1 & 5 Gros point de part et  
 d'autre de la légende

Marge ?  
 . . . على الدين . . .

Q IX 33

48

*Atelier ?*

4xx

AV

Coufique

Cercle intérieur (Champ), trait épais. |

Double cercle intérieur (Champ), traits

Double cercle extérieur (Marges), traits  
fin dans épais

Champ  
Légende

لا اله الا  
الله وحده  
لا شريك له  
. . .  
? . . .

Bord du champ

N Fleuron

Marge intérieure 12<sup>00</sup>

بسم الله . . . ربمانة

Marge extérieure 12<sup>00</sup>?

Q XXX 4-5?

4,71 25 01<sup>30</sup>

et annelets entre les traits à 12, 03 . . .  
Double cercle extérieur (Marge), traits  
fin dans épais

Champ  
Légende

محمد  
رسول الله  
السلطان المعظم  
. . .  
. . .

Bord du champ

N Etoile (Cinq branches?)

Marge 11<sup>30</sup>

Q IX 33 (Barbarisé)?

### SALĠŪQS DE KIRMĀN

Malikšāh Muḥammad I<sup>er</sup>  
(537-551 / 1142-1156)

49

Atelier ?

(5)46/1151-2 ?

Al-Qā'im (Mention posthume) ?

AV-AR

Coufique

Cercle intérieur (Champ), grènetis. Cercle  
extérieur (Marges)?

Champ  
Légende centrale

الله  
لا اله الا  
الله وحده  
لا شريك له  
امير الامرا

Comme au droit

Champ  
Légende

ملك  
محمد رسول الله  
السلطان دين الله  
مغيث الدنيا والدين  
شاه محمد



L 1	Annelet de part et d'autre de la légende	L 1	Annelet de part et d'autre de la légende
		L 3	<i>Sic</i> (Syntaxe?)
Légende latérale			
E (S-N)			
	يامر الله ؟		
	<i>Sic</i> ?		
Marge intérieure	?		
	... سنة ست وأربعين ... ؟		
Marge extérieure	?	Marge	?
?		Q IX 33?	

Légendes au moins partiellement barbarisées (Surtout marges)

Attribution la plus probable : Muğit̄ al-Dunyā wa-l-Dīn Malikšāh Muḥammad (1<sup>er</sup>) b. Arslān-šāh, Salğūq de Kirmān (537-551/1142-1156). Comp. Zambaur, p. 222 et tableau R; *IA*, IX-I-104 (1964), tableau face p. 384 : « Melik-šah Muhammed » (Kirman, g). Sur ce personnage, *EI*<sup>2</sup>, V, p. 158 (A.K.S. Lambton); M. Th. Houtsma, « Zur Geschichte der Selğūquen von Kirmān », *ZDMG*, 39, 1885, p. 376-377; Id., *Recueil de textes relatifs à l'histoire des Seljucides*, I, 1886, p. 29-34. *CHI*, p. 134. « Amīr al-Umarā' » : ? Comp. « Amīr-i Amīrān », *alias* Muḥammad b. Sulaymān b. Ğağrī Bak (*CHI*, p. 136, comp. p. 106. Zambaur, tableau R : Muḥammad « Amīr Amīrān » b. Sulaymān b. Ğağrī Bak), rebelle en Ḥurāsān contre Barkiyāruq et Saᅅgar avec l'aide des Ğaznawides en 490/1097 (Semble indiquer que le titre était courant dans cette partie du monde islamique à l'époque considérée)

4,10 24 01<sup>30</sup>

## 50

### *Atelier et date indéterminés* Al-Qā'im (Mention posthume) ?

AV-AR

Coufique

Comme n° 49

Champ

Légende centrale

Comme n° 49

Légende latérale

W (N-S)

القائم ؟

Comme n° 49

Champ

Légende

Comme n° 49

Marge intérieure	?		
	بِسْمِ اللَّهِ ضَرَبَ هَذَا الدِّينَارَ . . . ?		
Légende barbarisée			
Marge extérieure	11 <sup>30</sup>	Marge	?
	مُحَمَّدَ رَسُولَ اللَّهِ . . .		?
	Q IX 33 (Barbarisé)?		
Comp. n° 49			
3,64	24	10 <sup>30</sup>	

51

AV-AR

Comme n° 50, sauf			
Légende latérale			
W (N-S)			
			القَامِ ؟
E (S-N)			
			بِأَمْرِ اللَّهِ
Marge intérieure	01 <sup>00</sup>		
			بِسْمِ اللَّهِ ضَرَبَ هَذَا الدِّينَارَ . . .
Légende barbarisée			
Comp. n° 49			
4,35	23	09 <sup>00</sup>	



1



2



3



4



5



6



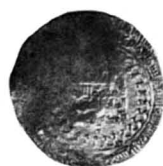
7



8



9



10



11



12





13



14



15



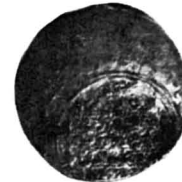
16



17



18



19



20



21



22



23



24





25



26



27



28



29



30



31



32



33



34



35



36





37



38



39



40



41



42



43



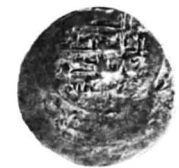
44



45



46



47



48





49



50



51



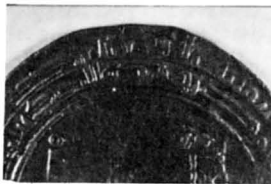
8



18  
(1)



18  
(2)



20



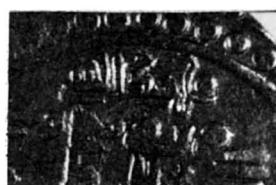
21



25



27



30  
(D)



30  
(R)

Pl. VIII



31



32  
(1)



32  
(2)



32  
(3)



32  
(4)



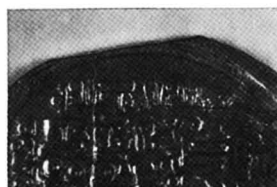
34



37  
(1)



37  
(2)



37  
(3)



37  
(4)



43



45