



ANNALES ISLAMOLOGIQUES

en ligne en ligne en ligne en ligne en ligne en ligne en ligne en ligne en ligne en ligne en ligne

AnIsl 20 (1984), p. 223-283

Gilles Hennequin

Monnaies gaznawides d'une collection particulière [avec 15 planches].

Conditions d'utilisation

L'utilisation du contenu de ce site est limitée à un usage personnel et non commercial. Toute autre utilisation du site et de son contenu est soumise à une autorisation préalable de l'éditeur (contact AT ifao.egnet.net). Le copyright est conservé par l'éditeur (Ifao).

Conditions of Use

You may use content in this website only for your personal, noncommercial use. Any further use of this website and its content is forbidden, unless you have obtained prior permission from the publisher (contact AT ifao.egnet.net). The copyright is retained by the publisher (Ifao).

Dernières publications

9782724711523	<i>Bulletin de liaison de la céramique égyptienne</i> 34	Sylvie Marchand (éd.)
9782724711400	<i>Islam and Fraternity: Impact and Prospects of the Abu Dhabi Declaration</i>	Emmanuel Pisani (éd.), Michel Younès (éd.), Alessandro Ferrari (éd.)
9782724710922	<i>Athribis X</i>	Sandra Lippert
9782724710939	<i>Bagawat</i>	Gérard Roquet, Victor Ghica
9782724711547	<i>Le décret de Saïs</i>	Anne-Sophie von Bomhard
9782724710915	<i>Tebtynis VII</i>	Nikos Litinas
9782724711257	<i>Médecine et environnement dans l'Alexandrie médiévale</i>	Jean-Charles Ducène
9782724711363	<i>Bulletin archéologique des Écoles françaises à l'étranger (BAEFE)</i>	

MONNAIES ĠAZNAWIDES D'UNE COLLECTION PARTICULIÈRE

Gilles HENNEQUIN
(CNRS-44)

La même collection qui nous a fourni la matière d'une contribution à la numismatique salġūqide ⁽¹⁾ contient également une série ġaznawide dont la publication détaillée a été jugée souhaitable, spécialement au vu de la pauvreté bibliographique dans ce domaine ⁽²⁾.

En sus de nombreuses variantes de types déjà bien connus (Dirhams *yamīnī* de Maḥmūd, etc.), on notera quelques inédits, en particulier parmi les dīnārs d'« électrum » d'Ibrāhīm.

BIBLIOGRAPHIE

- Album = St. Album, *Marsden's Numismata Orientalia Illustrata*, New York 1977
BMCO II, IX = *Catologue of Oriental Coins in the British Museum*, II (1876), IX (1889)
Bosworth I = C.E. Bosworth, *The Later Ghaznavids*, Edinburgh 1977
Bosworth II = Id., « The titulature of the early Ghaznavids », *Variorum Reprints*, London 1977 (N° X)
Codrington = O. Codrington, *A Manual of Musalman Numismatics*, London 1904
Hattori = N. Hattori, « Notes on Numismatics and Source Books for the Maḥmūdids », *The Shirin or The Journal of History* (Kyoto University, Kyoto, Japan), LIX-3, May 1976, p. 146 (456) - 175 (485)
Hennequin = G. Hennequin, « Grandes monnaies sāmānides et ġhaznavides de l'Hindū Kush », *Annales Islamologiques*, 9, 1970, p. 127-177 & pl. XII-XVI
Mitchiner I = M. Mitchiner, *The Multiple Dirhems of Medieval Afghanistan*, London 1973
Mitchiner II = Id., *The World of Islam (Oriental coins and their values, I)*, London 1977
Sourdel I = D. Sourdel, *Inventaire des monnaies musulmanes anciennes du Musée de Caboul*, Damas 1953
Sourdel II = Id., « Un trésor de dīnārs ġaznawides et salġūqides découvert en Afghanistan », *Bulletin d'Etudes Orientales*, 18, 1963-1964, p. 197-219 & pl. I-VIII
Thomas I = E. Thomas, « On the coins of the Kings of Ġhaznī », *The Journal of the Royal Asiatic Society*, 9, 1848, p. 267-386 & pl. I-III

⁽¹⁾ *Annales Islamologiques*, 19, 1983, p. 67-115 et pl. III-VIII.

⁽²⁾ Album, p. 284.

- Thomas II = Id., « Supplementary contributions to the Series of the Coins of the Kings of Ghazni », *Ibid.*, 17, 1860, p. 138-1208 & pl.
- Thomas III = Id., « Note on Col. Stacey's Ghazni Coins », *Journal of the Asiatic Society of Bengal*, 21 (I-VII), p. 1852 (Calcutta 1853), p. 115-127 & pl. X
- Zambaur = E. de Zambaur, « Nouvelles Contributions à la Numismatique Orientale », *Numismatische Zeitschrift*, NS-7 (47), 1914 (Wien 1915), p. 115-190

CATALOGUE ⁽¹⁾SABAKTAKĪN ⁽²⁾

(366-387 / 977-997)

1

Atelier ?

Date ?

(366-381)

Al-Ṭā'ī' lillāh (363-381 / 974-991)

Nūḥ b. Maṣṣūr ⁽³⁾ (365-387 / 976-997)

AR

Coufique

Cercle intérieur (Champ), trait. Cercle extérieur (Marge?) ?

Champ

Légende

لا اله الا
الله وحده
لا شريك له
الطابع لله
...

L 5 ?

Bord du champ

N

Croissant, la concavité
vers le haut?

Comme au droit?

Champ

Légende

الله
محمد رسول
الله نوح بن
منصور
سبكتكين
...

Bord du champ

S

Point?

Comp. *BMCO* II, n° 452; IX, p. 199, n° 454^m. Sourdél I, n°s 94-98. Thomas I, n°s 4-5.

Album, p. 101, n° 1

3,18 17,5 01

Pl. LVII

(1) Les indications chiffrées suivant la description et l'attribution de chaque pièce sont, de gauche à droite, le poids en g., le diamètre maximal en mm. et l'axe des coins exprimé en position d'horloge. Les illustrations sont à l'échelle 1 : 1 (Pl. LV-LVII), 2 : 1 (Pl. LVII-LXVII) ou supérieure (Pl. LXVIII-LXIX : détails).

(2) La succession des souverains est celle précisée dans Bosworth I, p. 156-157.

(3) Sāmānide.

MAḤMŪD

sous Maṣṣūr II ⁽¹⁾

(387-389 / 997-999)

2

Atelier ?

Date ?

Al-Ṭā'ī'

Maṣṣūr II

AR

Coufique

Cercle (Champ)?

Champ

Légende

ح
لا اله الا
الله وحده
لا شريك له
الطابع لله
...

L 1 ?

Comme au droit

Champ

Légende

الله
محمد رسول
الله منصور
بن نوح
سيف الدولة
محمود

L 1 Un point de part et
d'autre de la légende

BMCO II, n° 471

Comp. Thomas I, n° XXII

3,29 18,5 09

Pl. LVII

MAḤMŪD

(389-421 / 999-1030)

3

Gazna

406 / 1015-6

Al-Qādir billāh (381-422 / 991-1031)

AV

Coufique

Cercle intérieur (Champ), trait. Double |

Double cercle intérieur (Champ), traits,

⁽¹⁾ Sāmānide.

cercle extérieur (Marges), traits fin dans épais	annelets à 12, 03, 06 & 09. Double cercle extérieur (Marge), traits fin dans épais
Champ	Champ
Légende	Légende
عدل	لله
لا إله إلا	محمود
الله وحده	رسول الله
لا شريك له	يمين الدولة
القادر بالله	وأمين الملة
	أبو القسم
L 1 & 5 Minuscule	L 1 & 6 Minuscule
Bord du champ	Bord du champ
N Fleuron (Pique)	
E ?	E, W Fleuron
Marge intérieure 12	
بسم الله ضرب هذا الدينار بغزوة سنة ست وأربع مائة	
Marge extérieure 12 ³⁰	Marge
Q XXX 4-5	Q XLVIII 29 & IX 33
Sourdel I, n ^{os} 100-101	
3,80 24 05 ³⁰	Pl. LV

4

Ġazna ?
(4)15 / 1024-5
Al-Qādir

AV

Coufique
Comme 3
Champ
Légende

لا إله إلا
الله وحده
لا شريك له
القادر بالله

Comme 3
Champ
Légende

Comme 3, sauf

L 4	Minuscule	L 1 & 6	Taille normale
		L 2	Point & croissant au-dessus du D ?
Bord du champ		Bord du champ	
N	Fleuron	W	Fleuron
W	Fleuron		
Marge intérieure	12		
بسم الله ضرب هذا الدينار بغزنة ؟ سنة خمس عشرة . . .			
Marge extérieure	?	Marge	12 ³⁰ ?
Comme 3 ?		Comme 3	
Atelier : attribution la plus probable			
Thomas II, n° 7. Sourdel I, n° 110 : variante ?			
4,38	23,5	09	Pl. LV
Bélière			

5

Gazna ?
416 / 1025-6 ?
Al-Qādir

AV

Comme 3, sauf

		Légende	
		L 1	Taille normale ?
Bord du champ		Bord du champ	
N	Fleuron	E	Fleuron
Marge intérieure			
بسم الله ضرب هذا الدينار بغزنة سنة ستة ؟ عشرة ؟ واربعماية			
Marge extérieure	12		
Atelier : lecture la plus probable (« ĠZNA » ou « HRĀT » ? Comp. <i>BMCO</i> IX, p. 204, note)			
Sourdel I, n°s 111-113 ?			
3,75	24	12 ³⁰	
Trou, marge extérieure, 12 ³⁰			Pl. LV

6

Harāt

406 / 1015-6

Al-Qādir

AV

Cufique

Cercle intérieur (Champ), trait. Double
cercle extérieur (Marges), traits fin dans
épais

Champ

Légende

Comme 3

Bord du champ

N Fleuron

Marge intérieure 01

بسم الله ضرب هذا الدينار بهراة سنة ست واربعة مائة

Marge extérieure 01

Comme 3

Sourdel I, n° 129

4,24 24,5 06³⁰Double cercle intérieur (Champ), traits.
Double cercle extérieur (Marge), traits fin
dans épais

Champ

Légende

Comme 3

L 1 Minuscule

Bord du champ

E, W Fleuron

Marge 01³⁰

Comme 3

Pl. LV

7

Harāt

407 / 1016-7

Al-Qādir

AV (-AR?)

Cufique

Comme 6

Champ

Légende

لا اله الا

الله وحده

لا شريك له

القادر بالله

Comme 6

Champ

Légende

Comme 6

		L 1 & 6 Minuscule	
Bord du champ	N	Fleurette (Six éléments)	
Marge intérieure	12		
بسم الله ضرب هذا الدينار بهراة سنة سبع واربعة مائة			
Marge extérieure	12	?	Marge 12 ³⁰
Comme 3			Comme 3
Sourdel I, n°s 130-131			
3,88 24,5 05 ³⁰			Pl. LV

8

*Harāt*4x8 (4¹/₈ / 10¹/₈-7-8)

Al-Qādir

AV

Coufique

Cercle (Champ et marges)?

Champ

Légende

عدل
لا اله الا
الله وحده
لا شريك له
القادر بالله

L 5 Minuscule

Thomas I, n° 14; II, n° 6; III, n° 3.

BMCO II, n° 461. Sourdel I, n° 133

Marge intérieure 12³⁰

بسم الله ضرب هذا الدينار بهراة سنة ثمان . . . مائة

Dizaines : ?

Double cercle intérieur (Champ), traits.

Cercle extérieur (Marge), trait?

Champ

Légende

لله
محمد رسول الله
يمين الدولة
وأمين الملة
أبو القسم

Thomas I, n° 14. BMCO II, n° 466

Bord du champ

NE, E Etoile (Six branches)

S Fleuron

Marge extérieure	12 ³⁰	Marge	12
Comme 3		Comme 3	
3,15 24 06			Pl. LV
Deux trous, marge extérieure, 01-01 ³⁰			

9

Andarāba

404 / 1013-4

Al-Qādir

Balkātakīn ⁽¹⁾

AR

Coufique

Double cercle intérieur (Champ), traits fin dans épais. Cercle extérieur (Marge)?

Champ

Légende centrale

عدل
لا اله الا
الله وحده
لا شريك له
بلكاتكين

L 1 Point de part et d'autre de la légende

L 2 Annelet au-dessus de la ligne entre 2° L et H

Légende latérale

E (N-S)

جيد

Codrington, p. 9

Bord du champ

W-SW Fleuron

Comme au droit

Champ

Légende

الله
محمد رسول الله
القادر بالله
يمين الدولة
محمود

L 1 Petite étoile (Six branches?) de part et d'autre de la légende

L 2 Point de part et d'autre de la légende

Bord du champ

W Fleuron

⁽¹⁾ Comp. Hennequin, p. 163; Mitchiner I, p. 28, 117, etc.

Marge	?	Marge	?
	... باندرابة سنة أربع وأربع مائة	Comme 3?	
4,50	27	06	Pl. LV, LXVIII

10

Balt

402 / 1011-2

Al-Qādir

AR

Coufique

Double cercle intérieur (Champ), traits, annelets à 03 & 06 (09, 12?). Double cercle extérieur (Marge), traits fin dans épais

Champ

Légende

عدل ؟
لا اله الا
الله وحده
لا شريك له
القادر بالله

L 1 Minuscule

Comp. Thomas I, n° 50

Bord du champ

E Fleurette (Sept éléments)

W ?

Marge 12

بسم الله الرحمن الرحيم ضرب هذا الدرهم ببلغ ستة اثنين ؟
وأربع مائة

Date, unités : *sic*

3,15 28,5 03

Trou, marge, 06

Double cercle intérieur (Champ), traits, annelet à 12. Double cercle extérieur (Marge), traits fin dans épais

Champ

Légende

الله ؟
محمد رسول الله
يعين الدولة و
مين الملة ابو القا
سم

L 1 ?

Bord du champ

NE, NW Fleurette (Cinq éléments)

Marge 12

Comme 3

Pl. LV, LXVIII

11

Baḥḥ

409 / 1018-9

Al-Qādir

AR

Coufique

Cercle intérieur (Champ), trait. Triple
cercle extérieur (Marge), trait très fin
dans grènetis dans trait épais

Champ

Légende centrale

عدل
لا اله الا
الله وحده
لا شريك له

L 2 Fleur (Sept éléments)
au-dessus de la ligne
entre 2^e L et H

Légende latérale?

E (S-N)

Pl. LXVIII

ونصر

« WA-NAṢR » ? ⁽¹⁾

Après la légende : anneau?

Ou :

ونصره

? Comp. Codrington, p. 32?

Bord du champ

S Fleuron

E ? (Ou légende, voir
ci-dessus)

Comme au droit

Champ

Légende

الله
محمد رسول الله
القادر بالله
يمين الدولة
محمود

Comp. Thomas I, n° 29

Bord du champ

NE, NW Trois points

E Petit fleuron

SE, SW Petite fleur (Six ou sept
éléments)

⁽¹⁾ La combinaison avec la légende centrale, L 1, et la Lecture « 'Adl wa-Naṣr » serait évidemment un argument décisif en faveur de l'hypothèse émise par nous ailleurs au sujet de la véritable signification du sigle 'Adl.

				S	Annelet	
Marge			?	Marge		12
			... هذا الدرهم يبلغ سنة تسع واربع مائة			لله الامر من قبل ... يفرح المؤمنون بنصر
3,55	23,5	07		Sic : Q XXX 4-5		Pl. LV, LXVIII

12

Atelier indéterminé

Date indéterminée

Al-Qādir

AR

Cufique

Double cercle intérieur (Champ), traits,
annelets à 12, 09. Cercle extérieur (Mar-
ge?) ?

Champ

Légende

لا اله الا
الله وحده
لا شريك له
القادر باله

Bord du champ

N Fleuron?

E, W Fleurette (Sept élé-
ments?)

Marge?

Type de Balh?

2,47 20 04

Pièce rognée

Double cercle intérieur (Champ), traits,
annelets à 12, 02³⁰. Cercle extérieur
(Marge)?

Champ

Légende

لله
محمد رسول الله
يحيى الدولة وا
مين الملة ابو القا
سم

Comp. 10

Bord du champ

NE, NW Fleurette (Cinq élé-
ments)Marge 12³⁰ ?

... ولو كره المشركون

Comme 10 (Q IX 33)?

Pl. LVII

13

Ġazna
xx5
Al-Qādir

AR

Coufique

Cercle intérieur (Champ), trait. Cercle
extérieur (Marge), trait

Champ

Légende

لا اله الا
الله وحده
لا شريك له
يحيى

L 1 Au-dessus de la ligne,
entre 2^e *L* et *H* : « mar-
que d'atelier » (?),
comp. *BMCO* II, n^{os}
480-482

L 3 Annelet avant la légende

L 4 Annelet après la légende

Bord du champ

N, W-SW Fleuron

Marge ?

... هذا الدرهم بغرزة ستة خمس ...

BMCO II, n^o 488?2,74 20 04³⁰

Comme au droit

Champ

Légende

الله
محمد رسول الله
القادر بالله
يمين الدولة
محمود

L 1 Petit fleuron de part et
d'autre

L 5 Annelet de part et
d'autre

Marge ?

... مر من ... المومنون بنصر ... (?)

Q XXX 4-5

Pl. LVIII, LXVIII

14

Andarāba ?
Sans date ?
Al-Qādir

AR

Coufique & cursif

Cercle intérieur (Champ), trait. Cercle
extérieur (« Marge »), trait ?

Comme au droit

Champ Légende		Champ Légende	
اندراب ؟ لا اله الا الله وحده لا شريك له يحيى		الله ؟ محمد رسول الله القادر بالله يمين ؟ الدولة محمود	
L 1	<i>Sic ?</i> Comp. <i>BMCO</i> IX, p. 208, n° 475 ^k ; Sourdcl I, n° 160?	L 2	Croissant au-dessus du <i>S</i> (Comp. <i>BMCO</i> II, n° 483)
L 2	Au-dessus de la ligne entre 2° <i>L</i> et <i>H</i> : sorte de <i>D</i> (« Marque d'ate- lier »), comp. <i>BMCO</i> II, n° 494	L 4	<i>YMIN</i> ou <i>YMN</i> ? « Yamīn », « Yumn » ?
Bord du champ W Petit fleuron « Marge » : stylisée?		Bord du champ NE, NW Annelet Comme au droit?	
3,90 18 08 ³⁰		Pl. LVIII	

15

*Sans atelier ?**Sans date ?*

Al-Qādir

AR

Coufique & cursif

Double cercle intérieur (Champ), traits.

Double cercle extérieur (« Marge »), traits

Champ

Légende

عدل
لا اله الا
الله وحده
لا شريك له
يحيى

Cercle intérieur (Champ), trait. Cercle
extérieur (Marge?) ?

Champ

Légende

الله
محمد رسول الله
القادر بالله
يمين الدولة
محمود

		L 4	Comp. 14
		Bord du champ	
		SW	Annelet
		Marge?	
« Marge »			
Six fois « <i>Allāh</i> » (?), six éléments			
non-épigraphiques et douze points			
Comp. Thomas I, n° XXXVI?			
Légendes : <i>BMCO</i> II, n° 473?			
3,00	19	07 ³⁰	Pl. LVIII

16

*Sans atelier ?**Sans date ?*

Al-Qādir

AR

Coufique			
Comme 15			
Champ			
Comme 15			
« Marge »			
Huit fois « <i>Allāh</i> » (?) et huit éléments			
non-épigraphiques			
3,22	18	03 ³⁰	Pl. LVIII

Cercle intérieur (Champ), trait. Cercle	
extérieur (Marge)?	
Champ	
Légende	
Comme 15, sauf	
L 4	<i>YAMĪN</i>
Marge	?
Légende barbarisée?	

17

*Sans atelier**Sans date ?*

Al-Qādir

AR

Coufique & cursif	
Cercle intérieur (Champ), trait. Cercle	Comme au droit
extérieur (« Marge »), trait épais	

<p>Champ Comme 15, sauf</p>			<p>Champ Légende</p> <p>محمد رسول الله القادر بالله يمين ؟ الدولة محمود</p>		
	L 2	Gros point (Annelet?) au-dessus de la ligne entre 2° <i>L</i> et <i>H</i> . Comp. <i>BMCO</i> II, n° 487		L 3	Comp. 14, L 4
				<p>Bord du champ, N Cercle (Croissant?), et trois points de chaque côté Comp. Sourdeï I, n° 164</p>	
	<p>« Marge » Annelets, points et éléments épigra- phiques barbarisés (?)</p>			<p>« Marge » Légende barbarisée?</p>	
3,68	19,5	06			Pl. LVIII

18

Sans atelier ?

Sans date ?

Al-Qādir

AR

Coufique & cursif

Cercle intérieur (Champ), trait. Cercle
extérieur (« Marge ») ?

Champ

Légende centrale

Comme 15, sauf

L 2 Au-dessus de la ligne,
entre 2° *L* et *H* : *T*?
Comp. *BMCO* II, n°
477

Légende latérale?

Comme au droit

Champ

Légende

Comme 17, sauf

L 1 *R* au-dessus du *S*

E (S-N ?)	Pl. LXIX	
شمس ؟		
Minuscule : lecture très hypothétique		
Bord du champ		Bord du champ
NE, NW Point		N Cercle avec à droite
		D (?), à gauche W (?)
« Marge »		« Marge »
Légende barbarisée		?
3,14 20 01		Pl. LVIII

19

Gazna ?

Date indéterminée

Al-Qādir

AR

Coufique

Cercle intérieur (Champ), trait. Cercle extérieur (Marge), trait

Champ

Légende

Comme 15, sauf

L 2 Au-dessus de la ligne entre 2^e L et H :

عى

Comp. *BMCO* IX, p. 209, n° 484"

L 5 Cursif? Pl. LXVIII

Bord du champ
NE, NW Fleur de lys

Comme au droit

Champ

Légende

أبو القاسم
محمد رسول الله
القادر بالله
يمين الدولة
محمود

L 1 & 5 Minuscule

Comp. *BMCO* II, n°s 477, 484.
Sourdel I, n°s 162-163Bord du champ
SE, SW Fleuron

Marge	?	Marge	10 ³⁰ ?
...	ضرب هذا الدرهم بغز. ... ؟	...	له ؟ ... إذ يفرح المومنون بنصر الله
3,53	19,5	03	Q XXX 4-5
			Pl. LIX

20

Atelier ?

Date ?

Al-Qādir

AR

Coufique

Cercle intérieur (Champ), trait. Cercle extérieur (Marge?) ?

Champ

Légende

Comme 15, sauf

L 2 Au-dessus de la ligne,
entre 2^e L et H : « mar-
que d'atelier », comp.
BMCO II, n° 484

Bord du champ

NE, NW Croix à deux traverses

SE, SW Annelet

Marge ? |

... بغزنة سنة ... ؟

Lecture très hypothétique

2,96 19 03

Cercle intérieur (Champ), trait. Cercle extérieur (Marge), trait

Champ

Comme 19

Marge ? |

... يومئذ يفرح المومنون ب...

Q XXX 4-5

Pl. LIX

21

Atelier indéterminé

(Gazna ?)

3xx ?

Al-Qādir

AR

Coufique

Comme 19

Comme 19

AnIsl 20 (1984), p. 223-283 Gilles Hennequin
Monnaies gaznawides d'une collection particulière [avec 15 planches].
© IFAO 2026 AnIsl en ligne

<https://www.ifao.egnet.net>

Champ		Champ	
Comme 19		Comme 19	
Marge	01 ³⁰	Marge	10 ³⁰
	بسم الله ضرب . . . ثلثا		الله الامر من قبل ومن بعد . . .
Date, centaines : <i>sic</i> ?		Q XXX 4-5	
Comme 19?			
3,19 19,5 04			Pl. LIX

22

Atelier ?

Date ?

Al-Qādir

AR

Coufique & cursif

Cercle intérieur (Champ), trait. Cercle extérieur (« Marge ») ?

Champ

Légende centrale

Comme 15

Légende latérale

W (S-N)

Pl. LXIX

شمس ؟ سلطان ؟

Comp. 18, droit, E
Minuscule

Bord du champ

NE, NW, SE, SW

Point

« Marge »

?

Légende barbarisée, ou ensemble non-épigraphique ?

3,23 19,5 07³⁰

Cercle intérieur (Champ), trait. Cercle extérieur (Marge?) ?

Champ

Légende centrale

Comme 15

Légende latérale

W (S-N)

وامين الملة

Minuscule

Bord du champ

NE, NW Annelet

SW D ?

BMCO IX, p. 208, n° 475^h

Marge?

Pl. LIX, LXVIII

23

Atelier ?

Date ?

Al-Qādir

AR

Coufique & cursif

Cercle intérieur (Champ), trait. Cercle
extérieur (« Marge ») ?

Champ

Comme 15, sauf

L 2 Au-dessus de la ligne,
entre 2^e L et H : sorte
de T ? Comp. *BMCO*
II, n° 476

Comme au droit

Champ

Légende centrale

Comme 17

Légende latérale

W (S-N)

وامين

E (N-S)

الله

Bord du champ, N

Cercle entre deux annelets

« Marge »

?

« Marge »

?

?

?

BMCO II, n° 478; IX, p. 208, n° 478?

3,36 19,5 06

Pl. LIX

24

Sans atelier

Sans date

Al-Qādir

AR

Coufique & cursif

Cercle intérieur (Champ), trait. Cercle
extérieur (« Marge »), trait épais

Comme au droit

Champ			Champ
Comme 23			Comme 23 ?
« Marge »			« Marge »
Combinaison d'éléments épigraphiques stylisés et d'éléments non-épigraphiques ?			Comme au droit
3,06	19	10 ³⁰	Pl. LIX

25

Sans atelier

Sans date

Al-Qādir

AR

Comme 24, sauf

L 2

« Marque d'atelier »
différenteComp. *BMCO* IX, p.
208, n° 476^{h,e,l}2,85 19,5 05³⁰

Bord du champ, N

Cercle entre deux points radiés

Pl. LX

26

Atelier ?

Date ?

Al-Qādir

AR

Coufique

Cercle intérieur (Champ), trait. Cercle
extérieur (Marge ?), trait ?

Champ

Légende

لا اله الا

الله وحده

Comme au droit

Champ

Légende

الله

محمد رسول

لا شريك له القادر بالله يمتني			الله يمين الدو لة وامين الملة محمود		
Bord du champ			Bord du champ		
N Cercle orné entre deux points			NE, NW Point		
Marge			Marge		
?			?		
BMCO II, n° 493					
2,90	20	05	Pl. LX		

27

Atelier ?

Date ?

Al-Qādir

AR

Comme 26, sauf					
L 5 Légende barbarisée ou réduite à deux signes (B, W ?)					
Bord du champ			Bord du champ		
N Cercle entre deux gros points ou annelets			NE, NW Annelet		
3,30	17	10 ³⁰	Pl. LX		
Pièce fortement rognée					

28

Atelier indéterminé

Date indéterminée

Al-Qādir

AR

Coufique

Cercle intérieur (Champ), trait. Cercle extérieur (Marge)?

Cercle (Champ), trait

<p>Champ</p> <p>Légende</p> <p>عدل</p> <p>لا اله الا</p> <p>الله وحده</p> <p>لا شريك له</p> <p>القادر بالله</p> <p>يميني</p> <p>Bord du champ</p> <p>SE, SW Annelet</p> <p>Marge</p> <p>01³⁰ ?</p> <p>... الله ضرب ه ؟</p>	<p>Champ</p> <p>Légende</p> <p>Comme 26</p> <p>Bord du champ</p> <p>NE, NW Etoile (Cinq éléments ?)</p>
<p><i>BMCO IX</i>, p. 211, n° 493^{e. f. II}</p> <p>3,10 18 07³⁰</p>	<p>Pl. LX</p>

29

*Sans atelier ?**Sans date ?*

Al-Qādir

AR

Comme 28, sauf

Cercle (Champ), trait. Pas de marge ?

2,76 19 09

Pl. LX

30

*Atelier ?**Date ?*

Al-Qādir

AR

Coufique

Cercle intérieur (Champ), trait, petit

« huit » à 03 et 09. Cercle extérieur

(Marge ?) ?

Cercle intérieur (Champ), trait, anneau

à 12, 03, 06, 09. Cercle extérieur

(Marge ?) ?

Champ		Champ
Légende		Légende
Comme 28, sauf		Comme 26
L 2 Comme 23		
Bord du champ		Bord du champ
Comme 28		NE, NW Comme 28
		SE, SW Annelet
Marge ?		Marge ?
?		?
Comp. <i>BMCO</i> II, n° 494		
2,75 19 11 ³⁰		Pl. LX

31

Atelier indéterminé ?

Date indéterminée ?

Al-Qādir

AR

Comme 28, sauf		
L 2	Au-dessus de la ligne,	
	entre 2° <i>L</i> et <i>H</i> : sorte	
	de <i>D</i> ou <i>T</i> (Comp. 23)	
	suivi d'un point	
Bord du champ		Bord du champ
SE ?		NE, NW Etoile (Six branches)
Marge	12	
	بسم الله . . .	
<i>BMCO</i> II, n° 494 ?		
3,33 18 11		Pl. LXI

32

Atelier ?

Date ?

Al-Qādir

AR

Comme 31, sauf

| Point sur le cercle à 06

L 2	Point très faiblement indiqué		L 5	Annelet au-dessus du <i>W</i> Comp. <i>BMCO</i> II, n° 495
	Bord du champ Comme 28			
	Marge ?	?		
2,84	19	01		Pl. LXI

33

AR

	Comme 32?			
2,87	18	06		Pl. LXI

34

Sans atelier
Sans date
Al-Qādir

AR

	Coufique			
	Cercle (Champ), trait?			Cercle (Champ)?
	Champ			Champ
	Légende			Comme 32?
	Comme 31			
	Bord du champ			
	SE, SW	Gros point		
2,49	17,5	12		Pl. LXI

35

Atelier ?
Date ?
Al-Qādir

AR

	Coufique			
	Cercle intérieur (Champ), trait.	Cercle		Comme au droit
	extérieur (Marge?)	?		

Champ				Champ		
Comme 28, sauf				Comme 26		
L 2	Au-dessus de la ligne					
	entre 2° <i>L</i> et <i>H</i> :					
	س					
	<i>Sic</i> ?					
Comp. <i>BMCO</i> II, n° 496						
Marge		?		Marge		
?				?		?
3,85	19	10				Pl. LXI

36

Atelier ?

Date ?

Al-Qādir

AR

Coufique				Double (?) cercle (Champ), trait(-s)?		
Comme 35 (Marge : ?) ?				Champ		
				Légende		
				Comme 26, sauf		
				L 1 Légende dans un car- touche circulaire		
				Bord du champ		
				NE, NW Pentagramme		
<i>BMCO</i> II, n° 497						
2,96	19	06		Pl. LXI		

37

Ġazna ?

Date indéterminée

Al-Qādir

AR

Coufique

Cercle intérieur (Champ), trait. Cercle | Cercle intérieur (Champ), trait épais.

39

Atelier ?

4xx ?

Al-Qādir

AR

Coufique

Cercle intérieur (Champ), trait épais.

Cercle extérieur (Marge)?

Champ

Légende

Comme 28, sauf

L 2 Au-dessus de la ligne
entre 2^e L et H :

س

suivi d'un signe « 4 »,
comp. *BMCO* II, n° 484

Bord du champ

NE, NW, SE, SW

Point

Marge

08 ?

س . . . ب

Sic ?

3,46

19

03

Cercle (Champ), trait

Champ

Légende

Comme 26, sauf

L 1 Légende dans un car-
touche épousant son
contour

Bord du champ

NE, NW Fleuron (Pique)

Pl. LXII

40

Atelier indéterminé ?

Date indéterminée ?

Al-Qādir

AR

Coufique (Minuscule)

Cercle intérieur (Champ), trait. Double
cercle extérieur (Marge), traits fin dans
épais

Champ

Comme au droit

Champ

Légende

عدل
لا اله الا الله
وحده لا شريك له
نظام الدين
من محمود و

L 2 Au-dessus de la ligne,
entre 2° *L* et *H* : « mar-
que d'atelier », comp.
BMCO II, n°s 480-482

Marge 02

بسم الله ضرب هذا . . .

Le reste barbarisé?

Thomas I, n° XLIII

2,91 18 04

Légende

الله
محمد رسول الله
صلى الله عليه
القادر بالله
يمشي

Marge ?

?

Pl. LXII, LXVIII

41

Bust ⁽¹⁾ ?

Date indéterminée

AR

Coufique

Cercle intérieur (Champ), trait. Double
cercle extérieur (Marge), traits fin dans
épais

Champ

Légende

جيد
لا اله الا
الله وحده
لا شريك له

Comme au droit

Champ

Légende

الله
محمد
رسول الله
يمين الدولة
محمود

⁽¹⁾ Comp. R.J. Hébert, « Note concerning an early Islamic die », *The Numismatic Circular*, LXXXI-2, February 1973, p. 45-46; R. Curiel et R. Gyselen, dans *Journal Asiatique*, CCLXX, 1982 p. 418.

Marge	?	Marge	12
... ضرب هذا النصف ببست ...		لله الامر من قبل ومن بعد ...	
Lecture probable (L. Ilisch, communication inédite, 1982)		Q XXX 4-5	
I,59 16 09			Pl. LXII

42

Bust ?

xx1 ?

AR

Comme 41 ?		Comme 41	
Champ		Champ	
Légende		Légende	
لا اله الا		الله	
الله وحده		محمود	
لا شريك له		رسول الله	
		يعين الدولة	
Marge	?	Marge	?
... ببست سنة أحد و... ؟		... الامر من قبل ...	
Lecture probable (Comp. 41)		Q XXX 4-5	
1,23 13 10			Pl. LXII, LXVIII

43

Gazna

Date indéterminée

Al-Qādir

AE

Coufique archaïsant		Comme au droit ?
Cercle intérieur (Champ), grènetis.		
Cercle extérieur (Marge), trait		
Champ		Champ
Légende		Légende

			الله		
			محمد		
			رسول الله		
			الملك المويدي		
			يمين الدولة		
			محمود		
L 1	Comp. Codrington,		L 4	« Al-Malik al-Mu'ay-	
	p. 10			yad » : comp. Bosworth	
				II, p. 222-223	
Marge		?	Marge		?
		... الفلاس بغزنة سنة منذ يفرح المومنون بن ...
3,94	23,5	11	Q XXX 4-5		Pl. LV

44

Atelier indéterminé

(Ġazna ?)

405 / 1014-5

Al-Qādir

AE

Coufique

Deux grands rectangles entrecroisés, formant carré (Champ) et quatre petits rectangles (Espaces marginaux), trait, dans double cercle, grènetis dans trait épais

Champ

Légende

لا اله الا
الله وحده
لا شريك له

Deux rectangles entrecroisés, contour extérieur et lignes joignant les intersections se combinant pour délimiter quatre espaces triangulaires vers l'intérieur et rectangulaires vers l'extérieur (« Champ » ?), trait; dans triple cercle, grènetis entre deux traits

Champ

Légende

محمد / رسول الله
القبا / در با / الله يمين الد
ولة / ... ؟
محمود ...

L 1	Au-dessus de la ligne, entre 2 ^e <i>L</i> et <i>H</i> : fleur de lys	« L » 1	Point au-dessus de la ligne entre 2 ^e et 3 ^e <i>L</i>
Espaces marginaux			
S	بِسْمِ اللَّهِ ضَر		
E	بِ هَذَا الْفَلَس		
N	سنة . . .		
W	خمس وأربعانة		
	Entre limite extérieure des petits rectangles et cercle : point (Annelet?) au-dessus d'un croissant		Entre contour extérieur des rectangles et cercle : annelet (?) au-dessus d'un croissant à chaque heure-et-demie (In- tersections et milieu des grands côtés)
	Entre intersections des grands rectangles et cercle : point?		(N du revers : ?)
Comp. <i>BMCO</i> II, n° 515. Mitchiner II, n° 773			
2,92 24,5			Pl. LV
En mauvais état			

MAS'ŪD
(422-432 / 1030-1040)

45

Ġazna
423 / 1031-2
Al-Qādir ⁽¹⁾

AV

Coufique

Cercle intérieur (Champ), trait. Double
cercle extérieur (Marges), traits fin dans
épais

Double (?) cercle intérieur (Champ),
trait(-s). Double cercle extérieur (Marge),
traits fin dans épais

⁽¹⁾ Mention posthume : comp. Sourdél I, p. 53, note 1.

Champ		Champ	
Légende		Légende	
	لا اله الا الله وحده لا شريك له القادر باله		الله محمد رسول الله ناصر دين الله ابو سعيد ...
Bord du champ		Bord du champ	
N	Fleuron (Caducée?)	NE, NW	Point
		E	Trois points
Marge intérieure	12		
	بسم الله ضرب هذا الدينار بغزنة سنة ثلث وعشرين وأربعمائة		
Marge extérieure	12	Marge	12
	لاه الامر . . . الله		محمد رسول . . . كره
Q XXX 4-5		Sic : comp. 3	
Trois points au-dessus de la ligne entre le 'ayn et le D de ba'du; deux fleurs de lys et trois points après Allāh à 12 ³⁰ -01 ³⁰			
Sourdrel I, n ^{os} 226-229 ?			
2,94 24 09 ³⁰			Pl. LV

46

Ġazna

429 / 1037-8

Al-Qā'im bi-amri-llāh (422-467 / 1031-1075)

AV(-AR ?)

Coufique

Double cercle intérieur (Champ). traits,
annelets à 12, 02³⁰, 06 et 09. Cercle exté-
rieur (Marge), trait épais

Champ

Légende

Cercle intérieur (Champ), trait. Cercle
extérieur (Marge), trait épais

Champ

Légende

46

<p>القائم لا إله إلا الله وحده لا شريك له بإمر الله</p> <p>L 1 Point après la légende L 2 Id.</p>	<p>محمد رسول الله ناصر دين الله ابو سعيد مسعود</p>
<p>Sourdel I, n^{os} 235-239 Marge 12³⁰</p> <p>بِسْمِ اللَّهِ ضَرَبَ هَذَا الدِّينَارَ بِغَزَنَةَ سَنَةِ تِسْعٍ وَعِشْرِينَ وَأَرْبَعِمِائَةٍ</p> <p>Au-dessus de la ligne, entre Y et N de 'ašrin : anneaulet; id., entre 'ayn et M d'arba'ami'a : deux annelets</p> <p>Comp. Thomas I, n° 71 (AR) 3,47 23,5 05</p>	<p>Bord du champ NE, NW Point Comp. Thomas I, n° LXX? Marge 12³⁰</p> <p>محمد رسول الله . . . ولو كره الله ؟</p> <p>Sic? « Lillāh » en travers? Comp. 3</p> <p>Pl. LVI</p>

47

Andarāba ?
Date indéterminée ⁽¹⁾
Al-Qādir
Balkātakīn ⁽²⁾

AR

Coufique

Cercle intérieur (Champ), trait. Cercle
extérieur (Marge)?

Champ

Légende

اندراب
لا إله إلا
الله وحده
لا شريك له
بلكانتكين

L 1 Sic : comp. 14
BMCO IX, p. 220,
n° 525^p

Cercle intérieur (Champ), trait. Cercle
extérieur (Marge), trait

Champ

Légende

الله
محمد رسول الله
القادر بالله
ناصر دين الله
مسعود ؟

⁽¹⁾ 421-423 (-424 ?) : comp. Sourdel I, p. 53, note 1; Zambaur, p. 129-130.

⁽²⁾ Comp. Hennequin, p. 163.

Marge	?	Marge	12
?		له الامر من قبل و . . .	
		Q XXX 4-5	
		Comp. Sourdrel I, n ^{os} 263-266	
3,52	18,5	06 ³⁰	Pl. LXIII

48

Atelier indéterminé ?

Date indéterminée ?

Al-Qādir

AR

Coufique

Cercle intérieur (Champ), trait. Cercle extérieur (Marge) ?

Champ

Légende

لا اله الا
الله وحده
لا شريك له
م ؟

L 4 ?

Bord du champ

N Annelet

Marge 11³⁰ ?

بسم الله . . . ممة ؟

Sic ? Lecture incertaine

2,88 18 08³⁰

Comme au droit

Champ

Légende

الله
د ؟
محمد رسول الله ؟
القادر بالله
فاصر دين الله
م ؟

L 2-3 D : peut-être le R de *rasūl* ? Comp. 51

Marge 01

له الامر من . . . بنصر الله ؟

Q XXX 4-5 ?

Pl. LXIII

49

Atelier indéterminé

Date indéterminée

Al-Qādir

AR

Coufique

Cercle intérieur (Champ), trait. Cercle | Comme au droit

extérieur (Marge), trait ?					
Champ			Champ		
Légende			Légende		
عدل			الله		
لا اله الا			محمد		
الله وحده			رسول الله		
لا شريك له			القادر بالله		
			مسعود		
<i>BMCO</i> II, n° 524			<i>BMCO</i> IX, p. 220, n° 522 ^k		
Marge			Marge		
بسم الله ضرب هذا الدرهم بـ . . مة			Q XXX 4-5		
<i>Sic</i> ?					
2,90	21	12	Pl. LVI		

50

AR					
Comme 49					
3,29	21	06 ³⁰	Pl. LVI		

51

Atelier indéterminé ?

4xx

Al-Qādir

AR					
Coufique					
Comme 49 ?			Comme 49 ?		
Champ			Champ		
Légende			Légende		
عدل			الله		
لا اله الا			محمد رسول الله		
الله وحده			القادر بالله		
لا شريك له			ناصر دين الله		
س			مسعود		
<i>BMCO</i> II, n° 526			L 2 R au-dessus du S		
			Sourdél I, n°s 263-266		

					Bord du champ NE, NW Point	
	Marge		?		Marge	?
3,27	18	09 ³⁰	... ين واربعه ...		?	
						Pl. LXIII

52

Balh

423 / 1031-2

Al-Qādir

AR

Coufique

Comme 49?

Champ

Légende

Comme 49

Bord du champ

Pénétration dans le champ de la
partie inférieure de lettres de la
légende marginale à 01, 03, 09, 11Marge 01³⁰

بسم الله ضرب هذا الدرهم ببلخ سنة ثلث وعشرين واربعمة

Centaines : *sic*

3,48 22 11

Cercle intérieur (Champ), trait. Double
cercle extérieur (Marge), traits fin dans
épais

Champ

Légende

Comme 51, sauf

L 2 R en position normale

Marge 12

Q XXX 4-5

Pl. LVI

53

Atelier indéterminé

(Balh ?)

423 / 1031-2

Al-Qādir

AR

Coufique

Cercle intérieur (Champ), trait. Double | Comme au droit

cercle extérieur (Marge), traits fin dans épais			
Champ		Champ	
Comme 52		Comme 52	
Marge	01 ³⁰	Marge	12
بسم الله ... سنة ثلث وعشرين وأربعمائة		الله ... ويومئذ يفرح المؤمنون بنصر الله	
Centaines : <i>sic</i>			
Comp. 52?			
4,57 23 02 ³⁰			Pl. LVI

54

Ball

425 / 1033-4

Al-Qā'im

AR

Coufique

Cercle intérieur (Champ), grènetis. Double cercle extérieur (Marge), traits fin dans épais		Cercle intérieur (Champ), trait. Double cercle extérieur (Marge), trait dans grènetis	
Champ		Champ	
Légende		Légende	
Comme 49, sauf		الله	
		محمد	
		رسول الله	
		القائم بأمر الله	
		مسعود	
L 1 'ayn fleuronant, L se terminant en fleur de lys		L 5 W : queue fleuronante?	
Bord du champ		Bord du champ	
S Fleuron		S Fleuron?	
		NW Croissant?	
Marge 12		Marge 12	
بسم الله ضرب هذا الدرهم ببلغ سنة خمس وعشرين وأربعمائة		Q XXX 4-5	
Centaines : <i>sic</i>			
BMCO II, n° 524?			
3,12 23,5 05			Pl. LVI

55

Balḥ

429 / 1037-8

Al-Qā'im

AR

Coufique

Cercle intérieur (Champ), trait. Cercle
extérieur (Marge), grènetis

Champ

Légende centrale

Comme 49, légende

Légende latérale

W (N-S)

س

Sic?

Bord du champ

E

Sorte de *lām-alif*

Marge

12

بسم الله ضرب هذا الدرهم ببلغ ستة تسع وعشرين وأرب. . .

Comp. Zambaur, n° 453

2,87 22 07³⁰

Comme au droit

Champ

Légende

Comme 54

Marge

12³⁰

Q XXX 4-5

Pl. LVI

56

Balḥ

425 / 1033-4

Al-Qā'im

AR

Coufique

Cercle intérieur (Champ), grènetis.

Cercle extérieur (Marge), trait épais

Champ

Légende

Comme 49, sauf

L 1 ?

L 4 R : queue fleuronnante

Comme au droit

Champ

Légende

Comme 54

Bord du champ				Bord du champ			
S	Fleuron ?			S	Fleuron ?		
Marge		?		Marge		?	
	... رهم ببلخ ؟ سنة خمس وعشرين وأربعمائة				... ويومئذ يفرح المؤمنون بنصر ...		
	Centaines : sic ?				Q XXX 4-5		
Comp. 54 ?							
3,40	23	04					Pl. LVI

57

Atelier indéterminé

(4)26 / 1034-5

Al-Qā'im

AR

Coufique

Cercle intérieur (Champ), trait. Cercle extérieur (Marge), trait très épais (Ou marge extérieure ?)				Cercle intérieur (Champ), trait. Cercle extérieur (« Marge »), trait ?			
Champ				Champ			
Légende				Légende			
		
	لا اله الا				محمد رسول الله		
	الله وحده				القائم بأمر الله		
	لا شريك له				ناصر دين الله		
	القائم بأمر الله				مسعود		
Bord du champ							
E	Fleuron						
Marge		?		Marge		?	
	... سنة ست وعش				Légende barbarisée ou stylisée ?		
	Sic ?						
3,61	18,5	08 ³⁰					Pl. LXIII

58

Atelier indéterminé ?

Date indéterminée

Al-Qā'im

AR

Coufique

Cercle intérieur (Champ), trait. Cercle | Comme au droit

60

Atelier indéterminé

Date indéterminée

Al-Qā'im

AR

Coufique

Cercle intérieur (Champ), trait. Cercle
extérieur (Marge)?

Champ

Comme 59

Marge

?
 ... ب هذا ...

Comme au droit

Champ

Comme 59

Marge

?
 ... قبل ومن بعد ...

Q XXX 4-5

2,61 18,5 07

Pl. LXIV

61

Sans atelier

Sans date

Al-Qā'im

AR

Coufique

Cercle intérieur (Champ), trait. Cercle
extérieur (« Marge »), trait

Champ

Légende

عدل ؟
لا إله إلا
الله وحده
لا شريك له
القائم بأمر الله

L 1 ?

De part et d'autre de
la légende : point

L 5 Minuscule?

Comp. Sourdel I, n° 282?

Comme au droit

Champ

Légende

الله
محمد
رسول الله
عليه السلام
مسعودL 1 De part et d'autre de
la légende : point

Comp. Sourdel I, n° 256

			Bord du champ
			E Trois points
« Marge »			« Marge »
Contenu stylisé : alternance de traits verticaux et d'annelets			Comme au droit
3,83	18,5	07	Pl. LXIV

62

Sans atelier

Sans date

Al-Qā'im

AR

Coufique

Cercle (Champ), trait, anneau à 12, 03,
06, 09

Champ

Légende

عدل
لا اله الا
الله وحده
لا شريك له
س

L 2 Au-dessus de la ligne,
entre 2° L et H : point

Bord du champ

NE, NW Point

SE, SW Annelet

BMCO IX, p. 220, n° 526^{f-k}

3,16 18,5 09

Comme au droit

Champ

Légende

ظهير له
محمد رسول الله
القائم بأمر الله
ناصر دين الله
مسعود

Pl. LXIV

63

Atelier indéterminé ?

Date indéterminée

Al-Qā'im

AR

Coufique

Cercle intérieur (Champ), trait.

Comme au droit

Cercle extérieur (Marge)?					
Champ			Champ		
Légende			Légende		
عَدَلْ			لله		
لا اله الا			محمد رسول الله		
الله وحده			القائم بامر الله		
لا شريك له			ناصر دين الله		
ح			مسعود		
L 2			Au-dessus de la ligne, entre 2° L et H : anne- let		
Marge			Sourdel I, n ^{os} 297-298		
?			Marge		
			... منذ يفجر المومنون ...		
3,36			Q XXX 4-5		
20			Pl. LXIV		
08 ³⁰					

64

Atelier ?

Date ?

Al-Qā'im

AR

Coulé			Comme au droit		
Double (?) cercle intérieur (Champ), trait(-s). Cercle extérieur (Marge)?			Champ		
Champ			Légende		
Légende			Comme 54?		
Comme 49, sauf			L 1, 5		
L 2			Au-dessus de la ligne, entre 2° L et H : ?		
Marge			Marge		
?			...		
			... يفجر المومنة ...		
Comp. BMCO II, n° 524			Q XXX 4-5		
2,71			Pl. LVI		
21,5					
11 ³⁰					
En très mauvais état					

65

Atelier indéterminé

Date indéterminée

Al-Qā'im

AR

Coufique

Cercle intérieur (Champ), trait. Cercle
extérieur (Marge)?

Champ

Légende

لا اله الا
الله وحده
لا شريك له

Bord du champ

N

Grand fleuron

Marge

?

... ضرب هذا ا... .

Cercle intérieur (Champ), trait. Cercle
extérieur (Marge), trait?

Champ

Comme 63

Marge

?

... من يفرح المؤمنون بنصر ...

Q XXX 4-5

Sourdel I, n° 291?

3,73 20 04

Pl. LXIV

66

AR

Comme 65?

3,49 18 09

Pl. LXIV

67

Atelier indéterminé

Date indéterminée

AR

Coufique

Cercle intérieur (Champ), trait. Cercle
extérieur (Marge)?

Champ

Comme 49

Comp. Sourdel I, n° 295

Marge

?

... ب هذا ال... .

Comme au droit

Champ

Comme 59

Marge

?

?

Aucune référence califale : comp. Thomas I, n° LXX

2,88 18,5 10

Pl. LXV

DIVERS

68

Atelier indéterminé ?

Date indéterminée ?

Al-Qā'im

AR

Coufique

Double cercle intérieur (Champ), grènetis
dans trait épais. Cercle extérieur (Marge) ?

Champ

Légende

عادل
لا اله الا
الله وحده
لا شريك له
القائم بأمر الله ؟

Marge

?

Cercle intérieur (Champ), trait. Cercle
extérieur (Marge) ?

Champ

Légende

الله
محمد
رسول الله
عليه السلام
محمد
تاج ؟

L 6

Lecture incertaine

Marge

?

Attribution possible : Muḥammad b. Maḥmūd, 2^e règne (432/1040) : comp. Hattori, p. 154 (464)

3,00 22 07

Pl. LVI

MAWDŪD

(432-440 / 1041-1049)

69

Gazna ?

Šawwāl (4)33 / 1041-2 ?

Al-Qā'im

AR

Coufique

Cercle intérieur (Champ), trait. Cercle
extérieur (Marge) ?

Comme au droit

Champ Légende	Champ Légende
شوال عدل لا اله الا الله وحده لا شريك له القائم بامر الله س	الله فتح الله محمد رسول الله شهاب الدولة وقطب الملة مودود
L 1, 2, 7 Minuscule L 1, 2 Comp. Thomas I, n° 86 L 7 Comp. <i>BMCO</i> II, n° 538	<i>BMCO</i> II, n° 538
Marge ? ... بغزنة ؟ سنة ثلث وثلثين ؟ ...	Marge ? ... الامر من قبل ومن بعد ... <i>Q</i> XXX 4-5
Date : comp. <i>BMCO</i> IX, p. 224, n° 535 ^{m, n} 2.91 19 09	Pl. LXV

70

Atelier indéterminé ?
Ramaḍān xxx ?
Al-Qā'im

AR

Coufique

Cercle intérieur (Champ), trait. Cercle
extérieur (Marge)?

Champ

Légende

رمضان
عدل
لا اله الا
الله وحده
لا شريك له
...

Cercle intérieur (Champ), trait. Cercle
extérieur (Marge), trait?

Champ

Légende

فتح
محمد رسول الله
القائم بامر الله
شهاب الدولة
مودود

L 6	?	L 1	?
			Queue du <i>H</i> : fleuron (Fleur de lys?)
			Bord du champ
			NE, NW Pentagramme?
Marge	?	Marge	?
?			... من بعد ويومئذ ...
			Q XXX 4-5
Comp. Thomas I, n° 79. Sourdel I, n° 306			
3,44	19,5	08	PL. LXV

71

AR

Comme 70?		L 1	
L 6	?		فتح
			Queue du <i>H</i> : fleur de lys
			Bord du champ
			NE, NW Pentagramme
Marge	?	Marge	?
	... الله ضرب ... ؟		... قبل ومن ...
			Q XXX 4-5
3,73	19	04	
Restes de bélière, 03			Pl. LXV

IBRĀHĪM

(451-492 / 1059-1099)

72

Ġazna

4xx

Al-Qā'im

AV-AR

Coufique & cursif

Cercle intérieur (Champ), trait. Cercle
extérieur (Marge), trait

Comme au droit?

Champ Légende		Champ Légende	
القائم		الله الله ؟ الله ؟	
لا اله الا		محمد رسول الله	
الله وحده		السلطان الاعظم	
لا شريك له		قاهر الملوك	
ملك الاسلام		سيد السلاطين	
بامر الله		ابراهيم	
		L 1	?
			Droite, gauche : mi-nuscule
		L 6	<i>Sic</i> (A bref)
Marge	?	Marge	?
...
		Q IX 33	
Comp. <i>BMCO</i> II, n° 558 (AR); Bosworth II, p. 231			
3,45 23,5 05			Pl. LVI

73

AV-AR

Comme 72?			
Marge	01 ³⁰	Marge	?
بسم الله ضرب ... لدينار بفنزة ستة ... ين واربعائة		?	
1,62 24 08			Pl. LVI

74

Ġazna
46x
Al-Qā'im

AV-AR

Coufique & cursif

Cercle intérieur (Champ), trait. Double |

Double cercle intérieur (Champ), traits.

48

cercle extérieur (Marges), grènetis dans trait		Double cercle extérieur (Marge), grènetis dans trait	
Champ		Champ	
Légende centrale		Légende centrale	
عدل		محمد رسول الله	
لا اله الا		نصير الدولة	
الله وحده		وظهير الملة	
لا شريك له		أبو المظفر	
القائم بأمر الله		أبراهيم	
Légende latérale		Légende latérale	
E (S-N)		E (S-N)	Pl. LXIX
ع		وفخر ؟	
		W (N-S)	
		الامة	
		Comp. Sourdel II, n° 101; Bosworth I, p. 56	
		Bord du champ	
		N	Fleur de lys entre deux points
Marge intérieure	01		
بسم الله ضرب هذا الدينار بغزنة سنة . . . وستين واربع مائة			
Centaines : <i>sic</i> ?			
Marge extérieure	01	Marge	?
له الامر من ودين الحق ليظهره على . . .	
Q XXX 4-5		Q IX 33	
Sourdel II, n° 96?			
2,14 25 05			Pl. LVII

75

Atelier indéterminé

4xx

Al-Qā'im

AV-AR

Cursif

Cercle intérieur (Champ), trait. Double |

Comme au droit

cercle extérieur (Marge), traits fin dans épais			
Champ		Champ	
Légende		Légende	
المظفر		عدل	
لا اله الا الله		محمد رسول الله	
وحده لا شريك له		صلى الله عليه	
القائم بأمر الله		أبو المظفر	
...		أبراهيم	
		Bord du champ	
		NE, NW Fleuron?	
Marge	12	Marge	02
بسم الله ضرب هذا الدينار ... بمهانة		محمد رسول ... كله ولو كره ...	
		Comp. 3	
Sourdel II, n ^{os} 27-30			Pl. LVII
3,44 23,5 11			

76

Atelier ?

Date ?

Al-Qā'im

AV-AR

Coufique & cursif

Cercle intérieur (Champ), trait. Cercle extérieur (Marge?) ?

Champ

Légende

عدل ؟

لا اله الا الله

وحده لا شريك له

القائم بأمر الله

ملك الاسلام

أبو المظفر ؟

L 1, 6 Lecture probable

L 2-5 Comp. Sourdel I, n° 356

Comme au droit

Champ

Légende

الله ؟ الله

محمد رسول الله

السلطان الاعظم

قاهر الملوك

سيد السلاطين

أبراهيم

L 1 Mot central : dans un cartouche circulaire

48.

			Droite (?), gauche : minuscule	
			Sourdel I, n° 384	
Bord du champ NE, NW Annelet				
Marge (?)				
2,87	23,5	07 ³⁰	?	?
			Pl. LVII	

77

*Sans atelier ?**Sans date ?*

Al-Qā'im

AV-AR

Cursif

Cercle intérieur (Champ), trait. Cercle
extérieur (Marge), trait ?

Champ

Légende

ملك
لا اله الا الله
وحدده لا شريك له
القائم بامر الله
الاسلام

Bord du champ

NE, NW Annelet

Comp. Thomas I, n° 110

Marge

... ودين الحق ليظهره على الدين ... ؟

Q IX 33?

2,56

24

01³⁰

Comme au droit ?

Champ

Légende

سلطان
محمد رسول الله
ظهیر الدولة
ابراهيم بن مسعود
الاعظم

L 2 Croissant au-dessus du S

Bord du champ

E, NE, NW, W Fleur de lys

Comp. BMCO II, n° 556

Marge

?

Pl. LVII

78

*Sans atelier**Sans date*

Al-Muqtadī bi-amrī-Jlāh (467-487 / 1075-1094)

AV-AR

Coufique

Double cercle intérieur (Champ), traits. |

Comme au droit, sauf : cercle extérieur

Double cercle extérieur (« Marge »), traits	(« Marge »), trait
Champ	Champ
Légende	Légende
عدل ؟ لا اله الا الله وحده لا شريك له ملك الاسلام قاهر الملوك ابو المظفر ؟	الله محمد رسول الله المقتدى بامر الله السلطان الاعظم سيد السلاطين ابراهيم
L 1, 6 Minuscule	
Bord du champ	Bord du champ
NE, NW Annelet	NE, NW ?
« Marge »	« Marge »
Alternance de huit fleurettes (12, 01 ³⁰ , etc.) et de huit éléments épigraphiques (« <i>MLK</i> » ?)	Comme au droit
4,43 24,5 04	

Pl. LVII

BAHRĀM ŠĀH
(511-552 / 1117-1157)

79

Atelier ?

Date ?

Al-Mustaršid billāh (512-529 / 1118-1135)

Sanğar ⁽¹⁾ (490-552 / 1097-1157)

AR

Coulé & cursif

Double cercle intérieur (Champ), trait dans grènetis. Cercle extérieur (Marge) ?

Champ

Légende

الله
لا اله الا الله
المسترشد بالله
عقيد الدولة
...

Comme au droit

Champ

Légende

سلطان
محمد رسول الله
السلطان الاعظم
يمين الدولة
جهرامشاه
? ...

(1) 'Aḍud al-Dawla Sanğar, « Grand Saḡūq » (490-552/1097-1157).

Marge	?	Marge	12 ?
?			له . . . له
Comp. <i>BMCO</i> II, n° 574		<i>Q</i> XXX 4-5?	Pl. LXV
3,12 13,5 03			

80

Atelier indéterminé ?

Date indéterminée ?

Al-Mustaršid

Sangar

AR

Coufique & cursif

Comme 79

Champ

Légende

له ؟
لا اله الا الله
المسترشد بالله
عقيد الدولة
منجر

Marge

?

... ضرب هذا الدرهم ... ؟

Comme 79

Champ

Légende

سلطان
محمد رسول الله
السلطان الاعظم
يمين الدولة
بهرامشاه
ء ؟

Marge

?

?

Comp. Thomas I, n° CXLII. Sourdél I, n° 497

2,66 18 03

Pl. LXV

81

AR

Comp. 79, 80

3,06 18,5 10³⁰

Pl. LXVI

82

Ġazna ?

Date indéterminée ?

Al-Mustaršid

Sanġar

AR

Coufique & cursif

Double cercle intérieur (Champ), trait
dans grènetis ? Cercle extérieur (Marge) ?

Champ

Légende

...
... إلا الله
... شد بالله
... الدولة
سنجر

Marge ?

3,69 19 09

Double cercle intérieur (Champ), trait
dans grènetis. Cercle extérieur (Marge),
trait ?

Champ

Légende

...
محمد رسول الله
السلطان الاعظم
يمين الدولة
بهرامشاه
ه ؟

Marge

?

... خزنة ... ?

Lecture très incertaine
Comp. Thomas I, n° CXLII

Pl. LXVI

83

Ġazna ?

Date indéterminée ?

Al-Mustaršid

Sanġar

AR

Coufique & cursif

Double cercle intérieur (Champ), trait |

Cercle intérieur (Champ), grènetis. Cercle

dans grènetis. Cercle extérieur (Marge)?		extérieur (Marge)?
Champ		Champ
Légende		Légende
<p>الله</p> <p>لا اله الا الله</p> <p>المسترشد بالله</p> <p>عضد الدولة</p> <p>سنجر ؟</p>		<p>سلطان ؟</p> <p>محمد رسول الله</p> <p>السلطان الاعظم</p> <p>يمين الدولة</p> <p>بهرامشاه</p> <p>؟ . . .</p>
Marge	?	Marge
?		؟
		... الدرهم بغز . . . ؟
2,68	18,5	08
		Lecture très incertaine
		Pl. LXVI

84

Atelier ?
 Date ?
 Al-Mustaršid
 Sangar

AR

Coufique & cursif		Cercle (Champ), trait ?
Double (?) cercle extérieur (Champ), trait (?) dans grènetis? Cercle intérieur (Marge?) ?		
Champ		Champ
Légende		Légende
<p>...</p> <p>لا اله الا الله</p> <p>المسترشد بالله</p> <p>عضد الدولة</p> <p>سنجر ؟</p>		<p>...</p> <p>...</p> <p>عظم . . .</p> <p>يمين الدولة</p> <p>بهرامشاه</p> <p>ع ؟</p>
Marge?		
2,39	17,5	06
		Pl. LXVI

85

Ġazna ?
Date indéterminée
Al-Mustaršid
Sanġar

AR

Coufique & cursif
Comme 79
Champ
Légende

؟ . . .
لا اله الا الله
المسترشد بالله
عصبة الدولة
سنجر

Marge
?

2,87 18 08³⁰

Comme 79
Champ
Légende

؟ . . .
... رسول الله
السلطان الاعظم
... الدولة
... مشاه
؟ . . .

Marge

؟ . . . خزنه . . . ؟

Pl. LXVI

86

Atelier ?
Date ?
Al-Mustaršid
Sanġar

AR

Coufique & cursif
Cercle intérieur (Champ), trait. Cercle
extérieur (Marge) ?
Champ
Légende

؟ . . .
... الله
المسترشد بالله
عصبة الدولة
سنجر

Double cercle intérieur (Champ), trait
dans grènetis. Cercle extérieur (Marge) ?
Champ
Légende

سلطان ؟
محمد رسول الله
السلطان الاعظم
يمين الدولة
بهرامشاه
ء ؟

Marge ?
3,08 18,5 07³⁰

} Marge ?

Pl. LXVI

87

Atelier indéterminé

Date indéterminée ?

Al-Mustaršid

Sanğar

AR

Coufique & cursif

Cercle intérieur (Champ), grènetis.

Cercle extérieur (Marge)?

Champ

Légende

؟ ...

... اله ا ...

... سترشد بالله

عضد الدولة

سنجر ؟

Marge

?

3,29 18 ?

... الدرهم ؟ ...

Comme au droit ?

Champ

?

Marge

?

?

Pl. LXVII

88

Gazna

Date indéterminée (530-552 / 1136-1157)

Al-Muqtafi li-amri-llāh (530-555 / 1136-1160)

Sanğar

AR

Coufique & cursif

Double cercle intérieur (Champ), trait
dans grènetis. Cercle extérieur (Marge)?

Champ

Légende

Double cercle intérieur (Champ), trait
dans grènetis. Cercle extérieur (Marge),
trait ?

Champ

Légende

<p>... ؟ لا اله الا الله وحده لا شريك له المقتنى لامر الله عضد الدولة سنجر</p> <p>Marge ?</p> <p>BMCO II, n° 576 ?</p> <p>3,11 18 02</p>	<p>... ... السلطان ... ؟ يمين الدولة چرامشاه</p> <p>Marge</p> <p>... الدرهم بغزنة ... ؟</p> <p>Pl. LXVII</p>
--	--

89

Atelier indéterminé ?

Date indéterminée ?

Al-Muqtafi

Sanğar

AR

Coulque & cursif

Comme 88

Champ

Légende

ابو الفتح ؟
لا اله الا الله
وحده ... له
المقتنى ...
عضد ...
سنجر ؟

L 1 Comp. Thomas II,
p. 183

Marge ?
... الله ضرب هذا ... ؟

3,15 19 11

Comme 88

Champ

Légende

نصر ؟
محمد رسول الله
السلطان ... عظم ؟
يمين ...
...

Bord du champ

NW Annelet ?

Marge ?
... الله ارسله ... ؟

Comp. 3

Pl. LXVII

90

AR

Comp. 89, sauf

Légende

Légende

<p> الله ؟ ... لا اله ... الله ... ولة ... Marge ? ... الله ضرب هذا ... ؟ </p>	<p> ... ؟ ... ؟ السلطان الاعظم يمين الدولة جهرامشاه Marge ? ... هدى ودين ... ؟ </p>
<p> <i>BMCO IX</i>, p. 249, n° 576^b? 3,04 18,5 08 </p>	<p> <i>Q IX 33?</i> Pl. LXVII </p>

HUSRŪ ŠĀH

(552-555 / 1157-1160)

91

Atelier ?

Date ?

(552 / 1157-8) ⁽¹⁾

Al-Muqtafī

Sanğar

AR(-AE ?)

Coulfque & cursif

Cercle intérieur (Champ), trait. Cercle extérieur (Marge) ?

Champ

Légende

لا اله الا الله
المقتنى لامر الله
عضد الدولة
سنجر ؟

Marge

?

BMCO IX, p. 251, n° 580^c3,32 18 01⁸⁰

Cercle intérieur (Champ), grènetis. Cercle extérieur (Marge?) ?

Champ

Légende

...
محمد رسول الله
السلطان الاعظم
معز الدولة
نخسرو شاه

Marge?

Pl. LXVII

⁽¹⁾ Seule possibilité, l'année d'accession de Husrū Šāh étant aussi celle de la mort de Sanğar.

ḤUSRŪ MALIK
(555- / 1160-)

92

Sans atelier

Sans date

AE

Coufique

Cercle (Champ), trait?

Champ

Figure

Zébu stylisé

(Inscription sanscrite?)

Cercle (Champ), grènetis

Champ

Légende

السلطان

الاعظم

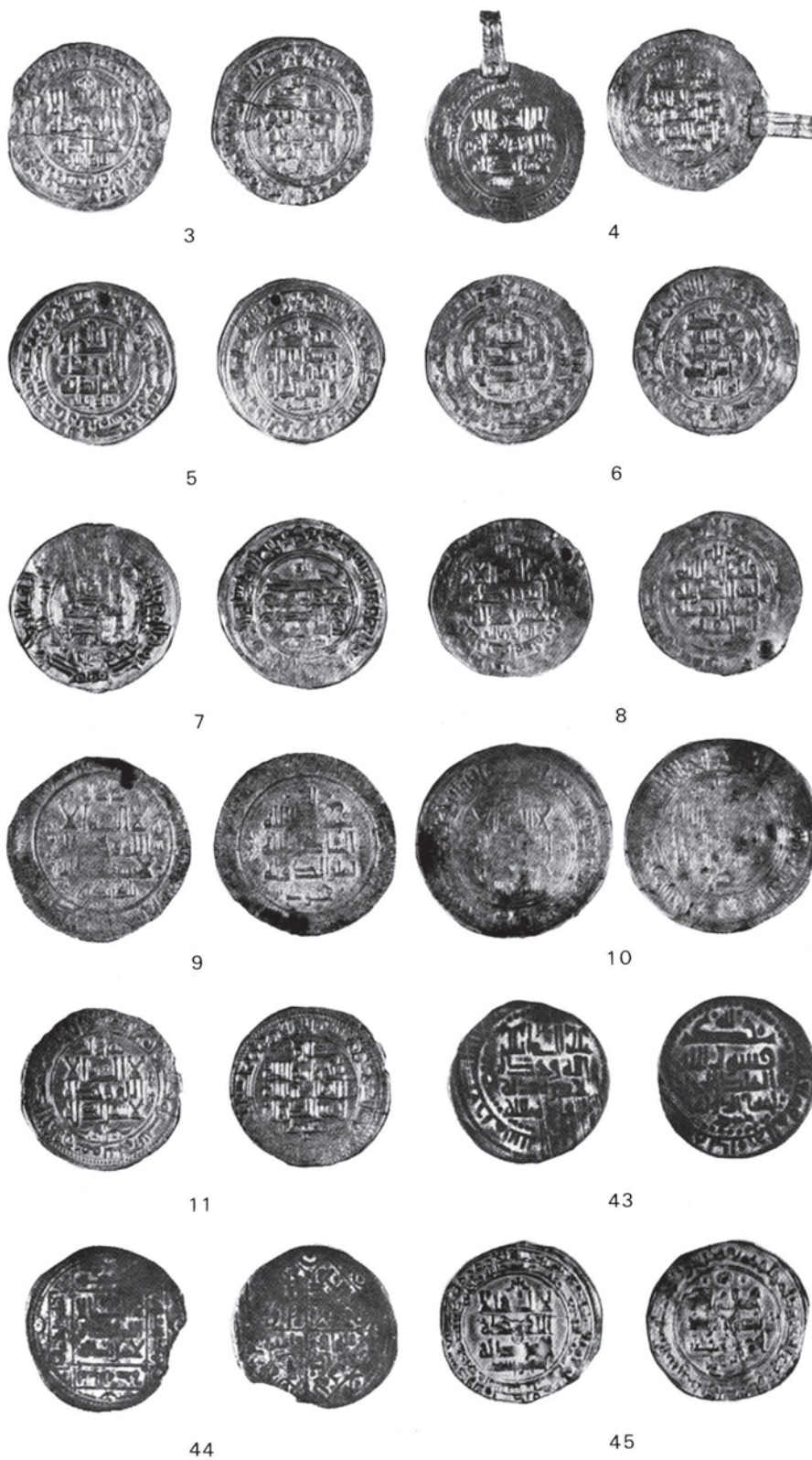
تاج الدولة

خسرو ملك

BMCO II, n° 584

3,30 16,5 12

Pl. LXVII





46



49



50



52



53



54



55



56



64



68



72



73





74

75



76

77



78



1

2

12





13



14



15



16



17



18





19



20



21



22



23



24





25



26



27



28



29



30





31



32



33



34



35



36





37



38



39



40



41



42





47



48



51



57



58



59





60



61



62



63



65



66





67



69



70



71



79



80





81



82



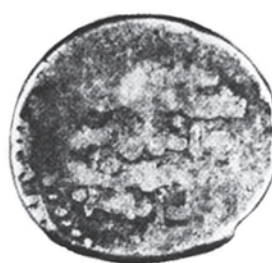
83



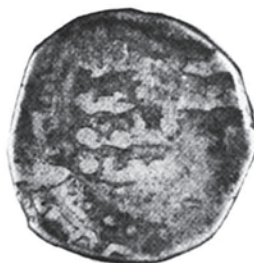
84



85



86





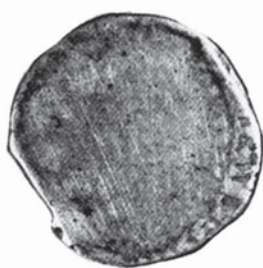
87



88



89



90



91



92





42



9



10



11



13



19



22



40



11



18



22



74