



ANNALES ISLAMOLOGIQUES

en ligne en ligne en ligne en ligne en ligne en ligne en ligne en ligne en ligne en ligne en ligne

AnIsl 20 (1984), p. 197-221

Gilles Hennequin

Macrodirhams sāmānides inédits (collection particulière) [avec 20 planches].

Conditions d'utilisation

L'utilisation du contenu de ce site est limitée à un usage personnel et non commercial. Toute autre utilisation du site et de son contenu est soumise à une autorisation préalable de l'éditeur (contact AT ifao.egnet.net). Le copyright est conservé par l'éditeur (Ifao).

Conditions of Use

You may use content in this website only for your personal, noncommercial use. Any further use of this website and its content is forbidden, unless you have obtained prior permission from the publisher (contact AT ifao.egnet.net). The copyright is retained by the publisher (Ifao).

Dernières publications

9782724711899	<i>BCAI 40</i>	
9782724711288	<i>Karnak-Nord XI</i>	Colin Hope
9782724711622	<i>BIFAO 126</i>	
9782724711059	<i>Les Inscriptions de visiteurs dans les Tombes thébaines</i>	Chloé Ragazzoli
9782724711455	<i>Les émotions dans l'Égypte Ancienne</i>	Rania Y. Merzeban (éd.), Marie-Lys Arnette (éd.), Dimitri Laboury, Cédric Larcher
9782724711639	<i>AnIsl 60</i>	
9782724711448	<i>Athribis XI</i>	Marcus Müller (éd.)
9782724711615	<i>Le temple de Dendara X. Les chapelles osiriennes</i>	Sylvie Cauville, Oussama Bassiouni, Matjaž Kažničnik, Bernard Lenthéric

MACRODIRHAMS SĀMĀNIDES INÉDITS

(COLLECTION PARTICULIÈRE)

Gilles HENNEQUIN
(CNRS-44)

Les trente-deux pièces présentées ci-après paraissent avoir été importées directement d'Afghanistan et devraient donc avoir échappé à tout examen antérieur.

De même apparence générale que les autres spécimens étudiés depuis une quinzaine d'années⁽¹⁾, et selon toute vraisemblance de même provenance⁽²⁾, elles sont presque toutes de frappe défectueuse et/ou fortement usées, d'où un maniement souvent malaisé.

Pour des raisons de pure commodité, nous avons, dans le *Catalogue* ci-après, suivi l'ordre dans lequel les types et/ou les faces identifiés apparaissent dans le seul essai de synthèse actuellement disponible⁽³⁾, tout en accordant la plus grande attention aux observations faites quant à la géographie des ateliers réels ou supposés⁽⁴⁾ ainsi qu'aux suggestions critiques relatives à l'attribution chronologique de l'ensemble de la série⁽⁵⁾.

D'un point de vue purement technique, nous avons — avec des moyens d'amateur — abondamment recouru à la macrophotographie, dans l'espoir qu'elle pourrait contribuer à la solution de quelques problèmes de lecture⁽⁶⁾.

⁽¹⁾ Métal (Argent mélangé de plomb : comp. dans *Bulletin de la Société Française de Numismatique*, XXIX-5, mai 1974, p. 556-557), module, poids, organisation de l'espace facial, style paléographique, etc.

⁽²⁾ G. Hennequin, « Grandes monnaies sāmānides et ghaznavides de l'Hindū Kush », *Annales Islamologiques*, 9, 1970, p. 163-164.

⁽³⁾ *MDMA*, voir *Bibliographie* ci-après.

⁽⁴⁾ Album, voir ci-après.

⁽⁵⁾ Lowick, voir ci-après. Cet auteur relève obligeamment (P. 207, note 3) l'opinion délibéré-

ment « conservatrice » émise par nous-même il y a maintenant quinze ans (ANS, été 1969) : nous n'exprimions en fait qu'une position de principe sur la nécessité de ne manipuler ce genre de boîte de Pandore qu'avec la plus extrême circonspection.

⁽⁶⁾ Pl. XL-LIV (« H » : haut — « M » : milieu — « B » : bas). Toutes les pièces sont par ailleurs illustrées en grandeur nature (Pl. XXXV-XL). Enfin, pour chaque pièce, les habituelles indications chiffrées fournissent, de gauche à droite, le poids en g., le diamètre maximal en mm. et l'axe des coins exprimé en position d'horloge.

BIBLIOGRAPHIE

- Album = S. Album, « Sāmānid Oversize Dirhams of the Fourth Century A.H. (Tenth Century A.D.) », *The Numismatic Chronicle*, VII-16 (136), 1976, p. 248-254
- Barthold = W. Barthold, *Turkestan down to the Mongol invasion*, 3rd Ed. (C.E. Bosworth, Ed.), London 1968
- CMMBN* = *Catalogue des monnaies musulmanes de la Bibliothèque Nationale*, I-III, Paris 1887-1896
- Codrington = O. Codrington, *A manual of Musalman numismatics*, London 1904
- Lowick = N.M. Lowick, « On the dating of Samanid outside dirhams », *The Numismatic Circular*, 85, 1977, p. 204-207
- MDMA* = M. Mitchiner, *The multiple dirhems of medieval Afghanistan*, London 1973
- Zambaur, *MGC* = E. de Zambaur, *Manuel de Généalogie et de Chronologie*, Hanovre 1927
- Zambaur, *MPI* = E. von Zambaur, *Die Münzprägungen des Islams*, Wiesbaden 1968

CATALOGUE

KŪRAT BADAḤŠĀN⁽¹⁾Nūh I⁽²⁾

(331-343 / 943-954)

1

Sans date

Al-Ḥarīṭ⁽³⁾Cercle intérieur (Champ), trait fin.
Cercle extérieur (Marge), trait épais

Champ

Légende

عدل
لا اله الا
الله وحده
لا شريك له
الحرثMarge 12⁰⁰ ?

... ضرب هذا الدرهم كورة بدخشان

Sic Pl. XL B

Extérieur

01⁰⁰-11⁰⁰

وما ... تي

05⁰⁰-06⁰⁰

الا بالله

Comp. Q XI 88 (Flügel 90)

Comp. MDMA, p. 70, KB 1

14,12 47 09⁰⁰

Comme au droit

Champ

Légende

الله
محمد
رسول الله
نوح بن نصرMarge 12³⁰ ?

محمد رسول الله ار ... يظهره ؟

Sic ? Comp. Q IX 33

Extérieur

12⁰⁰ Annelet

Pl. XXXV

(1) MDMA, p. 58-59. Album, p. 249.

(2) Sāmānide : Barthold, p. 246-249. Comp. Lowick, p. 205-206.

(3) Gouverneur provincial : MDMA, p. 15, etc. (Comp. Lowick, p. 205).

Nūh II ⁽¹⁾

(365-387 / 976-997)

2

*Sans date*Al-Ḥariṭ b. Ḥarb ⁽²⁾

Double cercle intérieur (Champ), traits.
Annelets à 12, 03, 06, 09?

Champ

Légende

لا اله الا

الله وحده

لا شريك له

Marge

12⁰⁰

بسم الله ضرب هذا الدرهم بكورة بدخشان

Pl. XLI H

Extérieur

01⁰⁰-11⁰⁰

الحرب

Pl. XLI M

05³⁰-06³⁰

بن حرب

Pl. XLI B

Comp. *MDMA*, p. 72, KB 1114,50 46,5 01³⁰

Droit : traces de tréflage

Cercle intérieur (Champ), trait.

Cercle extérieur (Marge), trait épais

Champ

Légende

الله

محمد

رسول الله

نوح بن منصور

Bord du champ

S

Sorte de fleuron?

Marge

12⁰⁰

محمد رسول الله ارسله بالهدى ودين الحق ليظهره؟

Sic ? Q IX 33

Extérieur

N, S ?

Pl. XXXV

⁽¹⁾ Barthold, p. 252-264.⁽²⁾ *MDMA*, *ibid.*

4

Comme 3 ?

				Légende	
				L 1	Point de part et d'autre de la légende?
Marge		12 ⁰⁰ ?		Marge	12 ⁰⁰
		بسم الله ضرب هذا الدرهم بكورة بدخشان			محمد . . . دى ودين الحق
Extérieur				<i>Sic</i> : Q IX 33	
	05 ³⁰ -06 ³⁰		Pl. XLIII M		Pl. XXXV
11,41	46	07 ³⁰			

5

Sans date
Al-Ṭā'ī'
Al-Ḥarīṭ b. Ḥarb

Comme 2 ?

Champ				Comme 2 ?	
Légende				Champ	
		لا اله الا		Légende	
		الله وحده			الله
		لا شريك له			محمد رسول الله
Marge		12 ³⁰		Marge	12 ³⁰
		بسم الله ضرب هذا الدرهم بكورة بدخشان			محمد رسول الله ارسله بالهدى ودين الحق
		Pl. XLIII B		Extérieur	
Extérieur				12 ³⁰ -11 ³⁰	
		الحرث			اقبال
		Point au-dessus du <u>T</u> ?		Q, B : points diacritiques	
	05 ³⁰ -06 ³⁰			Pl. XLIV H	
		بن حرب		06 ⁰⁰	Trois points formant triangle, pointe vers le bas
Comp. MDMA, p. 74, KB 18					
15,00	47	01 ⁰⁰			
Revers légèrement tréflé ?					Pl. XXXV

6

Sans date

Al-Ṭā'i'

« Al-Walī (*Sic* ?) Muḥammad »⁽¹⁾

Al-Ḥarīṭ b. Ḥarb

Comme 1
Champ
Légendeالوي ؟
لا اله الا
الله وحده
لا شريك له
محمد ؟L 1 Pl. XLIV M
L 5 *Sic* ?Marge 12⁰⁰

بسم الله ضرب هذا الدرهم بكورة بدخشان

Extérieur
12³⁰-11³⁰

ربي الله ؟

Sic ? Pl. XLV H

Codrington, p. 34 ?

05⁰⁰-06³⁰

المشرف

ou

المشرق

Sic ? Pl. XLV MPremière lecture : en combinaison
avec la légende précédente.Deuxième lecture : comp. *CMMBN*,

I, p. 219, etc.

MDMA, p. 74, KB 2012,59 47,5 11³⁰Comme 1
Champ
Légende
Comme 5L 1 Point de part et d'au-
tre de la légendeMarge 12⁰⁰

محمد رسول الله ارسله بالهدى ودين الحق

Q IX 33

Extérieur
12³⁰-11³⁰

اقبال

Q, B : points diacritiques ?

S Annelets ?

Pl. XXXV

(1) Selon toute vraisemblance : le gouverneur général du Ḥurāsān, Abū-l-Ḥasan Muḥammad Sīmḡūrī II ou Abū 'Alī Muḥammad Sīmḡūrī III (*MDMA*, p. 17. Barthold, p. 250-264).

AL-MA'DAN ? ⁽¹⁾

Nūh I

7

Sans date

Cercle (Champ et marges), trait épais	Comme 1 ? ⁽²⁾
Champ	Champ
Légende	Légende
لا اله الا	الله
الله وحده	محمد
لا شريك له	رسول الله
	نوح بن نصر
Bord du champ	
N. ?	
SE, SW Point	
Marge intérieure ?	
بسم الله ضرب هذا الدرهم بالمعدن	
Lecture très hypothétique	
Marge extérieure ?	Marge ?
له الامر من قبل ومن بعد ويومئذ يفرح المؤمنون بنصر	محمد رسول الله ارسله بالهدى . . .
<i>Sic</i> ?	
Q XXX 4-5	Q IX 33
Extérieur	Extérieur
12 ⁰⁰	12 ⁰⁰ Comme au droit?
Trois annelets formant triangle, pointe vers le haut ?	
05 ³⁰	06 ⁰⁰ Annelet
Comp. <i>MDMA</i> , p. 80, M 3	
12,21 43,5 01 ⁰⁰	Pl. XXXVI

⁽¹⁾ *MDMA*, p. 61-62. Comp. Zambaur, *MPI*, p. 244-245. Album, p. 249-250.

⁽²⁾ Comp. *MDMA*, p. 65 : communauté de coins de revers ? Comp. A.D.H. Bivar, dans *Bulletin of the School of Oriental and African Studies*, XXXIX-2, 1976, p. 453.

8

Sans date

Al-Ḥariṭ b. Ḥarb

Comme 7
 Champ
 Comme 7
 Marge intérieure 12⁰⁰?
 بسم الله ضرب هذا الدرهم بالمعدن ببنج ؟
 Lecture très hypothétique
 Pl. XLV B
 Marge extérieure 12⁰⁰
 لله الامر من قبل ومن بعد ويومئذ يفرح المؤمنون بنصر
Sic : Q XXX 4-5
 Extérieur
 12⁰⁰ Trois annelets formant
 triangle, pointe vers le
 haut
 06⁰⁰ Annelet
 03³⁰-02³⁰
 الحرث
 09⁰⁰-08⁰⁰
 بن حرب

MDMA, p. 81, M 8
 14,12 46 11⁰⁰

Comme 7
 Champ
 Comme 7
 Marge 12⁰⁰?
 محمد رسول الله ارسله بالهدى ودين الحق
Sic : Q IX 33
 Extérieur
 N, S Comme au droit

Pl. XXXVI

9

Sans date

Al-Ḥariṭ b. Ḥarb

Comme 7
 Champ
 Légende
 Comme 7
 Bord du champ
 N Point
 SE, SW Point

Comme 7
 Champ
 Comme 7

Marge intérieure	?		
	بِسْمِ اللَّهِ ضَرْبَ هَذَا الدَّرْهَمِ بِالْمَعْدِنِ ؟		
	Lecture très hypothétique		
Marge extérieure	12 ⁰⁰ ?	Marge	?
	لله الأمر ... بعد ويومئذ رسول الله ... الهدى ...
	Q XXX 4-5		Q IX 33
Extérieur		Extérieur	
N	Annelet(-s) ?		?
S	Id. ?		
E	?		
	08 ³⁰ -09 ³⁰		
	بن حرب		
	Comp. <i>MDMA</i> , p. 82, M 10		Comp. <i>MDMA</i> , p. 80, M 2, M 4?
Type inédit ?			
12,37	46	11 ⁰⁰	PI. XXXVI

10

Comme 9 ?			
Marge extérieure	?	Marge	12 ⁰⁰
	... من بعد ويومئذ يفرح ...		Q IX 33
Extérieur			
S	Deux annelets ?		
12,27	46	11 ⁰⁰	
Droit légèrement tréflé			PI. XXXVI

11

Sans date

Al-Ḥarīṭ b. Ḥarb

Comme 7		Comme 7	
Champ		Champ	
Comme 9		Comme 7	
Marge intérieure	?		
Comme 9-10?	Pl. XLVI H		
Marge extérieure	12 ⁰⁰ ?	Marge	12 ⁰⁰ ?
	لله الأمر من قبل ومن بعد ويومئذ يفرح المؤمنون بنصر		محمد رسول الله أرسله بالهدى وده
	<i>Sic</i> ?		<i>Sic</i> : Q IX 33
	Q XXX 4-5		

Extérieur 12 ⁰⁰	Trois annelets formant triangle, pointe vers le haut	Extérieur	
06 ⁰⁰	Annelet	06 ⁰⁰	Point
03 ⁰⁰ -02 ⁰⁰	الحرب		
08 ⁰⁰ -09 ⁰⁰	بن حرب		
<i>MDMA</i> , p. 82, M 10		<i>MDMA</i> , p. 81, M 5	

Type inédit?
14,22 48,5 10³⁰

Pl. XXXVI

Mansūr I ⁽¹⁾
(350-365 / 961-976)

12

Sans date
Al-Ḥarīṭ b. Ḥarb

Comme 7 Champ Comme 9 ?		Comme 7 Champ Légende	
		الله	
		محمد	
		رسول الله	
		منصور	
		بن نوح	
Marge intérieure ? Comme 7-8, 9-10?		Marge	12 ⁰⁰
Marge extérieure ?			محمد رسول الله . . .
		Q IX 33	

⁽¹⁾ Barthold, p. 250-252 : comp. Lowick, p. 205-206.

Extérieur
 12⁰⁰ Comme 11
 06⁰⁰ Point ou anneau?
 03⁰⁰-02⁰⁰
 الحرت
 W ?

Extérieur
 ?

MDMA, p. 82, M 10?
 10,68 45,5 07⁰⁰

Pl. XXXVI

13

Sans date

Comme 7
 Champ
 Comme 9
 Marge intérieure 12⁰⁰
 بسم الله ضرب هذا الدرهم بالمعدن
Sic ? Pl. XLVI M
 Marge extérieure 12⁰⁰
 لله الامر من قبل ومن بعد ويومئذ يفرح المؤمنون
Sic ?
 Q XXX 4-5
 Extérieur
 12⁰⁰-11⁰⁰
 الموافق
Sic ? Pl. XLVI B
 05⁰⁰-06⁰⁰
 بالنعيم
Sic ? Pl. XLVII H
 « Al-muwaffaq bi-l-ni'am » : le
 « comblé de bienfaits »? *Laqab*,
 ou invocation religieuse?
 Comp. *MDMA*, p. 51

Comme 7
 Champ
 Comme 12

Marge 12⁰⁰
 محمد رسول الله ارسله بالهدى ودين الحق ل...
Sic ?
 Q IX 33
 Extérieur
 11⁰⁰ Trois annelets formant
 triangle, pointe vers le
 haut
 06⁰⁰ Annelet

MDMA, p. 82, M 11
 13,50 44 05³⁰

Pl. XXXVII

Nūh II

14

Sans date

Al-Ṭā'īf

« Muḥammad » (1)

Al-Ḥarīṭ b. Ḥarb

Comme 7		Comme 7	
Champ		Champ	
Comme 9		Légende	
		الله	
		محمد	
		رسول الله	
		الطائع لله	
		نوح بن منصور	
Marge intérieure	12 ⁰⁰ ?		
	بسم الله ضرب هذا الدرهم بالمعدن		
Marge extérieure	12 ⁰⁰ ?	Marge	?
	له الامر من قبل ومن بعد ويومئذ يفرح المؤمنون بنصر		... رسول الله ...
	<i>Sic</i> ?	<i>Q</i> IX 33	
	<i>Q</i> XXX 4-5		
Extérieur		Extérieur	
03 ³⁰ -02 ³⁰		N	?
	الحرث		
	<i>Sic</i> ?		
	07 ³⁰ -08 ³⁰		
	بن حرب		
	Comp. <i>MDMA</i> , p. 82, M 10		
		05 ⁰⁰ -06 ⁰⁰	
		محمد	
		Comp. <i>MDMA</i> , p. 90, M 32	
Type inédit?			
9,85	44	12 ⁰⁰	Pl. XXXVII

(1) Ci-dessus, pièce n° 6.

15

Sans date
Al-Ṭā'īf
Al-Ḥarīṭ b. Ḥarb

Comme 7
Champ
Légende
Comme 7
Bord du champ
N Grand anneau?
SE, SW ?
Marge intérieure ?
بِسْمِ اللَّهِ ضَرَبَ هَذَا الدَّرْهَمَ بِالْمَعْدِنِ . . . ?
Lecture très hypothétique
Marge extérieure ?
Q XXX 4-5?

Extérieur
12³⁰-11³⁰
الحِثْ
05³⁰-06³⁰
بن حرب
09³⁰-08³⁰
بركة
Sic ? Pl. XLVII M
03³⁰-02³⁰
ويمن
Sic ? Pl. XLVII B
W, E : « baraka wa-yumn » ?
Comp. Codrington, p. 32?

Comme 7
Champ
Légende
Comme 14
Bord du champ
SW Point?
Marge 12³⁰
محمد رسول الله ارسله بالهدى ودين الحق ليه
Sic ?
Q IX 33

Comp. *MDMA*, p. 86, M 23
10,01 45 04³⁰

Pl. XXXVII

16

Comme 15, sauf

Bord du champ

N Grand anneau et point
au-dessus, à droite et
à gauche

10,60 47 05⁰⁰

Pièce légèrement tréflée

Pl. XXXVII

17

Sans date

Al-Ṭā'ī'

Al-Ḥariṭ b. Ḥarb

Comme 7

Champ

Légende

Comme 7

Bord du champ

N Fleuron (En forme de
lyre?)

SE, SW Point

Marge intérieure 12⁰⁰

بِسْمِ اللَّهِ ... دَرَهْمٍ ... الْمَعْدِنِ ؟

Marge extérieure ?

Q XXX 4-5?

Extérieur

12³⁰-11³⁰

تَوَكَّلْ

Sic ?

05³⁰-06⁰⁰

يَكْفِي

Sic ? Pl. XLVIII H

Comp. Codrington, p. 32?

Comme 7

Champ

Légende

Comme 5

L 1 Point de part et d'au-
tre de la légende

Marge 12⁰⁰

مُحَمَّدٌ رَسُولُ اللَّهِ أَرْسَلَهُ بِالْهُدَىٰ وَدِينِ الْحَقِّ

Sic ?

Q IX 33

Extérieur

12³⁰-11³⁰

اِقْبَالَ ؟

Sic ?

S ?

MDMA, p. 87, M 25? Comp. illustrations, *ibid.*, p. 90 e (Pl. XII)12,77 46,5 09⁰⁰

Pl. XXXVII

18

Comme 17?

Extérieur

12³⁰-11³⁰

Q, B : points diacritiques

06⁰⁰Trois points formant triangle,
pointe vers le bas11,79 46 10³⁰

Pl. XXXVII

19

Comme 17-18

Extérieur

12³⁰-11³⁰

Pl. XLVIII M

10,54 45,5 10³⁰

Droit : traces de tréflage

Pl. XXXVIII

20

Comme 17-19

10,11 45,5 08³⁰

Pl. XXXVIII

21

Sans date

Al-Ṭā'īf

« Ḥāmī (?) Muḥammad » ⁽¹⁾

Al-Ḥariṭ b. Ḥarb

Comme 7

Champ

Légende

Comme 7

Bord du champ

N Annelet

S Deux points

Marge intérieure 12⁰⁰

بِسْمِ اللَّهِ ضَرَبَ هَذَا الدَّرْهَمَ بِالْمَعْدِنِ ؟

Lecture hypothétique

Pl. XLVIII B

Comme 7

Champ

Légende

Comme 5 ?

⁽¹⁾ Ci-dessus, pièce n° 6. Comp. *MDMA*, p. 53; Album, p. 250.

Marge extérieure 12⁰⁰
 لله الامر من قبل ومن بعد ويومئذ يفرح
Sic ?
Q XXX 4-5
 Extérieur
 12³⁰-11³⁰
 حامي؟
Sic ? Pl. XLVIII H
 05³⁰-06³⁰
 محمد
 03³⁰-02³⁰
 بركة؟
Sic ? Pl. XLIX M
 09³⁰-08³⁰
 ويمن؟

Marge ?
 ?
 Extérieur
 01⁰⁰-12⁰⁰
 اقبال
Q, B : points diacritiques?
 06⁰⁰
 Trois annelets (?) formant triangle,
 pointe vers le bas

MDMA, p. 87, M 26?
 12,91 44,5 06³⁰
 Droit : traces de tréflage

Pl. XXXVIII

22

Comme 21 ?

Marge 12⁰⁰
 محمد رسول الله ارسله بالهدى ودين الحق
Sic : *Q* IX 33

10,93 47 05³⁰

Pl. XXXVIII

23

Sans date

Al-Ṭā'i'

Al-Ḥariṭ b. Ḥarb

Comme 7
 Champ
 Légende
 Comme 7

Comme 7
 Champ
 Légende
 Comme 5
 L 1 Point de part et d'au-
 tre de la légende

Bord du champ			
N	Point ou anneau?		
S	Deux points?		
Marge intérieure	?		
?			
Marge extérieure	?	Marge	?
?		?	
Extérieur		Extérieur	
E	?		
		12 ³⁰ -11 ⁰⁰	
			اقبال
		<i>Sic</i> ?	
W (S-N?)			
	بن حرب		
<i>Sic</i> ?			
		06 ⁰⁰	Trois points (?) for- mant triangle, pointe vers le bas

MDMA, p. 88, M 27?
12,04 45,5 09⁰⁰

Pl. XXXVIII

QIŠM ⁽¹⁾ ?

Nūḥ II

24

Sans date« Muḥammad » ⁽²⁾

Comme 7		Comme 7, 2?
Champ		Champ
Légende		Légende
	لا لّ الا ؟	Comme 2
	الله وحده	
	لا شريك له	
L 1	<i>Sic</i> ?	
Bord du champ		
N	Point?	
S	Deux points	

⁽¹⁾ Ou « Kīšm » : *MDMA*, p. 59-60 (Album, p. 250-251).⁽²⁾ Ci-dessus, pièce n° 6.

Marge intérieure	12 ⁰⁰ ?		
	بِسْمِ اللَّهِ ضَرْبَ هَذَا الدَّرْهِمِ بِسَرِّ دَقَّقْشَمِ ؟		
Lecture hypothétique			
Marge extérieure	12 ⁰⁰ ?	Marge	12 ⁰⁰
	لله الأمر من قبل ومن بعد ويومئذ يفرح المؤمنون . . .		محمد رسول الله أرسله بالهدى ودين الحق
	Q XXX 4-5		Sic : Q IX 33
Extérieur		Extérieur	
	12 ³⁰ -11 ³⁰		12 ⁰⁰
	جد ؟		Trois gros points for-
	ou		mant triangle, pointe
	حب ؟		vers le haut
	Sic ? Pl. XLIX B		
	« Ğadd » (MDMA, p. 50)? Ou		05 ³⁰ -06 ³⁰
	« Ḥubb », « Ḥibb » (Codrington,		محمد
	p. 9)? Comp. Lowick, p. 205		
	06 ⁰⁰		
	Annelet		
	Comp. MDMA, p. 94, KS 6		
			MDMA, p. 94, KS 6
Type inédit?			
10,81 42 06 ⁰⁰			Pl. XXXVIII

25

Sans date

Al-Ṭā'i'

Nūḥ I ⁽¹⁾

Al-Ḥariṭ b. Ḥarb

Comme 7		Comme 7?
Champ		Champ
Légende		Comme 5?
	لا اله الا	
	الله وحده	
	لا شريك له	
	نوح بن نصر	
Bord du champ		
N	Point (Ou annelet?)	
Marges		Marge
?		?

(1) Mention posthume ? Comp. MDMA, p. 92; Lowick, p. 205-206.

Extérieur
12³⁰-11³⁰
Comme 24?

06⁰⁰
Point

MDMA, p. 95, KS 8?
13,57 47 08⁰⁰

Extérieur
12³⁰-11³⁰
اقبال
Q, B : points diacritiques
06⁰⁰
Trois points formant triangle, pointe vers le bas

Pl. XXXIX

26

Comme 25?
Marges
?

Extérieur
?

Variante?
13,75 45 06³⁰

Pl. L H

Marge 12⁰⁰
محمد رسول الله ارسله بالهدى ودين الحق
Sic : *Q IX 33*

Pl. XXXIX

Mansūr I

27

Sans date
Nūḥ I⁽¹⁾

Comme 7
Champ
Légende
Comme 25?
Marges
?

Comme 7
Champ
Comme 12

Marge 12⁰⁰
Comme 26
Extérieur
12⁰⁰-11⁰⁰
اقبال
Q, B : points diacritiques
Pl. L M

(1) Ci-dessus, pièce n° 25.

			05 ⁰⁰ -06 ⁰⁰	
			الدولة	
			Comp. 3	Pl. L B
			Comp. <i>MDMA</i> , p. 96, KS 11	
<i>MDMA</i> , p. 96, KS 11?				
Type inédit?				Pl. XXXIX
14,14	46	04 ³⁰		

« ZEBAK » ⁽¹⁾ ?

Nūh II?

28

Sans date

Comme 7			Comme 7?	
Champ			Champ	
Légende			Légende	
	جيد		الله	
	لا لّ الا		محمد	
	الله وحده		رسول . . . ?	
	لا شريك له ؟		نوح بن منصور ؟	
L 1	«Ġayyid»? Comp. Co- drington, p. 9		L 1	Point après la légende ?
L 2	<i>Sic</i>			
Marge intérieure	12 ⁰⁰ ?			
	دسم الله ضرب هذا الدرهم بزبك ؟			
<i>Sic</i> ?				
Marge extérieure	12 ³⁰ ?		Marge	
	الله الامر من قبل ومن بعد ويومئذ يفرح		?	
<i>Sic</i> ?				
Q XXX 4-5				
Extérieur			Extérieur	
12 ⁰⁰	Etoile à cinq branches, dont l'une vers le bas, entourée de cinq points Pl. LI H		11 ⁰⁰	Trois annelets formant triangle, pointe vers le bas
			05 ³⁰	Annelet
<i>MDMA</i> , p. 102, ZB 2			Comp. <i>MDMA</i> , p. 102, ZB 1?	
Type inédit?				Pl. XXXIX
11,80	44	11 ³⁰		

⁽¹⁾ *MDMA*, p. 60 : comp. Album, p. 251.

Nūḥ II

29

Sans date

Al-Ṭā'i'

Al-Ḥariṭ b. Ḥarb

Comme 28

L 1

L 2

Marges

Pl. LI M

Pl. LI B

Pl. LII H

Comme 25, 23, 21, 5?

Marge

12⁰⁰

محمد . . . الله ارسله بالهدى . . .

Q IX 33

MDMA, p. 102, ZB 312,84 46 03³⁰

Pl. XXXIX

YUMKĀN⁽¹⁾ ?

Mansūr I

30

Sans date

Al-Ḥariṭ b. Ḥarb

Comme 7

Champ

Légende

يكني الله

لا اله الا

الله وحده

لا شريك له

L 1

Minuscule : « Yakfī-
llāh », comp. *MDMA*,
p. 51

Pl. LII M

Marge intérieure

13³⁰ ?

بسم الله . . . كان ؟

Lecture hypothétique

Pl. LII B

Comme 7

Champ

Comme 12?

⁽¹⁾ *MDMA*, p. 61 : comp. *Album*, p. 251.

Marge extérieure	?	Marge	?
Légende stylisée?			
Extérieur		Extérieur	
12 ⁰⁰	Trois annelets formant triangle, pointe vers le haut	11 ³⁰	Annelets?
		06 ⁰⁰	Annelet
10 ⁰⁰ -08 ³⁰ ?			
	الحرت		
Sic ?			
06 ³⁰ -05 ³⁰			
	بن		
03 ³⁰ -02 ³⁰			
	حرب		
Sic ?			
MDMA, p. 103, YM 2			
12,55 46,5 07 ³⁰			Pl. XXXIX

ANDIĠĀRĀĠ⁽¹⁾ ?

Nūḥ II

31

Sans date

Al-Ṭā'i'

Al-Ḥarīṭ b. Ḥarb

Ḥarb⁽²⁾Comme 7
Champ
Légendeحسبي الله
لا اله الا
الله وحده
لا شريك لهComme 7
Champ
Légende
Comme 5?

(1) Orthographe selon Zambaur, *MPI*, p. 55. Comp. *MDMA*, p. 108-109; Album, p. 251. Localisation géographique contestée : comp. *MDMA*, p. 68 a (G. Le Strange, *The Lands of the Eastern Caliphate*, London 1905-1966, map IX); W.C. Brice Ed., *An Historical Atlas of Islam*, Leiden 1981, p. 17, etc.

(2) Gouverneur d'Andiġārāġ pour le compte de son père al-Ḥarīṭ, gouverneur de Badaḥṣān ? Comp. *MDMA*, p. 16, 109; Lowick, p. 207, note 11.

	عدل		الله	
	لا اله الا		محمد	
	الله وحده		رسول الله	
	لا شريك له		نوح بن منصور	
	الطائع لله ؟		سبكتكين ؟	
			؟ . . .	
			L 4-5	Pl. LIV B
Marge	?	Marge		12 ⁰⁰
	... باندرابة سنة . . . ?			محمد رسول . . .
Extérieur		Q IX 33		
01 ⁰⁰ -11 ³⁰ ?		Extérieur		
...	Pl. LIV H	N		
05 ⁰⁰ -07 ⁰⁰ ?		?		
...	Pl. LIV M	06 ⁰⁰ -05 ³⁰		
		الله		
MDMA, p. 116, AN 11?				
12,59 46 12 ⁰⁰				
Pièce en très mauvais état				Pl. XL



1



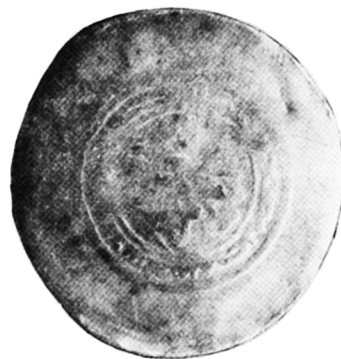
2



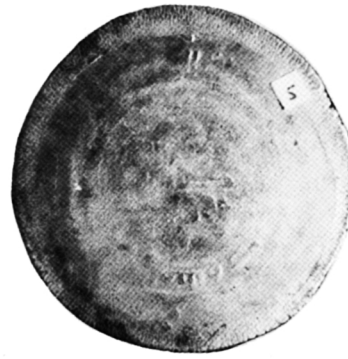
3



4



5



6



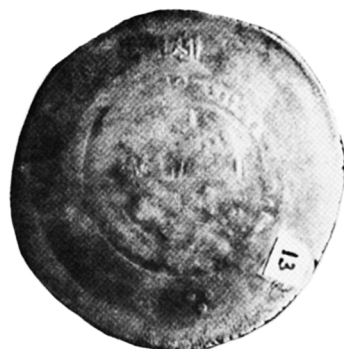
4



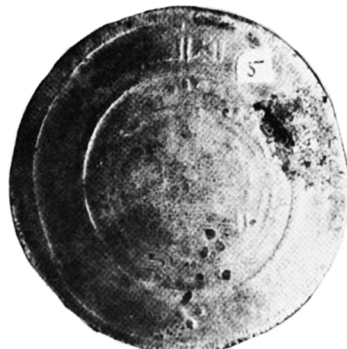
5



6



13



5





7



8



9



10



11



12



13



14



15



17



17



18



13



14



15



16



17



18





19



20



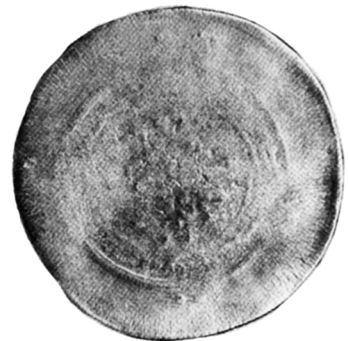
21



22



23



24



22



23



24





25



26



27



28



29



30





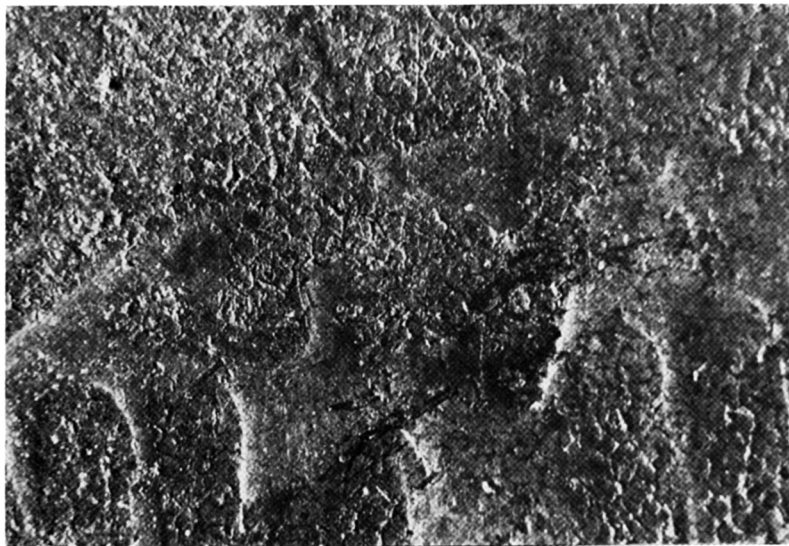
31

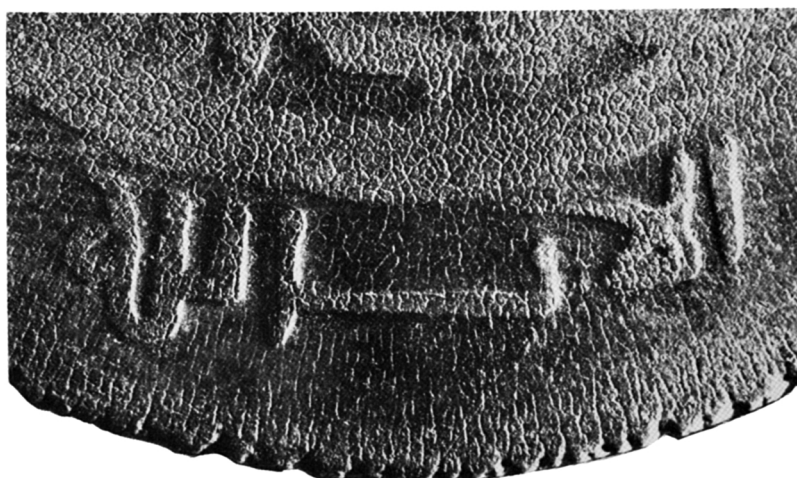


32

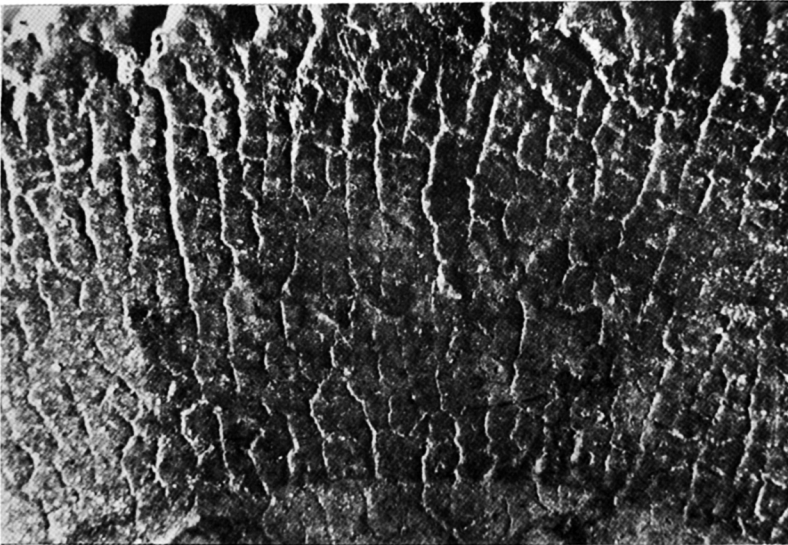




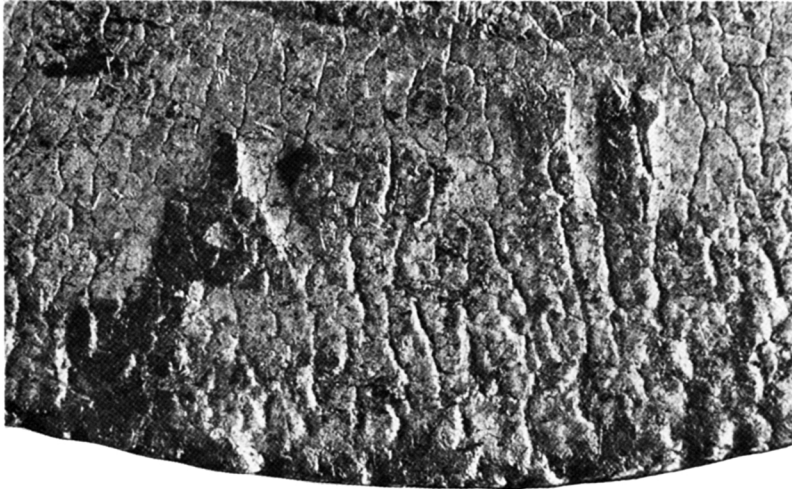




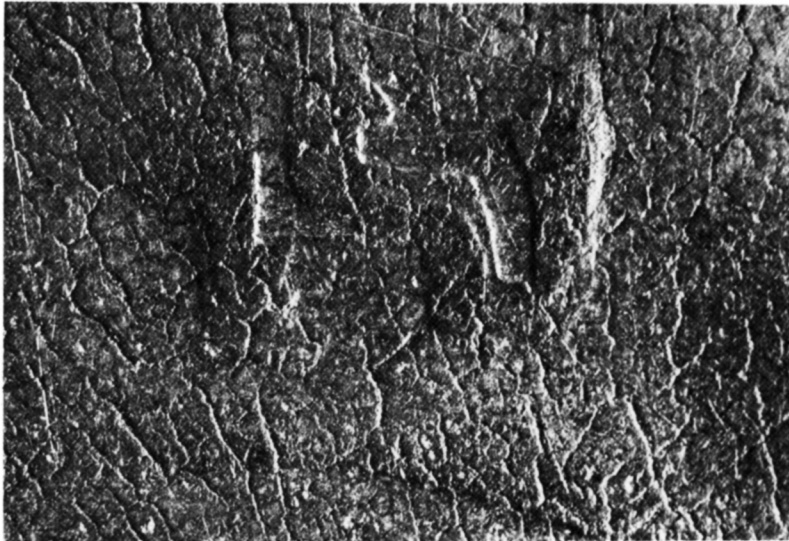
















Pl. LII



