



ANNALES ISLAMOLOGIQUES

en ligne en ligne en ligne en ligne en ligne en ligne en ligne en ligne en ligne en ligne en ligne

AnIsl 19 (1983), p. 67-115

Gilles Hennequin

Monnaies salǧūqides inédites ou peu courantes [avec 6 planches].

Conditions d'utilisation

L'utilisation du contenu de ce site est limitée à un usage personnel et non commercial. Toute autre utilisation du site et de son contenu est soumise à une autorisation préalable de l'éditeur (contact AT ifao.egnet.net). Le copyright est conservé par l'éditeur (Ifao).

Conditions of Use

You may use content in this website only for your personal, noncommercial use. Any further use of this website and its content is forbidden, unless you have obtained prior permission from the publisher (contact AT ifao.egnet.net). The copyright is retained by the publisher (Ifao).

Dernières publications

| | | |
|---------------|--|---|
| 9782724711899 | <i>BCAI 40</i> | |
| 9782724711288 | <i>Karnak-Nord XI</i> | Colin Hope |
| 9782724711622 | <i>BIFAO 126</i> | |
| 9782724711059 | <i>Les Inscriptions de visiteurs dans les Tombes thébaines</i> | Chloé Ragazzoli |
| 9782724711455 | <i>Les émotions dans l'Égypte Ancienne</i> | Rania Y. Merzeban (éd.), Marie-Lys Arnette (éd.), Dimitri Laboury, Cédric Larcher |
| 9782724711639 | <i>AnIsl 60</i> | |
| 9782724711448 | <i>Athribis XI</i> | Marcus Müller (éd.) |
| 9782724711615 | <i>Le temple de Dendara X. Les chapelles osiriennes</i> | Sylvie Cauville, Oussama Bassiouni, Matjaž Kažnik, Bernard Lenthéric |

MONNAIES SALĜŪQIDES INÉDITES OU PEU COURANTES

Gilles HENNEQUIN
CNRS-44

INTRODUCTION

Une collection privée, provenant d'Afghanistan et déposée en 1982 au Cabinet des Médailles de Paris, contient cinquante-et-une monnaies salĝūqides des V-VI^e/XI-XII^e s. en or, « électrum » ou argent.

Presque toutes sont malheureusement en assez mauvais état de frappe et/ou de conservation, situation d'autant plus regrettable que la plupart des types numismatiques représentés paraissent absents de la littérature existante.

Quarante-trois pièces sont aux noms des « Grands Salĝūqs » Alb Arslān, Malikšāh et surtout Sangar. Deux autres — peut-être trois — paraissent attribuables à un Salĝūq de Ṭuhāristān. Deux spécimens sont apparentés aux matériels décrits dans les deux groupes précédents. Enfin, nous proposons d'attribuer les trois dernières, sous toutes réserves, à un Salĝūq de Kirmān.

BIBLIOGRAPHIE

- Alptekin = C. Alptekin, « Selçuklu paraları », *Journal of Seljuk Studies*, 3, 1971, p. 435-591 et pl. I-XI
- Arroyo = H. Arroyo, « Un titre monétaire inédit du sultan saljūqide Sanjar ibn Malik-Shah (511-552 A.H. = 1117-1157 A.D.) », *Revue Numismatique*, VI-21, 1979, p. 225-228
- Bates = M.L. Bates, « Islamic and South Asian », *Annual Report of the American Numismatic Society 1979*, p. 18-21
- Bosworth = C.E. Bosworth, « The titlature of the early Ghaznawids », *The Medieval History of Iran, Afghanistan and Central Asia* (Variorum Reprints, London 1977), X
- BMCO = *Catalogue of Oriental Coins in the British Museum*, 3, 1877
- Codrington = O. Codrington, *A Manual of Musalman Numismatics*, London 1904
- CHI = J.A. Boyle Ed., *The Cambridge History of Iran*, 5, *The Salguq and Mongol Periods*, Cambridge 1968
- EI² = *Encyclopédie de l'Islam*, 2^e édition

- Hennequin = G. Hennequin, « Remarques sur le monnayage « bactrien » de Sanjar », *Bulletin de la Société Française de Numismatique*, XXXVII-8, Octobre 1982, p. 230-231
- Ћod. = T. Ћodžaniyazov, *Katalog monet gosudarstva Velikiĥ Sel'džukov*, Ašĥabad 1979
- ĪA = *Īslām Ansiklopedisi*
- Lowick = N.M. Lowick, « Seljuq Coins », *The Numismatic Chronicle*, VII-10, 1970, p. 241-251 et pl. XVIII
- Rodgers = Ch. J. Rodgers, *Miscellaneous Muĥammadan Coins*, Calcutta 1894
- Zambaur = E. de Zambaur, *Manuel de Généalogie et de Chronologie pour l'Histoire de l'Īslam*, Hanovre 1927

CATALOGUE ⁽¹⁾

GRANDS SALĠŪQS

Alb Arslān Muḥammad

(455-465/1063-1073)

1

Marw

462/1069-70

Al-Qā'im bi-amri-llāh

AV-AR

Coufique

Cercle intérieur (Champ), trait. Double (?)
cercle extérieur (Marges), trait(-s)

Champ

Légende

؟ . . .
لا اله الا
الله وحده
لا شريك له
القائم بامر الله

L 1 Minuscule : *MLK* . . . ?
Peut - être *Malikšāh*,
comme héritier pré-
sompitif

L 5 Minuscule

Marge intérieure 12⁰⁰ ?

Double cercle intérieur (Champ), traits
et annelets entre les traits à 12, 03, 06, 09.
Cercle extérieur (Marge)?

Champ

Légende

الله
محمد رسول الله
السلطان المعظم
شاهان شاه ملك
الاسلام البارسلان
محمد

L 1 & 6 Minuscule

L 4 Points diacritiques au-
dessus du deuxième Š

(1) Les indications chiffrées suivant la description et l'attribution de chaque pièce sont, de gauche à droite, le poids en g., le diamètre maximal en mm. et l'axe des coins exprimé en position d'horloge. Toutes les pièces étant illustrées en grandeur nature, les seules références aux planches (*Pl.*) concernent éventuellement le détail.

| | | | |
|---|--------------------|------------------|---------|
| . . . ينار بمر سنة اثنين وستين واربعائة | | | |
| Date, unités : sic | | | |
| Marge extérieure | 12 ⁰⁰ ? | | Marge |
| Q XXX 4-5 | | | Q IX 33 |
| Hod., n° 128 | | | |
| 3,78 | 22 | 04 ³⁰ | |

2

Marw

4xx

AV-AR

Coufique

Cercle intérieur (Champ), trait. Cercle extérieur ?

Champ

Légende

لا اله الا

الله وحده

لا شريك له

. . .

L 4 Minuscule ?

القائم بامر الله ؟

Bord du champ

N Grand fleuron

Marge intérieure 12³⁰

بسم الله ضرب هذا الدينار بمر سنة . . . اربعائة

Marge extérieure 11³⁰

Q XXX 4-5

Comp. n° 1

3,68 23,5 09⁰⁰

Comme n° 1, sauf

L 4 Pas de points diacritiques; un point au-dessus de la ligne entre le deuxième *H* et le *M*

Malikšāh
(465-485/1072-1092)

3

Atelier indéterminé

4xx

Al-Muqtadī bi-amri-llāh

AV

Coufique

Double cercle intérieur (Champ), traits et annelets entre les traits à 12, 03, 06, 09.
Double cercle extérieur (Marges), grènetis dans trait

Champ

Légende centrale

? . . .
لا اله الا
الله وحده
لا شريك له
المقتدى بامر الله

L 1 ?

L 5 Minuscule

Légende latérale

E (S-N) ?

W (N-S) M?

Marge intérieure ?

. . . ضرب هذا الدينار ب . . . واربع . . .

Marge extérieure ?

?

3,34 25 11

Double cercle intérieur (Champ), traits et annelets entre les traits à 12, 03, 06, 09.
Cercle extérieur ?

Champ

Légende

? . . .
محمد رسول الله
السلطان المعظم
شاهان شاه جلال
الدولة ملكشاه
بن محمد

L 1 ?

L 6 Minuscule; annelet de part et d'autre de la légende

Bord du champ

E Annelet (Petit fleuron?)

Marge ?

Q IX 33 (Barbarisé?)

4

Atelier et date indéterminés

Al-Muqtadi

(AV-)AR

Coufique

Cercle intérieur (Champ), trait. Cercle extérieur (Marges), trait

Champ
Légendeلا اله الا
الله وحده
لا شريك له
المقتدى بامر اللهL 1 Point au-dessus du premier *H*

Bord du champ

N Fleuron

W, E Petit fleuron

Marge intérieure ?

Légende atelier-date (Barbarisée) ?

Marge extérieure ?

?

4,14 23,5 11³⁰

Double cercle intérieur (Champ), traits, anneaulet entre les traits à 06. Cercle extérieur ?

Champ
Légendeالله
محمد رسول الله
السلطان المعظم
شاهنشاه ركن
الاسلام ملك
شاهL 5 Gros point au-dessus de la ligne entre les deux *M*

Bord du champ

E Petit fleuron ?

Marge ?

Q IX 33 (Barbarisée) ?

5

Atelier et date indéterminés

(AV-)AR

Coufique

Cercle intérieur (Champ), trait. Cercle extérieur (Marges), trait

Champ
Légende

Double cercle intérieur (Champ), traits, anneaulet entre les traits à 12. Cercle extérieur ?

Champ
Légende

Double cercle extérieur (Marges), traits

Champ
Légende

...
لا اله الا الله
وحده لا شريك له
السلطان المعظم
ركن الدنيا والدين
بركبارق بن ملك
شاه

L 1 Fleuron?

Bord du champ

E Glaive, pointe en haut?

Marge intérieure ?

... هذا الدينار بولوالج ...

Marge extérieure ?

Q XXX 4-5?

4,68 23,5 01³⁰et annelets à 12, 03, 06 ... Double cercle
extérieur (Marges), traitsChamp
Légende

محمد رسول الله
المستظهر بالله
ناصر الدين ملك
المشرق سنجر بن
ملك شاه

Bord du champ

N Fleuron

Marge intérieure ?

...

Citation coranique inhabituelle?

Marge extérieure ?

Q II 255?

7

Walwāliġ ?

490/1096-7 ?

AV

Comme n° 6?

Légende

Comme n° 6, L 2-7

Bord du champ

N Fleuron

E Glaive, pointe en haut

Marge intérieure ?

... سنة تسعين واربعائة ؟

Lecture incertaine

| | | | | |
|------|------------------|------------------|---|--|
| | Marge extérieure | | ? | |
| | ? | | | |
| 3,81 | 23,5 | 11 ³⁰ | | |

8.

Balḥ

(4)94/1100-1

Al-Mustazhir

Muḥammad b. Malikšāh

AV(-AR)

Coufique

Cercle intérieur (Champ), trait épais.

Cercle extérieur (Marges)?

Champ

Légende

بإله
لا إله إلا الله
محمد رسول الله
الإمام المس...
السلطان...
غياث...
محمد بن ملكشاه
...

L 6 *T* au-dessus du groupe

ĠYĀ

L 8 ?

Cordonnet (Champ). Double (?) cercle
(Marge), trait(-s)

Champ

Légende

...
... الحمي؟
... لا نو؟
... وما في إلا
رض من ... يشفع عنده ...
بأذنه يعلم الملك المشرف
عضد الدولة سنجر بن
ملكشاه

L 1 ?

L 2-6 *Q* II 255

L 6 « *Al - mušarraḥ* » (Lo-
wick, p. 246, d'après
BMCO, p. 37, note) ou
« *al - Mašriq* » (Hod.,
p. 83)?

Bord du champ

E Glaive, pointe en haut

W Fleuron vertical

| | | | |
|--|--------------------|--|------------------|
| Alptekin, n° 167, 169. Lowick, n° 11 ? | | | |
| Marge intérieure | 02 ⁰⁰ | | |
| بِسْمِ اللَّهِ الرَّحْمَنِ الرَّحِيمِ ضَرَبَ هَذَا الدِّينَارُ بِبَلِيخِ سَنَةِ أَرْبَعَةِ وَتَسْعِينَ وَ . . . | | | |
| <i>Haḍīhi</i> : sic | <i>Pl. VII</i> , 8 | | |
| <i>Arbaʿata</i> : id. | | | |
| Marge extérieure | ? | Marge | 01 ³⁰ |
| Q XXX 4-5 | | هو الله الذي لا اله الا هو عالم . . . هو الملك ؟ | |
| | | Q LIX 22-23 | |
| 3,45 | 22 | 04 ⁰⁰ | |

9

Balḥ(4)9⁷ / 110³⁻⁴₅₋₆

Al-Mustaẓhir

Muḥammad

AV(-AR)

Coufique

Rosace multilobe dans cercle intérieur (Champ), traits, annelets aux intersections des lobes de la rosace et entre la rosace et le cercle. Cercle extérieur (Marges)?

Champ

Légende

لا اله الا الله
محمد رسول الله
السلطان المعظم
غياث الدنيا والدين
محمد بن ملكشا
°

L 4 \bar{T} au-dessus de \bar{G}

Double cercle intérieur (Champ), traits.
Double (?) cercle extérieur (Marge),
trait(-s)

Champ

Légende

عدل
الله لا اله الا هو
الحي القيوم لا تاخذه
المستظهر بالله
الملك المشرف عضد
الدولة سنجر بن ملك
شاه

L 3 M au-dessus de W ,
 H au-dessus de D

| | |
|---|--|
| <p>Lowick, n° 12 Marge intérieure ?</p> <p>... ذه الدينار يبلغ سنة سبع (تسع ؟) وتسعين ...</p> <p>Date, unités : ? Marge extérieure ?</p> <p>?</p> <p>Comp. Lowick, n° 12 2,69 22 09³⁰</p> | <p>Comp. <i>BMCO</i>, n° 74 (L 1 : rien de part et d'autre de °DL)</p> <p>Bord du champ E Glaive, pointe en haut W Sceptre Comp. Lowick, n° 12</p> <p>Marge 02⁰⁰</p> <p>هو الله الذي لا اله الا هو عالم الغيب والشهادة ...</p> <p>Q LIX 22(-23?)</p> |
|---|--|

10

Atelier et date indéterminés

Al-Mustaẓhir
 Muḥammad

AV(-AR)

Coufique

Rosace multilobe, annelets aux intersections des lobes, dans cercle intérieur (Champ), traits. Cercle extérieur (Marges)?

Champ
 Légende

...
 لا اله ...
 محمد رسول ...
 السلطان ...
 محمد بن ...
 ه

Double cercle intérieur (Champ), traits.
 Double cercle extérieur (Marge), traits

Champ
 Légende

...
 الله لا اله ...
 لحي ال ...
 مستظ ...
 ملك الم ...
 لدولة سنجر ...
 ه

| | |
|--|---|
| <p>L 1 ?</p> <p>Marge intérieure 02⁰⁰</p> <p>بِسْمِ اللَّهِ الرَّحْمَنِ الرَّحِيمِ ?</p> <p>Comp. Q IX 129?</p> <p>Marge extérieure ?</p> <p>?</p> <p>3,15 21,5 04⁰⁰</p> | <p>L 1 ?</p> <p>L 3-6 Sic (Alifs initiaux : ?)</p> <p>Bord du champ</p> <p>E Glaive, pointe en haut</p> <p>Marge 01³⁰</p> <p>هو الله ال الرحيم هو الله الذي لا اله الا هو الملك ال ال</p> <p>Q LIX 22-23</p> |
|--|---|

11

Atelier et date indéterminés

Al-Mustazhir

Muḥammad

AV(-AR)

Coufique

Comme n° 10?

Champ

Légende

. . . .

لا اله الا الله

محمد رسول الله

السلطان المعظم

محمد بن ملكشاه ?

L 1 ?

L 5 Sic ?

Comme n° 10?

Champ

Légende

. . . .

الله لا اله الا هو ا

لحي القيوم لا تاخذ ا

لمستظهر بالله ا

لملك المشرف عضد ا

لدولة سنجر بن ملك ?

L 1 ?

Bord du champ

E Sceptre

W Glaive

S Rosette (Neuf éléments?)

| | | | |
|------------------|------|-------|----------------------|
| Marge intérieure | ? | | |
| Barbarisée? | | | |
| Marge extérieure | ? | Marge | 03 ³⁰ |
| Barbarisée? | | | محمد رسول الله . . . |
| | | | Q XLVIII 29 & IX 33? |
| 2,32 | 20,5 | 02 | |

12

Atelier et date indéterminés

Al-Mustazhir

Muhammad

AV(-AR)

Coufique

Cercle intérieur (Champ), trait. Cercle extérieur (Marge), trait

Champ

Légende centrale

لا اله الا الله
محمد رسول الله
امام المستظهر
السلطان المعظم
غياث الدنيا والدين
محمد بن ملك شاه

Légende latérale

E (S-N)

الله ؟

Annelet de part et d'autre

W (N-S)

بالله

Annelet de part et d'autre

Double cercle intérieur (Champ), traits et anneau (12). Double cercle extérieur (Marge), traits

Champ

Légende

الله لا اله الا الله . . .
القيوم . . .
. . .
. . .
. . .
. . . سنجر بن . . .

| | |
|---|---|
| <p>Bord du champ N Fleuron</p> <p>Marge intérieure 01³⁰</p> <p> . . . الله الرحمن الرحيم ضرب هذا الد . . .</p> <p>Marge extérieure ?</p> <p> . . . الله الذى لا اله الا هو الملك . . .</p> <p>Q LIX (22-23)</p> <p>2,46 22 03</p> | <p>Bord du champ N Fleuron S Fleuron? E Glaive, pointe en haut</p> <p>Marge 01³⁰</p> <p> بسم الله الر . . . هو الله الذ ؟</p> <p>Comp. Q LIX 22-23?</p> |
|---|---|

13

Atelier et date indéterminés

Al-Mustazhir

Muḥammad

AV

Coufique

? (Tréflage de l'exemplaire)

Champ

Légende

بالله
لا اله الا الله
محمد رسول الله
الامام المستظهر
السلطان المعظم
غياث الدنيا والدين
محمد بن ملك شاه

L 6 \bar{T} au-dessus de \bar{G}

Double cercle intérieur (Champ), traits
et annelets entre les traits. Double cercle
extérieur (Marge), traits

Champ

Légende

ال . . . ؟
الله لا اله الا هو . . .
القيوم لا تاخذه سنة و
لا نوم له ما في السموات
وما في الارض من . . .
يشفع عنده الملك المشرف
عضد الدولة سنجر
بن ملك شاه

L 1 ?

L 3 M au-dessus du pre-
mier W ; H au-dessus
de D

| | | | | | |
|------------------|----|------------------|--|---------------|---|
| | | | | L 4 | Premier <i>M</i> au-dessus du premier <i>W</i> ; <i>T</i> au-dessus de <i>S</i> |
| | | | | L 6 | <i>H</i> au-dessus de <i>D</i> |
| | | | | Bord du champ | |
| | | | | E | Glaive, pointe en haut |
| | | | | W | Fleuron |
| Marge intérieure | | ? | | | |
| ? | | | | | |
| Marge extérieure | | ? | | Marge | ? |
| ? | | | | | ... الرحيم هو الله الذي لا اله الا هو ... |
| | | | | Q | LIX 22-23 |
| 3,32 | 24 | 02 ³⁰ | | | |

14

Atelier indéterminé

5xx ?

Al-Mustazhir

Muḥammad

AV

Coufique

Double cercle intérieur (Champ), traits et décoration intermédiaire. Double cercle extérieur (Marge), traits

Champ

Légende centrale

لا اله الا الله
محمد رسول الله
مام المستظهر ...
السلطان المعظم
غياث ...
محمد ...

L 5 *T* au-dessus de *Ġ*

Cercle intérieur (Champ), trait. Cercle extérieur (Marge)?

Champ

Légende

...
... هو ...
... السموات
وما في الارض من ذا الذي
يشفع عنده الملك المشرف
عضد الدولة سنجر بن
ملكشاه

L 1 ?
L 3 *T* au-dessus de *SM*
L 5 *H* au-dessus de *D*

| | | | |
|-------------------------|-----|------------------|--|
| Légende latérale | | | |
| E (S-N) | | | |
| | الا | | |
| Marge | | ? | |
| | | خمسائة ؟ . . . | |
| Après les centaines : ? | | | |
| 2,72 | 22 | 03 ³⁰ | |

15

Atelier et date indéterminés

Al-Mustazhir

Muḥammad

AV

Coufique

Cercle intérieur (Champ), trait. Cercle extérieur (Marges)?

Champ

Légende

لا اله الا الله
محمد رسول الله
المستظهر بالله
السلطان المعظم
محمد

Bord du champ

N Fleuron
E Sceptre
W Fleuron

Marge intérieure ?

Barbarisée?

Marge extérieure ?

Barbarisée?

2,79 22,5 11

Cercle intérieur (Champ), gros grènetis. Cercle extérieur (Marge)?

Champ

Légende

الله لا اله الا هو
الحمي القيوم لا تاخذه
الملك المشرف عضد
الدولة سنجر بن . . . ?
شاه

Bord du champ

N Fleuron
E Glaive?
W ?

Marge 01³⁰

بسم الله . . . ?

?

16

Balḥ

497/1103-4

Al-Mustazhir

Muḥammad

(AV-)AR

Coufique

Cercle intérieur dans dentelure (Champ),
traits. Cercle extérieur (Marges), trait

Champ

Légende centrale

لا اله الا الله
محمد رسول الله
مام المستظهر . . .
السلطان المعظم
غياث الدنيا والدين
محمد بن ملكشاه

L 5 \bar{T} au-dessus de \bar{G}

Légende latérale

E (S-N)

الا

W

?

Double cercle intérieur (Champ), traits.
Cercle extérieur (Marge)?

Champ

Légende

الله لا اله الا هو الحي
القيوم لا تاخذه سنة و
لا نوم له ما في السموات وما
في الارض من ذ الذي يشفع
عنده الملك المشرف عضد
الدولة سنجر بن ملكشا
. . .

L 2 M au-dessus du pre-
mier W ; H au-dessus
de D .L 3 Premier M au-dessus du
premier W ; T au-dessus
du deuxième M L 4 \underline{DA} (A bref) : *sic*?L 5 H au-dessus du pre-
mier D L 7 H fleuronant (Voir ci-
dessous « Bord du
champ, S »)

| | | | |
|------------------|---|---------------|------------------------|
| Bord du champ | | Bord du champ | |
| N | Fleuron? | N, S, W | Fleuron |
| S | Fleuron | E | Glaive, pointe en haut |
| Marge intérieure | ? | | |
| | ... بيلخ سنة سبع وتسعين وأربعمائة ... ? | | |
| Marge extérieure | ? | Marge | ? |
| | Q XXX 4-5? | | |
| 2,04 | 22 06 | | |

17

(Balḥ ?)

497/1103-4

Al-Mustazhir

Muḥammad

(AV-)AR

| | | | |
|------------------|----------------------------------|-------------|--|
| Coufique | | Comme n° 16 | |
| Comme n° 16 | | Champ | |
| Champ | | Comme n° 16 | |
| Marge intérieure | ? | | |
| | ... سنة تسع وتسعين وأربعمائة ... | | |
| Marge extérieure | ? | Marge | ? |
| | ... ذ يفرح المؤمنون بنصر ... | | ... هو الله الذي لا اله الا هو الملك ... |
| | Q XXX 4-5 | | Q LIX (22-)23 |
| Comme n° 16? | | | |
| 4,06 | 23,5 06 | | |

18

Walwāliḡ

510/1116-7

Al-Mustazhir

Muḥammad

AV-AR

Coufique

Cercle (Champ et marges)?

Double cercle intérieur (Champ), traits.
Cercle extérieur (Marge)?

| Champ | | Champ | |
|--|------------------------|--|-----------------|
| Légende centrale | | Légende centrale | |
| ولوالج لا اله الا الله محمد رسول الله المستظهر بالله السلطان المعظم محمد بن ملك شاه | | سنحر . . . ؟ الله لا اله الا ؟ . . . ؟ | |
| L 1 | <i>Pl. VII, 18 (1)</i> | L 2- | <i>Q II 255</i> |
| Légende latérale | | Légende latérale | |
| E (S-N) | | E | |
| عدة امير | | ? | |
| W (N-S) | | W (N-S) | |
| المومنين | | . . . الاسلام ؟ | |
| <i>'UDDAT AMĪR AL-MU'MINĪN :</i> <i>laqab</i> apparemment inédit de Mu- ḥammad | | | |
| Bord du champ | | | |
| S Fleuron | | | |
| Marge intérieure | ? | | |
| . . . ذه الدينار بولوالج سنة عشرة وخمسا . . . | | | |
| Atelier | <i>Pl. VII, 18 (2)</i> | | |
| Marge extérieure | ? | Marge | ? |
| . . . نون ينصر الله ينصر . . . | | ? | |
| <i>Q XXX 4-5</i> | | | |

Attribution la plus probable (Vu l'état du revers) : Saṅḡar sous Muḥammad
2,55 24 03

19

Atelier indéterminé

49x

Al-Mustazhir

Muḥammad

(AV-)AR

Coufique

Double cercle intérieur (Champ), trait | Double cercle intérieur (Champ), traits.

dans annelets pointés. Cercle intermédiaire (Marge intérieure), trait. Double (?) cercle extérieur (Marge extérieure), trait(-s)

Champ

Légende centrale

Comme n° 16

Légende latérale

E (S-N)

الا

W (N-S)

بالله

Bord du champ

N & S Fleuron

Marge intérieure ?

... تسعين واربعماية عدل

^eDL : sic

Marge extérieure ?

... بنصر الله ينصر من ...

Q XXX 4-5

2,99 23,5 04

Double cercle extérieur (Marge), traits

Champ

Comme n° 16

Marge ?

... هو الرحمن الرحيم هو الله الذي ...

Q LIX 22-23

20

Atelier et date indéterminés

Al-Mustazhir

Muḥammad

(AV-)AR

Comme n° 19?

Marge intérieure ?

... الرحيم ضرب هذه الدينار ...

HADIHI : sic Pl. VII, 20

Marge extérieure ?

... ومن بعد ويومئذ يفر ...

Q XXX 4-5

3,26 23 07

Marge ?

... والشهادة هو الرحمن الرحيم ...

Q LIX 22(-23)

21

Atelier et date indéterminés

Al-Mustazhir

Muḥammad

(AV-)AR

Comme n° 19?

Marge intérieure 02⁰⁰

بِسْمِ اللَّهِ الرَّحْمَنِ الرَّحِيمِ ضَرْبَ هَذَا . . . عَدَلَ

°DL Pl. VII, 21

Marge 02⁰⁰?

هو الله . . . الملك الق ؟

Q LIX 22-23

2,47 23 08³⁰

22

Atelier indéterminé

(4)93

Al-Mustazhir

Muḥammad

(AV-)AR

Coufique

Cercle intérieur (Champ), trait. Cercle extérieur (Marges)?

Champ

Légende

بِاللَّهِ
 لا اله الا الله
 محمد رسول الله
 الامام المستظهر
 السلطان المعظم
 غياث الدنيا والدين
 محمد بن ملكشا
 °

Double cercle intérieur (Champ), traits et annelets intermédiaires. Double cercle extérieur (Marge), traits

Champ

Légende

الله
 الله لا اله الا هو الحي
 القيوم لا تاخذه سنة و
 لا نوم له ما في السموات و
 ما في الارض من ذ الذي
 يشفع الملك المشرف
 عضد الدولة سنجر
 بن ملكشاه

| | |
|---|--|
| <p>L 2 Fleuron au-dessus de la ligne entre le deuxième <i>L</i> et le premier <i>H</i></p> <p>L 6 <i>T</i> au-dessus de <i>G</i></p> <p>Marge intérieure 01³⁰</p> <p>بسم الله الرحمن الرحيم ضرب . . . ثلث وتسعين . . . ؟</p> <p>Marge extérieure ?</p> <p> . . . ومن بعد . . .</p> <p>Q XXX 4-5</p> | <p>L 1 Fleuron entre les deux <i>L</i></p> <p>L 5 <i>DA</i> : <i>sic</i></p> <p>Bord du champ</p> <p>E Glaive, pointe en haut</p> <p>W ?</p> <p>Marge 01³⁰</p> <p>هو الله الذي لا اله الا هو عالم . . . الذي لا اله الا هو الملك ال</p> <p>Q LIX 22-23</p> |
|---|--|

Lowick, n° 11?

3,47 23 11

23

Atelier, date ?

Al-Mustazhir

Muḥammad

AV-AR

Coufique

Cercle intérieur (Champ), trait. Cercle
extérieur (Marges), trait

Champ

Légende

 ?

 . . . الا الله

 . . . ريك له

 . . . تظهر

 . . .

 . . . مد بن ؟

 . . .

Double cercle intérieur (Champ), traits.
Double cercle extérieur (Marge), traits
fin dans épais

Champ

Légende

Deux dernières lignes

 . . . جر بن ؟

 . . . ملك

Marge intérieure ?
 . . . الدي . . . ?
 Marge extérieure ?
 ?

Marge ?
 . . . ظهره على الد . . .
 Q IX 33

Attribution probable
 3,36 24 09⁰⁰
 Droit fortement tréflé

24

Atelier et date indéterminés

Al-Mustazhir

Muhammad

AR

Comme n° 12?

Coufique

Cercle intérieur (Champ), trait. Cercle
 extérieur (Marges), trait
 Champ
 Légende centrale
 Comme n° 12?

Double cercle intérieur (Champ), traits.
 Double cercle extérieur (Marge), traits
 Champ
 Légende

. . .
 . . . هو الحمي
 . . . ستة و
 . . . السموات و ؟
 . . . من ذ الذي يشفع
 عند الملك المشرف عضد
 الدولة سنجر بن ملكشاه
 . . .

L 1 ?
 L 3 T et dernier W au-
 dessus de SMW
 L 4 DA : sic
 L 8 ?

Légende latérale
 E (S-N)

لا

Sic ? En combinaison avec la légende centrale, L 3 : un *alif* superflu?

Annelets : comme n° 12

W (N-S)

بإله

Annelets : comme n° 12

Marge intérieure 01³⁰

... بسم الله الرحمن الرحيم ضرب هذا ...

Marge extérieure ?

... هو الله الذي لا اله ...

Q LIX 22(-23)

Comp. n° 12, au métal près

2,15 22 04³⁰

Marge ?

... الرحيم هو الله الذي ...

Q LIX 22(-23?)

25

Atelier et date indéterminés

Al-Mustazhir

Muḥammad

AR

Coufique

Rosace multilobe dans cercle intérieur (Champ), traits, annelets aux intersections des lobes de la rosace (Comp. n° 10). Double cercle extérieur (Marges), traits fin dans épais

Champ

Légende centrale

عدل
لا اله الا الله
محمد رسول الله
مام المستظهر
السلطان المعظم
محمد بن ملكشا
ه

Double cercle intérieur (Champ), traits épais. Double cercle extérieur (Marge)?

Champ

Légende centrale

الله
الله لا اله الا هو الذي
القيوم لا تاخذه سنة و
لا نوم له ما السموات وما
في الارض من ذ الذي يشفع
عنده الملك المشرف
عضد الدولة سنجر بن
ملك شاه

| | |
|--|---|
| <p>Légende latérale E (S-N) الا W (N-S) بالله</p> <p>Marge intérieure 02⁰⁰ بسم الله الرحمن . . . فتح قريب وبشر Q LXI 13 Pl. VII, 25</p> <p>Marge extérieure ? . . . بعد ويومئذ يقر . . . Q XXX 4(-5)</p> <p>4,83 22 03</p> | <p>L 1 Sic ? L 3 M au-dessus du pre- mier W; H au-dessus de D L 4 Sic (Omission de FĪ)? T au-dessus de MW L 5 DA : sic L 6 H au-dessus de D</p> <p>Légende latérale E (S-N) ناصر W ?</p> <p>Marge ? ?</p> |
|--|---|

26

Atelier et date indéterminés

Al-Mustazhir

Muḥammad

AR

Coufique

Double cercle intérieur (Champ), grènetis
dans trait. Cercle extérieur (Marge)?

Champ

Légende

لا اله الا الله
محمد رسول الله
السلطان المعظم
غياث الدنيا والدين
محمد بن ملك شاه

Double cercle intérieur (Champ), traits.
Cercle extérieur (Marge)?

Champ

Légende

. . .
الله لا اله الا هو
الحي القيوم لا تاخذه
المستظهر بالله
الملك المشرف عضد
الدولة سنجر بن ملك
شاه

L 4 \bar{T} au-dessus de \dot{G}

Marge ?

?

3,98 22 12

L 1 ?

L 3 $M : ?$

H au-dessus de \underline{D}

Bord du champ

W Fleuron

Marge ?

... عالم الغيب والشهادة هو الرحيم ...

Q LIX 22(-23)

27

Balb

(5)12

Al-Mustazhir (-512/1118)

AV(-AR)

Coufique

Double cercle intérieur (Champ), trait dans grènetis. Cercle extérieur (Marges)?

Champ

Légende centrale

بلخ
لا اله الا الله
وحده لا شريك له
الامام المستظهر
بالله امير المؤمنين
لم يلد ؟

L 6 *Sic* (Q CXII 3)?

Légende latérale

E (S-N)

الله احد

W (N-S)

الله الصمد

Pl. VII, 27 Q CXII 1-2

Triple cercle intérieur (Champ), grènetis entre deux traits. Cercle extérieur (Marge)?

Champ

Légende centrale

محمد رسول الله
السلطان المعظم ؟
معز الدنيا والدين
ابو الحرث سنجر بن ملك ؟
شاه

L 2, 4 *Sic* ?

Légende latérale

E (S-N)

شاهانشاه

W (N-S)

الاعظم ؟

Comp. n° 28

| | | | |
|------------------|----------------------------|---------------|--|
| | | Bord du champ | |
| | | N | <i>Tamġa</i> (Arc, corde en bas, surmontant flèche, pointe en bas) |
| Marge intérieure | ? | | |
| | ... اثنتي عشر ... مائة بصر | | |
| | Q LXI 13 | | |
| Marge extérieure | ? | Marge | ? |
| | ... الملك ال ... | | ... ارسله ب ... |
| | Q LIX (22-)23 | Q IX 33 | |
| 2,51 | 23 02 ³⁰ | | |

28

Balġ

51x

(511 ou 512)

Al-Mustazhir (-512/1118)

AV-AR

Coufique

Double cercle intérieur (Champ), trait dans grènetis. Cercle extérieur (Marges)?

Champ

Légende centrale

بلخ
لا اله الا الله
وحده لا شريك له
الامام المستظهر
بالله امير المؤمنين
...

L 6 ?

Légende latérale

E

?

W (N-S)

الله الصمد

Q CXII 2

Triple cercle intérieur (Champ), grènetis entre deux traits. Cercle extérieur (Marge)?

Champ

Légende centrale

محمد رسول الله
السلطان المعظم ?
معز الدنيا والدين
أبو الحرث سنجر بن ?
...

Légende latérale

E (S-N)

شاهانشاه ?

W (N-S)

الاعظم

| | |
|--|---|
| Marge intérieure ? ... عشرة وخمس ما ... | Bord du champ N <i>Tamga</i> : comme n° 27 |
| Marge extérieure ? ... نصر الله ... | Marge 02 ⁰⁰ ... محمد ... |
| Q XXX 4-5? | Q IX 33? |
| Attribution : comp. n° 27 3,04 23,5 03 ³⁰ Revers fortement tréflé | |

29

Ballı

513/1119-20

Al-Mustaršid

AV

Coufique

Double cercle intérieur (Champ), trait épais dans grènetis. Cercle extérieur (Marges)?

Champ

Légende centrale

? . . .
لا اله الا الله
وحده لا شريك له
الامام المستر
شد بالله امير
المومنين

L 1 ?

L 3 Premier *H* au-dessus
de *D*

Légende latérale

E ?

?

W (N-S)

محمد النبي

Sic ?

Triple cercle intérieur (Champ), grènetis entre deux traits. Cercle extérieur (Marge), trait épais

Champ

Légende centrale

? . . .
محمد رسول الله
السلطان المعظم
معز الدنيا والدين
ابو الحرث . . .
ملك شاه

Légende latérale

E (S-N)

ناصر دين الله

W (N-S)

... الله

| | | | |
|--|-------------|--|------------------|
| Marge intérieure | ? | | |
| . . . ر ببلغ سنة ثلث عشرة وخمسة نصر من الله وفتح | | | |
| Q LXI 13 | | | |
| Marge extérieure | ? | Marge | 02 ⁰⁰ |
| . . . مر من قبل ومن بعد . . . بنصر الله ينصر من | | هو الله الذى لا . . . الله الذى لا اله الا هو الملك القدوس | |
| | يشا . . . ؟ | | |
| Q XXX 4-5 | | Q LIX 22-23 | |
| 2,69 | 24,5 | 01 | |

30

Balh

513/1119-20

Al-Mustaršid

AV

Coufique

Comme n° 29?

Champ

Légende centrale

بلغ
لا اله الا الله
وحده لا شريك له
الامام المستر
شد بالله امير
المومنين

Légende latérale

E

?

W (N-S)

محمد النبي . . . ؟

Sic Pl. VII, 30 (D)

Marge intérieure ?

. . . الدينار ببلغ سنة ثلث عشرة وخمسة . . .

Comme n° 29?

Champ

Légende centrale

ظفر
محمد رسول الله
السلطان المعظم
معز الدنيا والدين
أبو الحرث . . .
ملك شاه

Légende latérale

E (S-N)

ناصر دين الله

W (N-S)

معين خليفة الله

Sic ? Pl. VII, 30 (R)Comp. n° 45, revers, champ,
légende, L 5

| | | | |
|---------------------------------|----|-----------------------------------|--------------------|
| Marge extérieure | ? | Marge | 02 ⁰⁰ ? |
| ... نون بنصر ... من يشا وهو ... | | هو الله الذى ... الا هو الملك ... | |
| Q XXX 4-5 | | Q LIX 22-23 | |
| Comp. n° 29 | | | |
| 2,62 | 22 | 01 | |

31

Balh

Date indéterminée

Al-Mustaršid (-529/1135)

AV

Coufique

Comme n° 29?

Champ

Comme n° 29-30

Légende latérale

W (N-S)

محمد النبي ... ?

Comp. n° 29 Pl. VIII, 31

Marge intérieure ?

... ضرب هذه الدينار ببلخ ...

HADIHI Pl. VIII, 31Marge extérieure 01⁰⁰?

له الا ... ويو ...

Q XXX 4(-5)

2,37 23,5 01³⁰

Comme n° 29?

Champ

Comme n° 30

Légende latérale

W (N-S)

معين خليفة الله

*Sic*Marge 01³⁰

هو الله الذى لا اله ... والشها ...

Q LIX 22(-23)

32

Balh

Date indéterminée

Al-Mustaršid

AV

Coufique

Double cercle intérieur (Champ), traits. |

Double cercle intérieur (Champ), traits.

Double cercle extérieur (Marge), traits

Champ

Type à « gaufre » : cinq rangées d'alvéoles, horizontalement

1 & 5 : trois alvéoles

2 & 4 : quatre

3 : cinq

Légende

سنجر / سنجر / سنجر

سنجر / سنجر / سنجر / سنجر

سنجر / سنجر / سنجر / سنجر / سنجر

الامام / المستر / شد / بالله

امير / المو / منين

L 4 ST au-dessus de MR

Marge

02⁰⁰

بسم الله الرحمن الرحيم ضرب هذا الدينار ببلغ . . . من
الله وفتح قريب

Q LXI 13

Bates, p. 20. Hennequin, n° 2

2,84 23 11

Double (?) cercle extérieur (Marge),
trait(-s)

Champ

Légende centrale

. . .

محمد رسول الله

السلطان المعظم

معز الدنيا والدين ابو

الحرث سنجر بن ملك شاه

L 1 Minusc. *Pl. VIII*, 32 (1)

Ci-dessous, légende pé-
riphérique

L 4 Premier *W* au-dessus
du deuxième mot?

L 5 *BN* au-dessus du deu-
xième mot

Légende périphérique

E (S-N)

. . . *Pl. VIII*, 32 (2)

W (N-S)

. . . *Pl. VIII*, 32 (3)

S (W-E)

. . . *Pl. VIII*, 32 (4)

Minuscule : supplément de titu-
lature? Citation coranique? Comp.
ci-dessus, légende centrale, L 1

Marge

02⁰⁰

هو الله الذي لا اله الا هو عالم الغيب والشهادة هو الملك
القدوس السلم؟

Q LIX 22-23

33

Walwāliġ
513/1119-20
Al-Mustaršid

AV

Coulisque

Double cercle intérieur (Champ), traits.
Cercle extérieur (Marges), trait

Champ
Légende

. . . .
لا اله الا الله
وحده لا شريك له
الامام المسترشد
بالله امير المؤمنين

L 3 Premier *H* au-dessus de
D

Bord du champ

E ?

W Trois gros points, ou
contremarque?

S Fleuron

Marge intérieure ?

. . . بولوالج سنة ثلث عشرة وخمس . . .

Marge extérieure ?

. . . يذ يفرح المؤمنين ينصر الله ينصر من . . .

Q XXX 4-52,10 23,5 12³⁰

Double cercle intérieur (Champ), traits.
Double cercle extérieur (Marge), traits
fin dans épais

Champ
Légende centrale

ولوالج ؟
محمد رسول الله
السلطان المعظم
معز الدنيا والدين
ابو الحرث سنجر بن ملك
شاه

L 1 *Sic* ?L 5 *BN* au-dessus de *M*

Légende latérale

E (S-N)

عدل

Bord du champ

W Fleuron

Marge 02⁰⁰

محمد . . . على الدين كله ولو كره المشركون

Q IX 33

34

Walwāliġ
(5)13/1119-20
Al-Mustaršid

AV

Comme n° 33?

Légende

L 1

الله

Graphie : trait formant boucle
entre les deux *L*

Bord du champ

S Fleuron?

E, W ?

Marge intérieure ?

... الله الر ... ذه الدينار بولوالج سنة ثلث ع ... سامة

Marge extérieure ?

... بنصر الله ...

Q XXX 4-5

2,57 24 03

Légende centrale

L 1

ولوالج

Atelier *Pl. VIII, 34*

L 2 R au-dessus de S

Légende latérale?

Bord du champ?

Marge 02⁰⁰

محمد رسول الله ... كون

Q IX 33

35

Walwāliġ
Date indéterminée

AV

Incuse

Comp. n° 34, revers

Comme n° 34?

Marge

?

... ولو كره ...

Q IX 33

1,14 23,5

Fragment

Walwāliġ

Date indéterminée

Al-Mustaršid

AV

Coufique

Double cercle intérieur (Champ), traits.
 Double cercle extérieur (Marge), traits
 fin dans épais

Champ

Légende centrale

ولوالج
 لا اله الا الله
 وحده لا شريك له
 . . . المسترشد بالله ؟
 . . .

L 3 Premier *H* au-dessus
 de *D*

L 4 *Sic* ?

L 5 ?

Légende latérale

W

?

E

?

Bord du champ

E ?

Marge 01³⁰

بسم الله . . . نصر من الله

Q LXI 13

2,84 22,5 01³⁰

Double cercle intérieur (Champ), traits.
 Cercle extérieur (Marge), trait

Champ

Légende centrale

? . . .
 محمد رسول الله
 السلطان المعظم
 شاهانشاه الاعظم
 ? . . .

L 1, 5 ?

Légende latérale

W (S-N)

سنجر بن

E (N-S)

ملكشاه

Bord du champ

NW Etoile (Six branches)

Marge ?

. . . دين الحق . . . كره المشركون

Q IX 33

H au-dessus de *R*; *KŪN* au-dessus
 de *ŠR*

37

Walwāliġ
515/1121-22
Al-Mustaršid

AV

Coufique

Double cercle intérieur (Champ), traits.
Cercle intermédiaire (Marge intérieure),
trait. Cercle extérieur (Marge exté-
rieure)?

Champ

Légende centrale

لا تاخذہ سنة ولا نوم له ما في
لا اله الا الله
وحده لا شريك له
الامام المسترشد
بالله امير المومنين

L 1 *Q* II 255
Minuscule
Premier *H* au-dessus de
D; premier *M* au-dessus
du deuxième *W*

L 4-5 *Sic* ?

Légende périphérique

E (S-N)

?

W (N-S)

السموات وما في الارض

Q II 255

T au-dessus de *S*

S (W-E)

?

Double cercle intérieur (Champ), traits
épais. Cercle extérieur (Marge)?

Champ

Légende centrale

. . .
محمد رسول الله
السلطان المعظم
معز الدنيا والدين
ابو الحرث سنجر بن ملك شاه

L 1 Minusc. *Pl. VIII*, 37 (1)

L 5 *BN* au-dessus de *SN*;
H au-dessus de *M*

Légende périphérique

E (S-N)

?

Pl. VIII, 37 (2)

W (N-S)

معين خليفة الله عضد الدولة

Lecture probable *Pl. VIII*, 37 (3)

S (W-E)

القاهر تاج الملة الزاهرة

Lecture probable *Pl. VIII*, 37 (4)

Deuxième *tā' marbūṭa* au-dessus

| | | |
|---|---|---|
| Minuscule | | du deuxième <i>R</i> ; annelet (?) au-dessus du premier <i>tā' marbūṭa</i> (Peut-être <i>tā' marbūṭa</i> supplémentaire, dû à une confusion née de la position du deuxième <i>tā' marbūṭa</i>) |
| Marge | ? | Minuscule |
| . . . والى ؟ سنة خمس عشرة وخمس مائة نصر من الله . . . | | Marge |
| . . . هو الله الذى . . . | | . . . هو الله الذى . . . |
| Q LXI 13 | | Q LIX (22-)23 |
| 1,99 22,5 06 | | |

38

*Atelier ?*51⁷/₉ / 112³⁻⁴/₅₋₆

Al-Mustaršīd

AV(-AR)

Coufique

Cercle intérieur (Champ), trait. Cercle extérieur (Marge)?

Champ

Légende centrale

ناصر ؟
لا اله الا الله
وحده لا شريك له
السلطان المعظم
سنجر

Légende latérale

E (S-N)

امير ؟

W (N-S)

المومنين ؟

Comme au droit?

Champ

Légende

. . . ؟
لا اله الا الله
محمد رسول الله
المسترشد بالله
امير المومنين

Légende centrale, L 1, et légende latérale : lecture la plus probable (Comp. N° 39)

Marge ?

سنة سبعة (تسعة ؟) عشر وخمسة ؟

Unités, dizaines : *sic* ?

1,54 22 01

Bord du champ

E Glaive, pointe en haut
Marge ?

?

39

Sans indication d'atelier ?

5xx

Al-Mustaršid (-529/1135)

AV(-AR)

Coufique

Double cercle intérieur (Champ), traits.
Cercle extérieur (Marge)?

Champ

Légende centrale

ناصر ؟
لا اله الا الله
وحده لا شريك له
السلطان المعظم
سنجر

L 1 Comp. n° 38

L 3 Premier *H* au-dessus
de *D*

Légende latérale

E (S-N)

امير

W (N-S)

المومنين

Double cercle intérieur (Champ), traits.
Cercle extérieur (Marge), trait

Champ

Légende

. . .
لا اله الا الله
وحده لا شريك له
الامام المسترشد
بالله امير المومنين

L 1 Légende coiffée d'un
bois d'arc, ou *tamga*?

L 3 Premier *H* au-dessus
de *D*

| | | | |
|---|--------------------|---------------|------------------------|
| Marge | 01 ³⁰ ? | Bord du champ | |
| | | E | Glaive, pointe en haut |
| بِسْمِ اللَّهِ . . . نَارٌ فِي شَهْرٍ سَنَةٍ . . . خَمْسَ مِائَةٍ . . . | | Marge | 01 ³⁰ |
| | | | محمد . . . كله و |
| <i>Sic</i> ? | | <i>Sic</i> : | Q IX 33 |
| 1,71 | 22 | | 01 |

40

Atelier indéterminé

51x

Al-Mustaršid

AV(-AR)

Coufique

Cercle intérieur (Champ), trait épais.
Double (?) cercle extérieur (Marges),
trait(-s)

Champ

Légende centrale

الرقاب الامم مولى العرب
محمد رسول الله
سنجر بن
ملك شاه
معز الدنيا والدين

Lecture probable

- L 1 Minuscule (Comp. ci-dessous, légende périphérique)
Deuxième B au-dessus de 'ayn
- L 3-4 Légende enclose dans un petit cercle formant cartouche

Triple cercle intérieur (Champ), grènetis dans double trait. Cercle extérieur (Marge)?

Champ

Légende centrale

الله لا اله الا هو الحى القيوم
لا تاخذه سنة ولا نوم له ما في
السموات وما في الارض من ذ الذى ؟
. . .
يشفع عنده الا باذنه يعلم ؟
ما بين ايديهم وما خلفهم
ولا يحيطون بشي من علمه الا
الامام المسترشد بالله

L 1-7 Q II 255

« L 4 » En fait inexistante :
combinaison de L 3 et 5
due au tréflage de
l'exemplaire

Légende latérale

E (S-N)

السلطان

W (N-S)

المعظم أبو الحرث

Légende périphérique

E (S-N)

شاهانشاه الاعظم ملك

W (N-S)

والعجم ناصر دين الله

S (W-E)

سلطان دين الله الملك ؟

Lecture probable

Marge intérieure 01³⁰

بسم الله الر . . . رة وخمس مائة نصر من الله

Q LXI 13

Marge extérieure 01³⁰

محمد رسول الله . . . بنصر الله ينصر من يشا . .

Q XLVIII 29 & XXX (4-)5

Marge 03⁰⁰ ?

هو الله الذى . . .

Q LIX 22(-23)

Arroyo, *loc. cit.* Rodgers, p. 49. Hennequin, n° 3

Comp. n° 41

2,45 22 01³⁰

41

Atelier et date indéterminés

Al-Mustaršid

AV(-AR)

Coufique

Double cercle intérieur (Champ), traits.

Cercle extérieur (Marges)?

Champ

Double cercle intérieur (Champ), grènetis

dans trait. Cercle extérieur (Marge), trait

Champ

Légende centrale

الرقاب الامم مولى العرب
محمد رسول الله
سنجر بن
ملك شاه
معز الدنيا والدين

- L 1 Comme n° 40
L 3-4 Id.
L 4 *H* au-dessus de *S̃*
L 5 Lecture probable

Légende latérale

E (S-N)

السلطان

W (N-S)

المعظم ابو الحرث

Légende périphérique

E (S-N)

شاهانشاه الاعظم ملك

Deuxième *H* au-dessus du deuxième *S̃*

W (N-S)

والعجم ناصر دين الله

YN au-dessus de *D*

S (W-E)

سلط . . . ؟

Marge intérieure

02⁰⁰

بسم الله الرحمن الرحيم ضرب . . . مائة نصر من

Q LXI 13

Légende

الله لاله الا هو الحى القيوم
لا تاخذه سنة ولا نوم له ما
في السموات وما في الارض من . . . ؟
. . . ؟ الذى يشفع عنده الا باذنه
يعلم ما بين ايديهم وما خلفهم
ولا يحيطون بشي من علمه
الامام المسترشد بالله

- L 1 *M* au-dessus du deuxième *W*
L 2 Premier *H* au-dessus de *D*
L 3 *T* au-dessus de *MW*
L 3-4 *DÁ* (Ou *DA*) : ?
L 4 Premier *H* au-dessus de *D*

| | | | |
|------------------------------------|------------------|---------------------------------|---|
| Marge extérieure | 02 ⁰⁰ | Marge | ? |
| محمد رسول الله الله الامر من . . . | | هو عالم الغيب والشهادة هو . . . | |
| Q XLVIII 29 & XXX 4(-5) | | Q LIX 22(-23) | |
| Comp. n° 40 | | | |
| 2,70 22 07 | | | |

42

Atelier et date indéterminés
Al-Mustaršid

AV(-AR)

Coufique

Double cercle intérieur (Champ), traits.
Cercle extérieur (Marge)?

Champ

« Gaufre » : comme n° 32

Légende

سنجر / سنجر / سنجر
سنجر / سنجر / سنجر / سنجر
سنجر / سنجر / سنجر / سنجر / سنجر
سنجر / سنجر / سنجر / سنجر
. . . / ملك / ? / . . .

Marge ?

. . . الدينار . . .

Comme au droit

Champ

Légende

الله لا اله الا هو
الحي القيوم لا تاخذه ؟
سنة ولا نوم الامام
المسترشد بالله
امير المؤمنين

- L 1-3 Q II 255
L 2 M au-dessus de W
L 3 Premier M au-dessus du
deuxième W
L 5 Point au-dessus du der-
nier N

Bord du champ

W Fleuron (Sablier) entre
deux étoiles (Huit bran-
ches)

E ? Comme W ?

Marge ?

. . . رسول الله ارس . . .

Q IX 33

Falsification contemporaine (Voir ci-dessous)?

4,18 22 07³⁰

Curieux objet : soit deux « demi-flans » accolés (Hennequin, n° 4), soit pièce coulée dont les moules auraient bougé (J. Lafaurie, communication inédite, 6 novembre 1982).

43

Balḡ ?

Date indéterminée

Al-Mustaršid

AR

Coufique

Triple cercle intérieur (Champ), grènetis entre deux traits. Cercle extérieur (Marges)?

Champ

Légende centrale

بلخ ؟
 لا اله الا
 الله وحده لا
 شريك له الامام
 المسترشد بالله
 امير المؤمنين

L 1 Légende et/ou partie inférieure du fleuron (Voir ci-dessous)?

Légende latérale

E (S-N)

الله احد

Q CXII 1 *Pl. VIII, 43*

W (N-S)

الله الصمد

Q CXII 2

Bord du champ

N Grand fleuron

Marge intérieure ?

?

Marge extérieure ?

?

3,41 23 05

Triple cercle intérieur (Champ), grènetis entre deux traits. Cercle extérieur (Marges)?

Champ

Légende centrale

.....
 محمد رسول الله
 السلطان المعظم
 شاهانشاه الاعظم
 معز الدنيا والدين
 ابو الحرث سنجر بن ملك
 شاه

L 4 Deuxième *H* au-dessus du deuxième *S*

L 5 Point au-dessus du premier *D*

Légende latérale

E (S-N)

سلطان دين الله

W (N-S)

ناصر ؟ دين الله

Sic ?

Marge ?

?

SALĠŪQS DE ṬUḤĀRISTĀN

Takaš b. Alb Arslān

44

(4)66/1073-4 ?

Al-Muqtadī

Malikšāh

AV

Coufique

Double cercle intérieur (Champ), traits et anneau entre les traits à 03 (?). Double cercle extérieur (Marge), traits

Champ

Légende centrale

الله ؟
لا اله الا الله
وحده لا شريك له
سلطان دين الله
ملكشاه

L 1 & 5 Minuscule; étoile (Six branches) de part et d'autre de la légende

Légende latérale

W (N-S)

أيده

E (S-N)

ونصره

« *Ayyadahū Allāh wa-naṣṣarahū* »
(Légende centrale, L 1, et légende latérale) : Codrington, p. 32

Marge 11³⁰ ?

بسم الله ضرب هذه الدينار . . . ستة ؟ وستين . . .

Date, unités : sic ?

Double cercle intérieur (Champ), traits et annelets entre les traits à 02³⁰ et 05³⁰.
Cercle extérieur (Marge)?

Champ

Légende

عدل
محمد رسول الله
المقتدى بامر الله
شهاب الدولة
تكش ارسلان

Marge

12⁰⁰

Q IX 33

Pas de mention d'atelier?

Attribution la plus probable : Šihāb al-Dawla Takaš b. Alb Arslān (*IA*, XI-1, 1971, p. 135 : « Šihāb-ūd-Devle Tekiṣ »), nommé par son frère Malikšāh gouverneur de Balḥ et Ṭuḥāristān au plus tôt en 466/1073-4 (*CHI*, p. 90-1); pardonné après une première rébellion en 473/1080-1; démis, aveuglé et emprisonné après une deuxième rébellion quatre ans plus tard (Comp. M.F. Sanauallah, *The decline of the Saljūqid Empire*, Calcutta 1938, p. 96-7, note 1). *Laqab* (Comp. *CHI*, *ibid.*) : Šihāb « al-Dīn »? En fait : interchangeabilité de *dawla* et *dīn* (Comp. Bosworth, p. 216), et confusion peut-être favorisée par le souvenir de Šihāb al-Dawla Iliyās b. Ğāgrī Bak, également gouverneur de Balḥ et Ṭuḥāristān sous son frère Alb Arslān, donc une dizaine d'années plus tôt (*Ĥod.*, p. 122-3). « Takaš Arslān » : comp. « Takaš Bak », *BMCO*, n° 76 (= *JRAS*, NS-8, 1876, p. 291-2 : comp. *Ĥod.*, p. 453-4). F. Justi, *Iranisches Namenbuch*, Marburg 1895, p. 452 : confusion avec Ṭuḡanšāh, autre frère de Malikšāh (Comp. *Ĥod.*, p. 124)

4,43 23,5 02³⁰

45

474/1081-2

Al-Muqtadī

Malikšāh

AV

Coufique

Double cercle intérieur (Champ), traits et annelets à 12, 03, ... ? Cercle extérieur (Marges), trait ?

Champ

Légende centrale

لا اله الا

الله وحده

لا شريك له

... شها

...

Légende latérale

W

?

E (S-N)

ونصره

Cercle intérieur (Champ), trait épais.
Cercle extérieur (Marge), traits ?

Champ

Légende

? . . .

محمد رسول الله

المقتدى بامر الله

سلطان دين الله

معين خليفة الله

ملكشاه

L 6 Point après la légende

| | | | |
|------------------------------------|--|------------------|---------|
| Comp. n° 44 | <i>Pl. VIII, 45</i> | | |
| Bord du champ | | Bord du champ | |
| N | Grand fleuron | W | Fleuron |
| Marge intérieure | 12 ⁰⁰ | | |
| | بِسْمِ اللَّهِ . . . سنة أربع وسبعين وأربعمائة | | |
| Marge extérieure | ? | Marge | ? |
| ? | | Q XXX 4-5? | |
| Attribution probable : comme n° 44 | | | |
| 4,18 | 23 | 02 ³⁰ | |

DIVERS

46

Baly

Date indéterminée

Al-Muqtadī ?

Malikšāh ?

AV

Coufique

Double cercle intérieur (Champ), traits.

Cercle extérieur (Marge)?

Champ

Légende centrale

بلخ
لا اله الا الله
. . .
. . .
. . .

L 1 Etoile (Six branches) de
part et d'autre de la
légende.

Légende latérale

W (N-S)

?

Cercle intérieur (Champ), trait. Double

cercle extérieur (Marge), traits

Champ

Légende

ابو الفتح
محمد
رسول الله
. . . مر الله ؟
. . . الله
. . . شاه ؟

L 2 Point au-dessus du *D*

Marge 11³⁰
 بسم الله ضر . . .
 Attribution possible : comme n° 45
 2,44 23 03⁰⁰

Marge 11³⁰
 الله الامر . . . بنصر
 Sic : Q XXX 4-5

47

Balh

Date ?

AV-AR

Coufique

Cercle intérieur (Champ), trait. Cercle
 extérieur (Marges), trait

Champ

Légende

? . . .
 لا اله الا
 الله وحده
 لا شريك له
 الله . . .

Marge intérieure ?
 ?
 Marge extérieure ?
 ?

Attribution incertaine
 1,61 21,5 05⁰⁰

Double cercle intérieur (Champ), traits.
 Cercle extérieur (Marge)?

Champ

Légende

بلخ
 محمد رسول الله
 ملك الاسلام
 السلطان المعظم ?
 . . .

L 1 & 5 Gros point de part et
 d'autre de la légende

Marge ?
 . . . على الدين . . .

Q IX 33

48

Atelier ?

4xx

AV

Coufique

Cercle intérieur (Champ), trait épais. |

Double cercle intérieur (Champ), traits

Double cercle extérieur (Marges), traits
fin dans épais

Champ
Légende

لا اله الا
الله وحده
لا شريك له
. . .
? . . .

Bord du champ

N Fleuron

Marge intérieure 12⁰⁰

بسم الله . . . ربمانة

Marge extérieure 12⁰⁰?

Q XXX 4-5?

4,71 25 01³⁰

et annelets entre les traits à 12, 03 . . .
Double cercle extérieur (Marge), traits
fin dans épais

Champ
Légende

محمد
رسول الله
السلطان المعظم
. . .
. . .

Bord du champ

N Etoile (Cinq branches?)

Marge 11³⁰

Q IX 33 (Barbarisé)?

SALĠŪQS DE KIRMĀN

Malikšāh Muḥammad I^{er}
(537-551 / 1142-1156)

49

Atelier ?

(5)46/1151-2 ?

Al-Qā'im (Mention posthume) ?

AV-AR

Coufique

Cercle intérieur (Champ), grènetis. Cercle
extérieur (Marges)?

Champ
Légende centrale

الله
لا اله الا
الله وحده
لا شريك له
امير الامرا

Comme au droit

Champ
Légende

ملك
محمد رسول الله
السلطان دين الله
مغيث الدنيا والدين
شاه محمد

| | | | |
|------------------|---|----------|---|
| L 1 | Annelet de part et d'autre de la légende | L 1 | Annelet de part et d'autre de la légende |
| | | L 3 | <i>Sic</i> (Syntaxe?) |
| Légende latérale | | | |
| E (S-N) | | | |
| | يامر الله ؟ | | |
| | <i>Sic</i> ? | | |
| Marge intérieure | ? | | |
| | ... سنة ست وأربعين ... ؟ | | |
| Marge extérieure | ? | Marge | ? |
| ? | | Q IX 33? | |

Légendes au moins partiellement barbarisées (Surtout marges)

Attribution la plus probable : Muğit al-Dunyā wa-l-Dīn Malikšāh Muḥammad (1^{er}) b. Arslān-šāh, Salğūq de Kirmān (537-551/1142-1156). Comp. Zambaur, p. 222 et tableau R; *IA*, IX-I-104 (1964), tableau face p. 384 : « Melik-šah Muhammed » (Kirman, g). Sur ce personnage, *EI*², V, p. 158 (A.K.S. Lambton); M. Th. Houtsma, « Zur Geschichte der Selğūquen von Kirmān », *ZDMG*, 39, 1885, p. 376-377; Id., *Recueil de textes relatifs à l'histoire des Seljucides*, I, 1886, p. 29-34. *CHI*, p. 134. « Amīr al-Umarā' » : ? Comp. « Amīr-i Amīrān », *alias* Muḥammad b. Sulaymān b. Ğağrī Bak (*CHI*, p. 136, comp. p. 106. Zambaur, tableau R : Muḥammad « Amīr Amīrān » b. Sulaymān b. Ğağrī Bak), rebelle en Ḥurāsān contre Barkiyāruq et Saᅅar avec l'aide des Ğaznawides en 490/1097 (Semble indiquer que le titre était courant dans cette partie du monde islamique à l'époque considérée)

4,10 24 01³⁰

50

Atelier et date indéterminés Al-Qā'im (Mention posthume) ?

AV-AR

Coufique

Comme n° 49

Champ

Légende centrale

Comme n° 49

Légende latérale

W (N-S)

القائم ؟

Comme n° 49

Champ

Légende

Comme n° 49

| | | | |
|--------------------|---|------------------|---|
| Marge intérieure | ? | | |
| | بِسْمِ اللَّهِ ضَرَبَ هَذَا الدِّينَارَ . . . ? | | |
| Légende barbarisée | | | |
| Marge extérieure | 11 ³⁰ | Marge | ? |
| | مُحَمَّدَ رَسُولَ اللَّهِ . . . | | ? |
| | Q IX 33 (Barbarisé)? | | |
| Comp. n° 49 | | | |
| 3,64 | 24 | 10 ³⁰ | |

51

AV-AR

| | | | |
|--------------------|------------------|------------------|---|
| Comme n° 50, sauf | | | |
| Légende latérale | | | |
| W (N-S) | | | |
| | | | القَامِ ؟ |
| E (S-N) | | | |
| | | | بِأَمْرِ اللَّهِ |
| Marge intérieure | 01 ⁰⁰ | | |
| | | | بِسْمِ اللَّهِ ضَرَبَ هَذَا الدِّينَارَ . . . |
| Légende barbarisée | | | |
| Comp. n° 49 | | | |
| 4,35 | 23 | 09 ⁰⁰ | |



1



2



3



4



5



6



7



8



9



10



11



12

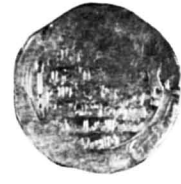




13



14



15



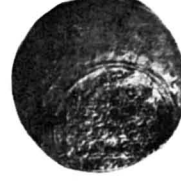
16



17



18



19



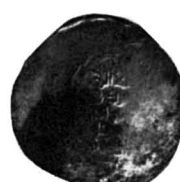
20



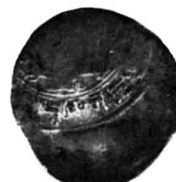
21



22



23



24





25



26



27



28



29



30



31



32



33



34



35



36





37



38



39



40



41



42



43



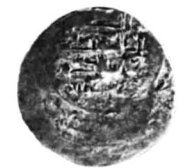
44



45



46



47



48





49



50



51



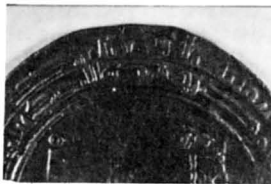
8



18
(1)



18
(2)



20



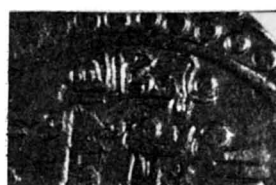
21



25



27



30
(D)



30
(R)

Pl. VIII



31



32
(1)



32
(2)



32
(3)



32
(4)



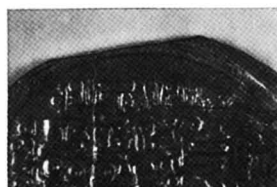
34



37
(1)



37
(2)



37
(3)



37
(4)



43



45